

学生相談室だより ~武蔵大学 学生相談室 2016年度春号~



新入生のみなさん、ご入学おめでとうございます。在学生のみなさん、ご進級おめでとうございます。
学生相談室ではみなさんの学生生活がより一層充実するためのサポートをします。
「相談室だより春号」では、学生相談室についてご紹介します。
学生生活をさらに良いものにするためにご利用ください。



学生相談室ってどんなところ？

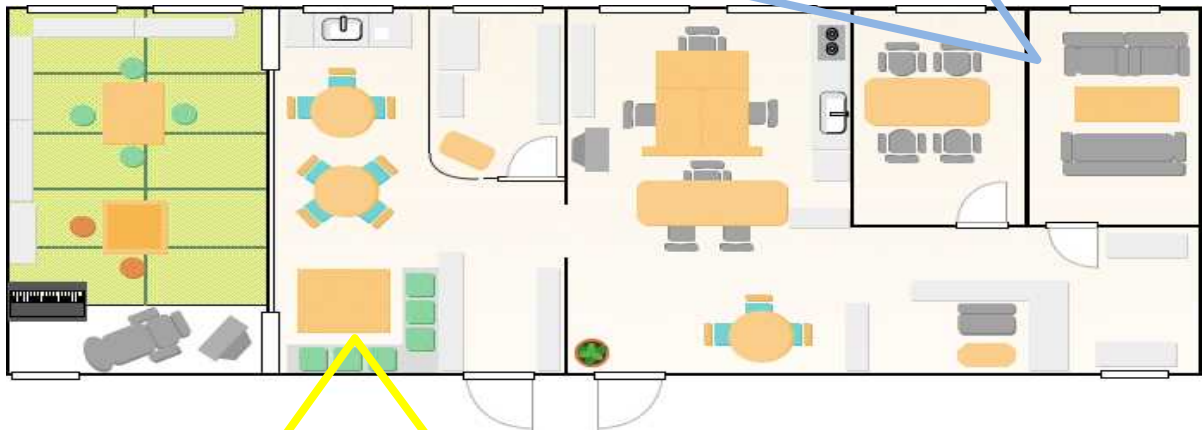
学生相談室

相談内容はどんなことでも大丈夫です。例えばこんなこと…

- ◎学業について
- ◎こころの健康について
- ◎クラブ・サークル活動について
- ◎対人関係(友人や恋愛関係、家族等)について
- ◎進路や就職・就職活動について
- ◎経済的なことについて
- ◎性格上の悩みについて
- ◎その他、学生生活全般について

守秘義務

「誰が、いつ、どんな相談に来たのか」ということは、ご本人の了解なく相談室の外に漏らすことはありません。
安心してご相談ください。



コミュニケーション・スペース(コスペ)

学生相談室の隣には、学生のみなさんが誰でも利用できるスペースがあります。

1人で過ごしたい時、ちょっと疲れた時、相談しようか迷っている時、いかがですか？

その他にも…

- **グループワーク**：就職活動や友だち作りのきっかけとなるようなグループワークを企画しています。
- **心理テスト**：性格や進路などに関して考えるきっかけ作りに、心理テストを受けることができます。





学生相談室はどうやって利用するの？

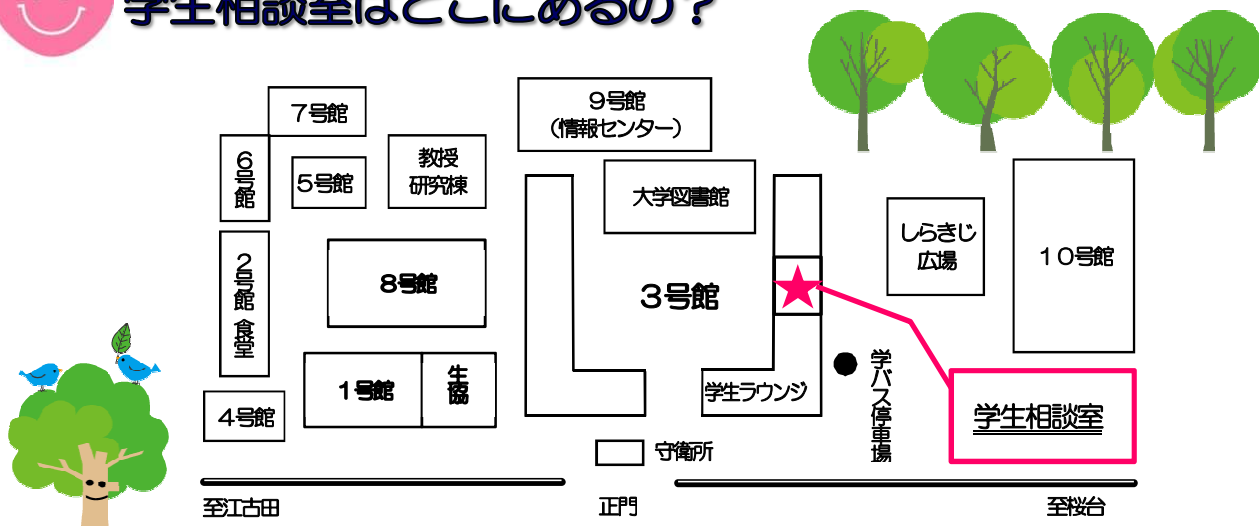
予約枠	面接
a	9:00-9:50
b	10:00-10:50
昼休み	11:00-12:00
c	12:00-12:50
d	13:00-13:50
e	14:00-14:50
f	15:00-15:50
g	16:00-16:45

利用する際は、学生相談室に直接来室するか、電話による予約をしてください。面接室が使用中でなければ、すぐに相談することができます。初めての方は来室した際に受付にて利用申込書の記入をしていただきます。

専門カウンセラーが、月曜日から金曜日まで毎日います。



学生相談室はどこにあるの？



- ◆ 場所 3号館1F (学バス停車場そば)
- ◆ 開室時間 月曜日～金曜日 9:00-16:40
*コミュニケーション・スペースは 9:00-16:30
(お昼休みのため 11:00-12:00 は閉室です)
- ◆ TEL 03-5984-3723 (直通)
- ◆ HP 武蔵大学HP トップ>キャンパスライフ>[学生相談室](#)



相談室について、学生生活について、友達や家族について…。
問題解決の1歩に向けて、ぜひ学生相談室に足を運んでみてください。

