

大学 IR コンソーシアム

「2018 年度 一年生・上級生（三年生）調査」集計結果

(大学全体)

2019 年 8 月
大学企画室作成

<調査概要>

・調査実施期間：2018 年 11 月 9 日～11 月 22 日

・調査方法：マークシートによる回答

大学 IR コンソーシアムの共通学生調査に基づき実施

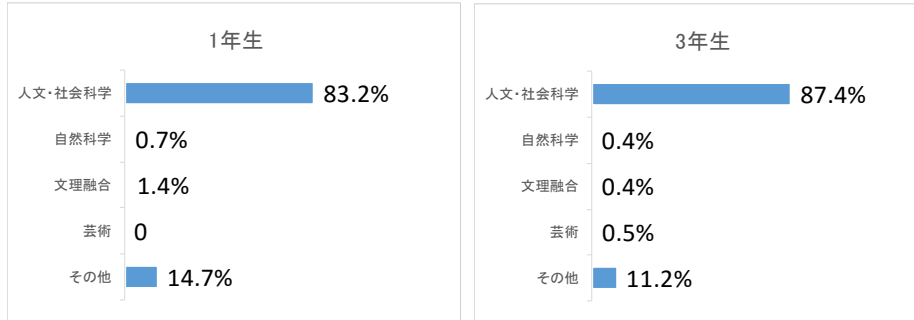
	学生数※	回答数	回収率(%)
一年生調査	1,080	709	65.6(▲9.8)
経済学部	437	287	65.7(▲4.6)
人文学部	377	216	57.3(▲16.3)
社会学部	266	206	77.4(▲9.9)
三年生調査	1,196	758	63.4(▲4.3)
経済学部	558	341	61.1(▲4.0)
人文学部	371	226	60.9(▲0.7)
社会学部	267	191	71.5(▲8.8)

※2018 年 10 月 18 日時点の在籍学生数

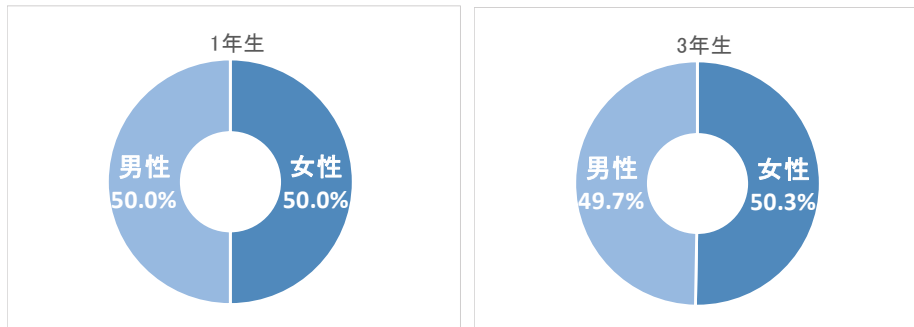
※回収率()内は前年比

n=有効回答数

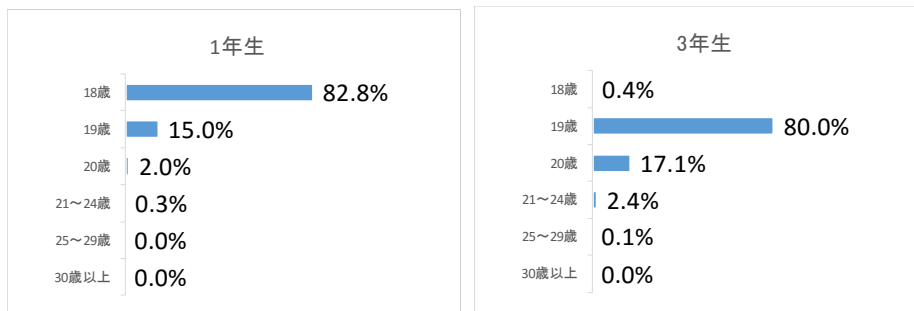
[問2]所属学科	一年生 (n=702)		三年生 (n=748)	
人文・社会科学	584	83.2%	654	87.4%
自然科学	5	0.7%	3	0.4%
文理融合	10	1.4%	3	0.4%
芸術	0	0.0%	4	0.5%
その他	103	14.7%	84	11.2%



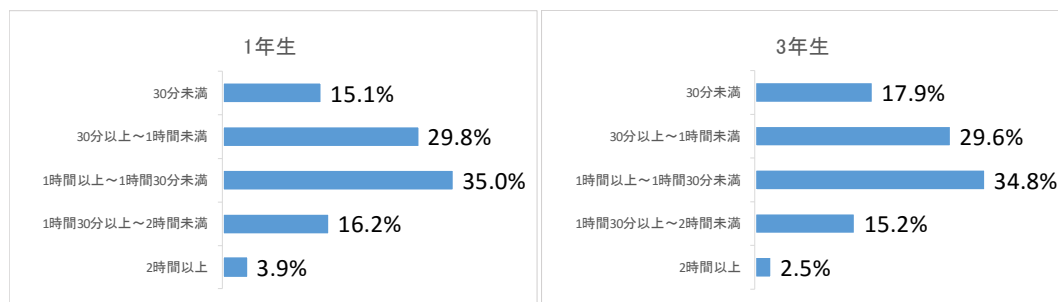
[問3]性別	一年生 (n=706)		三年生 (n=744)	
男性	353	50.0%	370	49.7%
女性	353	50.0%	374	50.3%



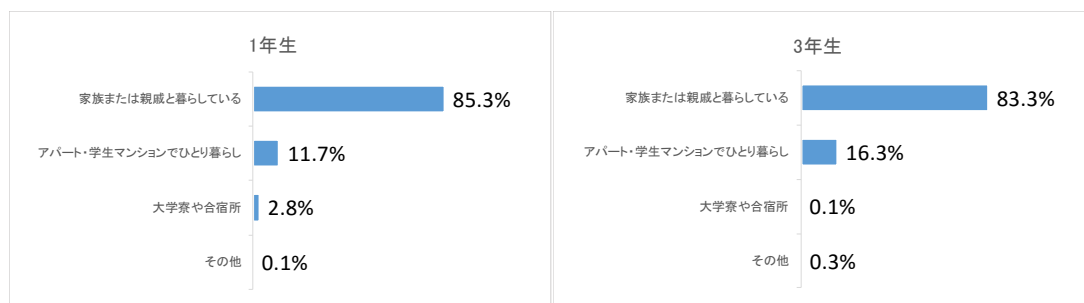
[問4]年齢 (2018年4月1日時点)	一年生 (n=702)		三年生 (n=755)	
18歳	581	82.8%	3	0.4%
19歳	105	15.0%	604	80.0%
20歳	14	2.0%	129	17.1%
21~24歳	2	0.3%	18	2.4%
25~29歳	0	0.0%	1	0.1%
30歳以上	0	0.0%		0.0%



[問5]片道の通学時間	一年生 (n=709)		三年生 (n=756)	
30分未満	107	15.1%	135	17.9%
30分以上～1時間未満	211	29.8%	224	29.6%
1時間以上～1時間30分未満	248	35.0%	263	34.8%
1時間30分以上～2時間未満	115	16.2%	115	15.2%
2時間以上	28	3.9%	19	2.5%



[問6]居住形態	一年生 (n=707)		三年生 (n=748)	
家族または親戚と暮らしている	603	85.3%	623	83.3%
アパート・学生マンションでひとり暮らし	83	11.7%	122	16.3%
大学寮や合宿所	20	2.8%	1	0.1%
その他	1	0.1%	2	0.3%



[問 7]授業経験

[問7]授業経験		1年次生				3年次生			
		経済	人文	社会	全学	経済	人文	社会	全学
A.実験、実習、フィールドワークなどを実施し、学生が体験的に学ぶ	ひんばんにあった	4.5%	6.5%	4.4%	5.1%	4.4%	6.2%	6.3%	5.4%
	ときどきあった	29.7%	28.7%	33.5%	30.5%	31.1%	35.8%	52.6%	37.9%
	あまりなかった	38.8%	40.3%	35.4%	38.3%	42.2%	38.9%	35.3%	39.5%
	まったくなかった	26.9%	24.5%	26.7%	26.1%	22.3%	19.0%	5.8%	17.2%
B.仕事に役立つ知識やスキルを学ぶ	ひんばんにあった	15.8%	7.4%	4.9%	10.0%	11.7%	5.8%	4.2%	8.1%
	ときどきあった	55.4%	41.2%	55.8%	51.2%	60.4%	38.5%	53.2%	52.0%
	あまりなかった	27.0%	43.5%	30.1%	33.0%	23.5%	48.2%	40.5%	35.1%
	まったくなかった	1.8%	7.9%	9.2%	5.8%	4.4%	7.5%	2.1%	4.8%
C.授業内容と社会や日常生活のかかわりについて、教員が説明する	ひんばんにあった	18.7%	10.2%	26.7%	18.4%	11.8%	11.6%	36.1%	17.9%
	ときどきあった	57.7%	54.0%	54.4%	55.6%	54.1%	47.1%	52.4%	51.6%
	あまりなかった	20.1%	30.7%	15.0%	21.8%	29.1%	36.4%	9.9%	26.5%
	まったくなかった	3.5%	5.1%	3.9%	4.1%	5.0%	4.9%	1.6%	4.1%
D.授業の一環でボランティア活動をする	ひんばんにあった	1.1%	0.0%	0.5%	0.6%	2.9%	0.4%	0.0%	1.5%
	ときどきあった	6.3%	3.7%	4.9%	5.1%	10.0%	5.4%	3.1%	6.9%
	あまりなかった	14.0%	15.8%	10.3%	13.5%	16.4%	16.1%	18.3%	16.8%
	まったくなかった	78.6%	80.5%	84.3%	80.8%	70.7%	78.0%	78.5%	74.8%
E.学生自身が文献や資料を調べる	ひんばんにあった	26.6%	70.1%	38.0%	43.1%	34.1%	77.6%	57.7%	52.9%
	ときどきあった	52.8%	26.2%	52.2%	44.5%	51.2%	19.3%	38.1%	38.4%
	あまりなかった	18.2%	3.3%	8.8%	10.9%	12.4%	3.1%	4.2%	7.6%
	まったくなかった	2.4%	0.5%	1.0%	1.4%	2.4%	0.0%	0.0%	1.1%
F.定期的に小テストやレポートが課される	ひんばんにあった	51.4%	71.2%	48.8%	56.7%	41.9%	58.2%	52.9%	49.5%
	ときどきあった	44.1%	27.4%	46.8%	39.8%	50.7%	37.3%	42.9%	44.8%
	あまりなかった	4.2%	1.4%	3.9%	3.3%	5.3%	4.4%	4.2%	4.8%
	まったくなかった	0.3%	0.0%	0.5%	0.3%	2.1%	0.0%	0.0%	0.9%
G.教員が提出物に添削やコメントをつけて返却する	ひんばんにあった	4.2%	20.4%	6.8%	9.9%	7.9%	11.5%	5.8%	8.4%
	ときどきあった	18.2%	39.4%	35.9%	29.8%	20.5%	40.7%	31.9%	29.4%
	あまりなかった	36.5%	32.4%	35.0%	34.8%	41.1%	37.6%	47.1%	41.6%
	まったくなかった	41.1%	7.9%	22.3%	25.5%	30.5%	10.2%	15.2%	20.6%
H.学生が自分の考えや研究を発表する	ひんばんにあった	20.0%	39.8%	16.0%	24.9%	28.5%	54.4%	37.4%	38.5%
	ときどきあった	57.5%	52.8%	61.2%	57.1%	52.1%	42.0%	48.4%	48.1%
	あまりなかった	19.3%	5.1%	20.9%	15.4%	16.8%	3.5%	14.2%	12.2%
	まったくなかった	3.2%	2.3%	1.9%	2.5%	2.6%	0.0%	0.0%	1.2%
I.授業中に学生同士が議論をする	ひんばんにあった	12.9%	27.8%	24.3%	20.8%	18.8%	24.3%	26.3%	22.3%
	ときどきあった	54.5%	50.0%	58.7%	54.4%	49.3%	54.0%	51.1%	51.1%
	あまりなかった	24.8%	21.3%	13.6%	20.5%	26.4%	19.0%	21.1%	22.9%
	まったくなかった	7.7%	0.9%	3.4%	4.4%	5.6%	2.7%	1.6%	3.7%
J.授業で検討するテーマを学生が設定する	ひんばんにあった	4.5%	13.4%	9.8%	8.8%	12.6%	16.8%	13.6%	14.1%
	ときどきあった	30.4%	29.6%	51.2%	36.2%	44.9%	43.8%	43.5%	44.2%
	あまりなかった	41.3%	38.4%	30.7%	37.3%	28.4%	26.5%	30.9%	28.5%
	まったくなかった	23.8%	18.5%	8.3%	17.7%	14.1%	12.8%	12.0%	13.2%
K.授業の進め方に学生の意見が取り入れられる	ひんばんにあった	4.5%	8.8%	6.3%	6.4%	9.4%	6.2%	5.3%	7.4%
	ときどきあった	34.3%	33.3%	34.0%	33.9%	39.6%	36.3%	41.1%	39.0%
	あまりなかった	42.0%	44.0%	43.7%	43.1%	34.0%	46.0%	39.5%	39.0%
	まったくなかった	19.2%	13.9%	16.0%	16.7%	17.0%	11.5%	14.2%	14.7%
L.取りたい授業を履修登録できなかった	ひんばんにあった	27.4%	18.1%	21.4%	22.8%	38.7%	16.8%	11.0%	25.2%
	ときどきあった	42.5%	42.6%	42.2%	42.4%	47.2%	48.2%	48.2%	47.8%
	あまりなかった	21.1%	24.1%	22.8%	22.5%	9.1%	27.4%	27.2%	19.1%
	まったくなかった	9.1%	15.3%	13.6%	12.3%	5.0%	7.5%	13.6%	7.9%
M.出席することが重視される	ひんばんにあった	33.9%	42.3%	25.7%	34.1%	22.0%	51.8%	42.9%	36.1%
	ときどきあった	51.7%	49.3%	63.6%	54.5%	57.8%	45.1%	51.8%	52.5%
	あまりなかった	14.0%	7.0%	9.7%	10.6%	18.2%	2.7%	4.7%	10.2%
	まったくなかった	0.3%	1.4%	1.0%	0.8%	2.1%	0.4%	0.5%	1.2%
N.TAやSAなどの授業補助者から補助を受ける	ひんばんにあった	1.4%	3.7%	0.0%	1.7%	1.2%	0.4%	4.2%	1.7%
	ときどきあった	14.3%	18.6%	10.2%	14.4%	19.5%	11.1%	26.7%	18.8%
	あまりなかった	38.5%	32.1%	31.7%	34.6%	38.5%	33.3%	37.2%	36.6%
	まったくなかった	45.8%	45.6%	58.0%	49.3%	40.8%	55.1%	31.9%	42.8%

図 7-1 授業経験の平均値(学年・学部別)

平均値(1~4): 4 ひんばんにあった 3 ときどきあった 2 あまりなかった 1 まったくなかった

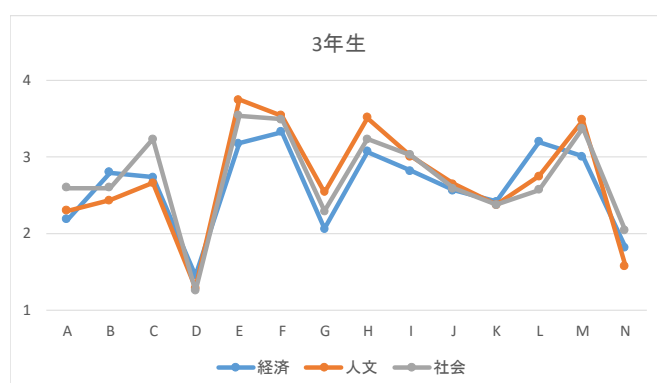
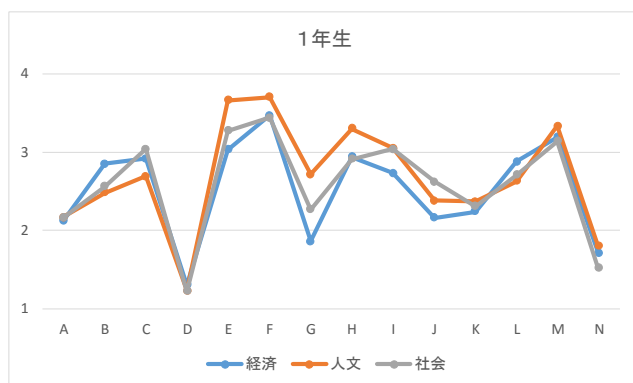
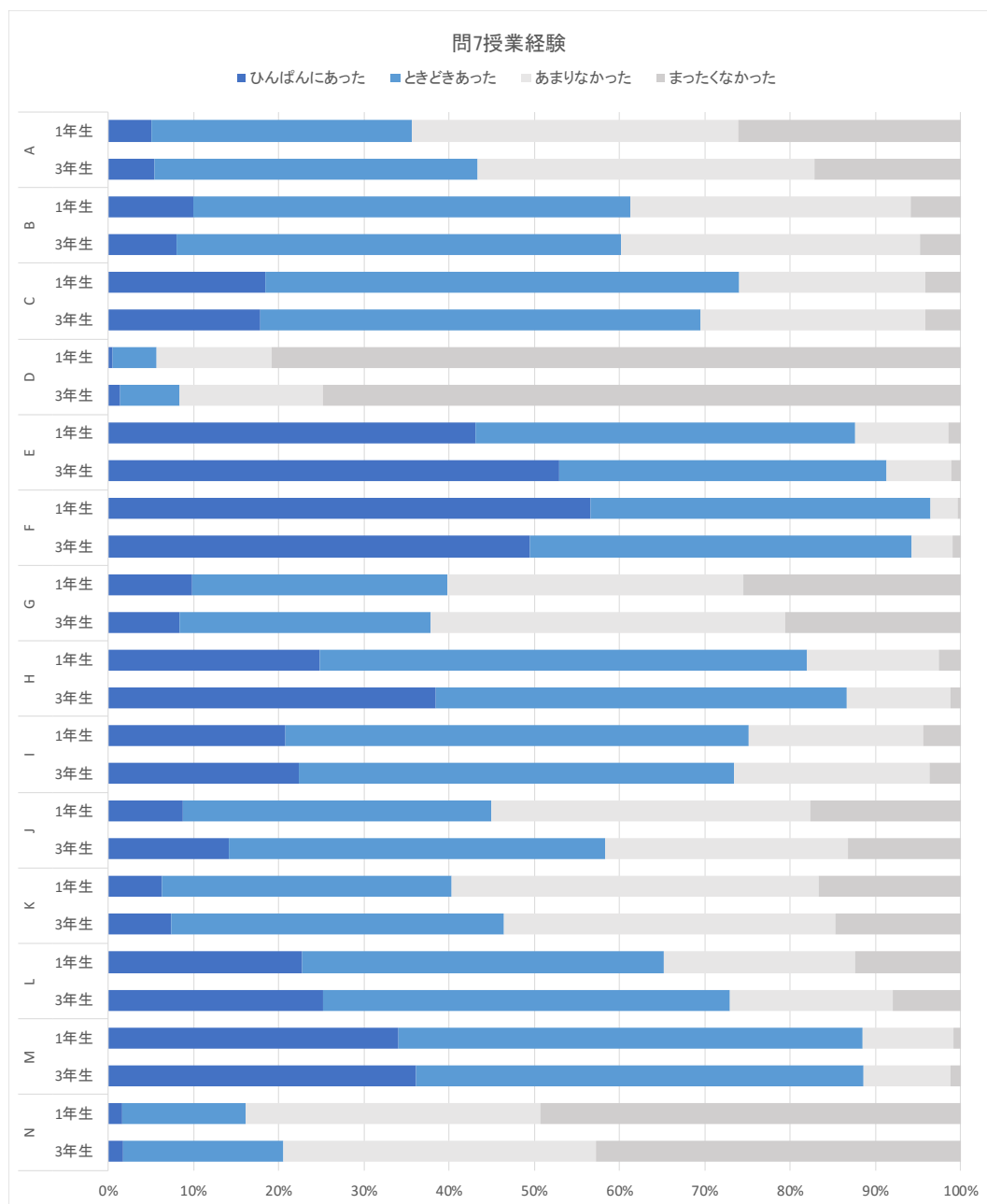


図 7-2 授業経験 1 年次生、3 年次生比較



- A.実験、実習、フィールドワークなどを実施し、学生が体験的に学ぶ
- B.仕事に役立つ知識やスキルを学ぶ
- C.授業内容と社会や日常生活のかかわりについて、教員が説明する
- D.授業の一環でボランティア活動をする
- E.学生自身が文献や資料を調べる
- F.定期的に小テストやレポートが課される
- G.教員が提出物に添削やコメントをつけて返却する
- H.学生が自分の考えや研究を発表する
- I.授業中に学生同士が議論をする
- J.授業で検討するテーマを学生が設定する
- K.授業の進め方に学生の意見が取り入れられる
- L.取りたい授業を履修登録できなかった
- M.出席することが重視される
- N.TA や SA などの授業補助者から補助を受ける

[問 8]学習態度

[問8]学習態度		1年次生				3年次生			
		経済	人文	社会	全学	経済	人文	社会	全学
A.授業課題の為に図書館の資料を利用した	ひんぱんにした	13.9%	51.2%	23.3%	28.0%	16.4%	67.7%	31.9%	35.6%
	ときどきした	39.4%	42.3%	56.3%	45.2%	51.6%	27.4%	53.9%	45.0%
	あまりしなかった	29.6%	4.2%	17.5%	18.4%	22.9%	4.4%	12.0%	14.6%
	まったくしなかった	17.1%	2.3%	2.9%	8.5%	9.1%	0.4%	2.1%	4.7%
B.授業課題の為にWeb上の情報を利用した	ひんぱんにした	49.8%	56.5%	45.9%	50.7%	49.6%	54.9%	53.9%	52.2%
	ときどきした	42.2%	38.0%	47.8%	42.5%	44.9%	39.4%	41.9%	42.5%
	あまりしなかった	8.0%	5.6%	6.3%	6.8%	4.4%	5.8%	3.7%	4.6%
	まったくしなかった	0.0%	0.0%	0.0%	0.0%	1.2%	0.0%	0.5%	0.7%
C.インターネットを使って授業課題を受けたり、提出したりした	ひんぱんにした	35.0%	27.8%	27.7%	30.6%	37.0%	22.7%	40.0%	33.5%
	ときどきした	46.5%	45.8%	57.3%	49.4%	45.7%	48.0%	48.9%	47.2%
	あまりしなかった	13.3%	19.9%	13.6%	15.4%	14.7%	24.9%	10.5%	16.7%
	まったくしなかった	5.2%	6.5%	1.5%	4.5%	2.6%	4.4%	0.5%	2.6%
D.提出期限までに授業課題を完成できなかった	ひんぱんにした	1.4%	3.7%	1.9%	2.3%	4.7%	1.3%	3.2%	3.3%
	ときどきした	10.8%	14.8%	15.0%	13.3%	22.1%	14.2%	17.4%	18.6%
	あまりしなかった	22.6%	20.8%	24.8%	22.7%	34.5%	38.2%	34.7%	35.7%
	まったくしなかった	65.2%	60.6%	58.3%	61.8%	38.6%	46.2%	44.7%	42.4%
E.授業時間外に、他の学生と一緒に勉強したり、授業内容を話したりした	ひんぱんにした	23.0%	27.3%	17.5%	22.7%	15.0%	16.8%	14.1%	15.3%
	ときどきした	48.4%	49.5%	53.9%	50.4%	46.8%	54.9%	49.2%	49.8%
	あまりしなかった	22.0%	17.1%	22.3%	20.6%	27.4%	23.0%	29.3%	26.6%
	まったくしなかった	6.6%	6.0%	6.3%	6.3%	10.9%	5.3%	7.3%	8.3%
F.授業中、教員の考え方や意見に意義を唱えた	ひんぱんにした	1.7%	4.2%	1.0%	2.3%	3.2%	0.4%	2.1%	2.1%
	ときどきした	8.0%	10.2%	9.2%	9.0%	15.3%	12.1%	7.9%	12.5%
	あまりしなかった	33.8%	33.3%	33.5%	33.6%	38.9%	43.9%	39.5%	40.6%
	まったくしなかった	56.4%	52.8%	56.3%	55.3%	42.2%	43.1%	50.3%	44.5%
G.授業を欠席した	ひんぱんにした	4.9%	9.8%	9.2%	7.6%	12.6%	7.1%	12.0%	10.8%
	ときどきした	32.1%	37.4%	39.8%	35.9%	43.4%	45.3%	47.1%	44.9%
	あまりしなかった	38.7%	36.9%	36.9%	37.6%	34.3%	44.0%	33.5%	37.0%
	まったくしなかった	24.4%	15.9%	14.1%	18.8%	9.7%	3.6%	7.3%	7.3%
H.授業に遅刻した	ひんぱんにした	7.7%	9.3%	14.1%	10.0%	13.2%	9.3%	14.1%	12.3%
	ときどきした	32.9%	34.3%	35.9%	34.2%	43.4%	48.0%	47.6%	45.8%
	あまりしなかった	37.8%	35.2%	33.0%	35.6%	31.1%	32.9%	27.7%	30.8%
	まったくしなかった	21.7%	21.3%	17.0%	20.2%	12.3%	9.8%	10.5%	11.1%
I.授業をつまらなく感じた	ひんぱんにした	29.3%	26.4%	28.2%	28.1%	25.8%	18.8%	19.4%	22.1%
	ときどきした	53.3%	54.2%	59.2%	55.3%	58.1%	64.7%	65.4%	61.9%
	あまりしなかった	16.0%	17.1%	12.1%	15.2%	14.7%	16.1%	14.7%	15.1%
	まったくしなかった	1.4%	2.3%	0.5%	1.4%	1.5%	0.4%	0.5%	0.9%
J.授業中に居眠りをした	ひんぱんにした	18.8%	18.1%	21.4%	19.3%	14.1%	12.9%	17.3%	14.5%
	ときどきした	50.2%	50.0%	51.0%	50.4%	47.2%	57.3%	61.3%	53.8%
	あまりしなかった	24.4%	26.4%	22.8%	24.5%	29.3%	23.6%	16.8%	24.4%
	まったくしなかった	6.6%	5.6%	4.9%	5.8%	9.4%	6.2%	4.7%	7.3%
K.教職員に学習に関する相談をしたり、学内の学習支援室を利用したりした	ひんぱんにした	1.7%	6.5%	1.9%	3.2%	4.1%	5.3%	2.1%	4.0%
	ときどきした	9.1%	21.3%	16.0%	14.8%	28.7%	32.4%	19.9%	27.6%
	あまりしなかった	38.7%	34.3%	30.6%	35.0%	35.8%	36.9%	49.7%	39.6%
	まったくしなかった	50.5%	38.0%	51.5%	47.0%	31.4%	25.3%	28.3%	28.8%
L.単位とは関係のない教員あるいは学生による自主的な勉強会に参加した	ひんぱんにした	1.4%	2.3%	1.5%	1.7%	2.9%	2.2%	0.5%	2.1%
	ときどきした	8.7%	7.9%	8.7%	8.5%	15.5%	10.7%	6.8%	11.9%
	あまりしなかった	20.6%	23.6%	19.4%	21.2%	27.3%	23.7%	25.1%	25.7%
	まったくしなかった	69.3%	66.2%	70.4%	68.7%	54.3%	63.4%	67.5%	60.3%
M.大学の教職員に将来のキャリアの相談をした(卒業後の進路や職業選択など)	ひんぱんにした	0.3%	0.5%	1.5%	0.7%	9.7%	6.7%	4.7%	7.6%
	ときどきした	6.3%	6.5%	9.8%	7.4%	34.7%	31.4%	26.2%	31.6%
	あまりしなかった	14.6%	19.1%	15.6%	16.3%	31.5%	31.8%	35.1%	32.5%
	まったくしなかった	78.7%	74.0%	73.2%	75.7%	24.1%	30.0%	34.0%	28.4%
N.教員に親近感を感じた	ひんぱんにした	2.1%	11.1%	5.9%	5.9%	7.6%	7.7%	5.2%	7.0%
	ときどきした	24.0%	33.8%	23.9%	27.0%	33.5%	34.7%	37.7%	34.9%
	あまりしなかった	42.2%	35.6%	43.9%	40.7%	38.2%	42.8%	42.9%	40.8%
	まったくしなかった	31.7%	19.4%	26.3%	26.4%	20.6%	14.9%	14.1%	17.3%

図 8-1 学習態度の平均値(学年・学部別)

平均値(1~4): 4 ひんぱんにあった 3 ときどきあった 2 あまりなかった 1 まったくなかった

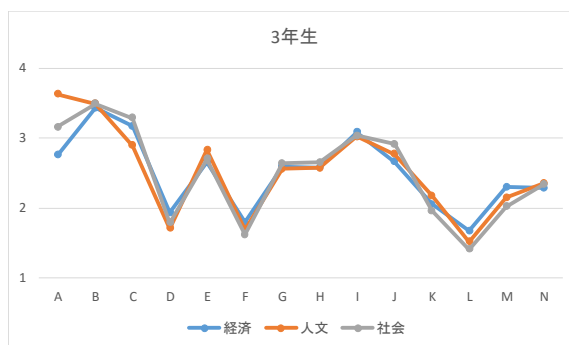
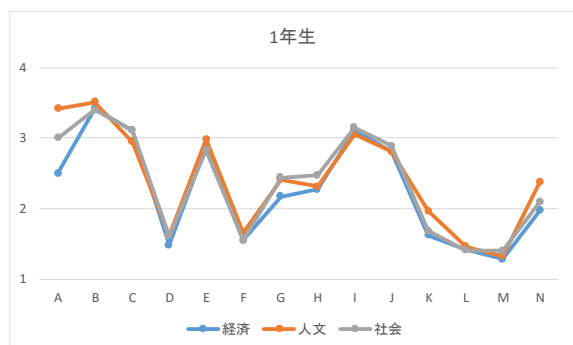
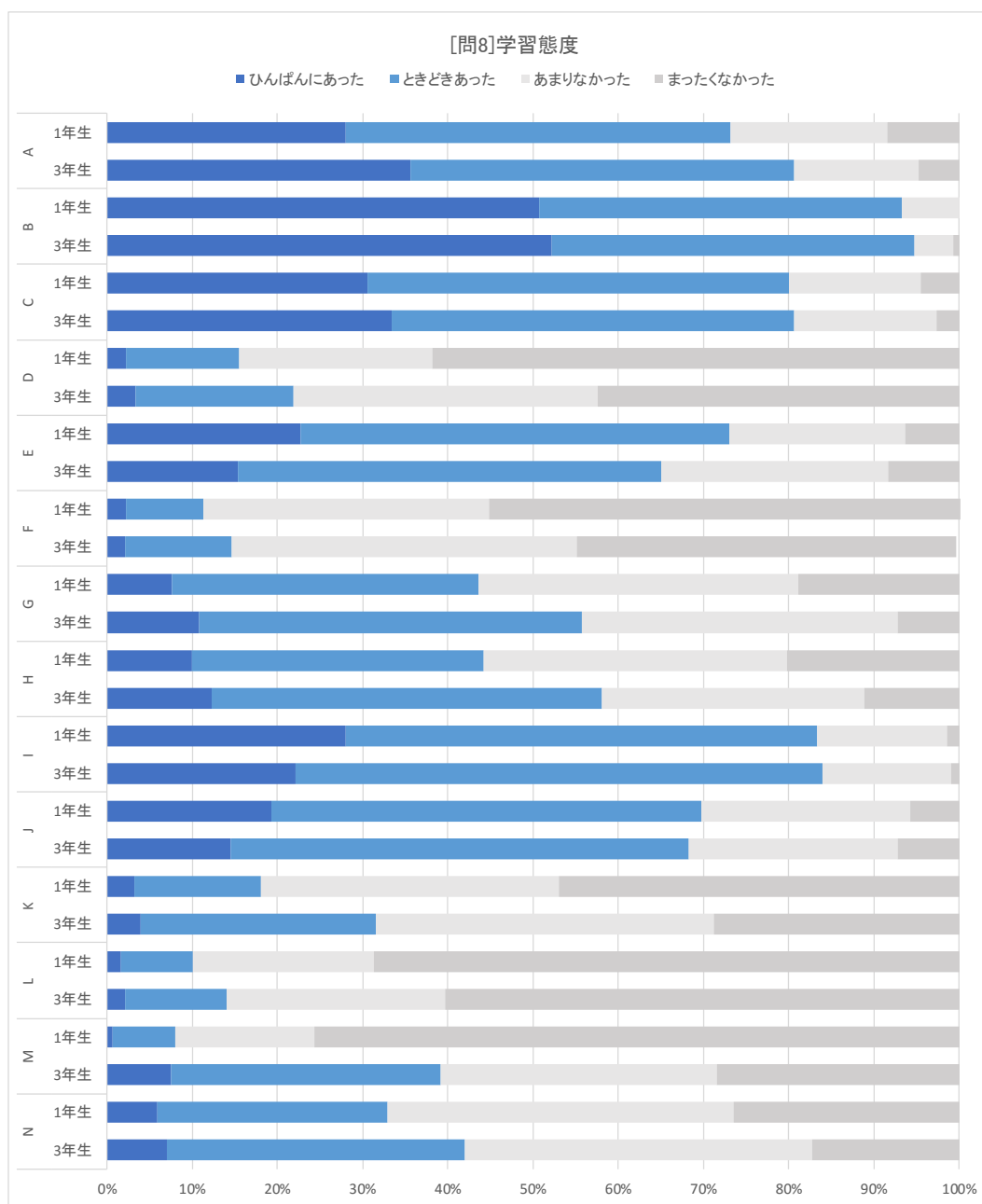


図 8-2 学習態度 1 年次生、3 年次生比較

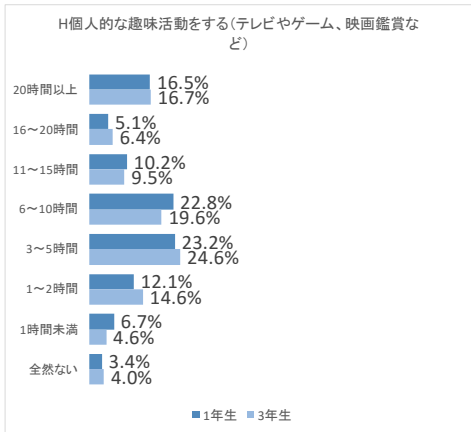
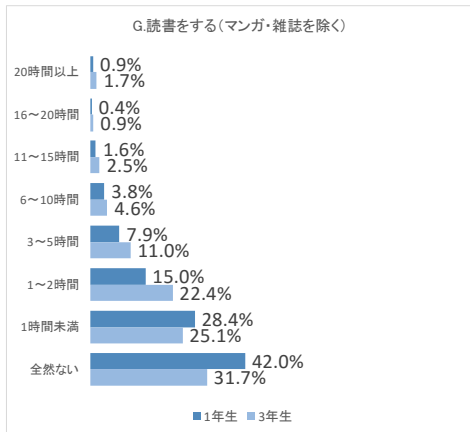
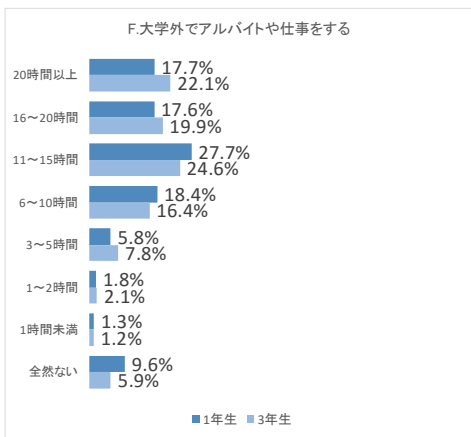
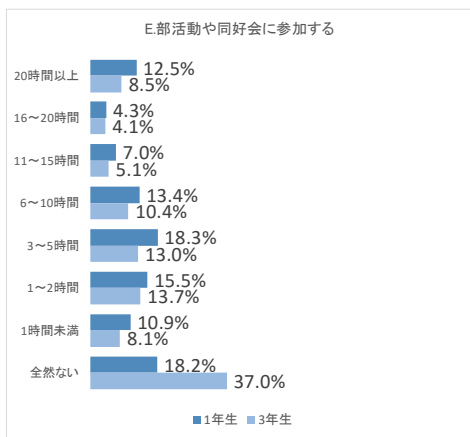
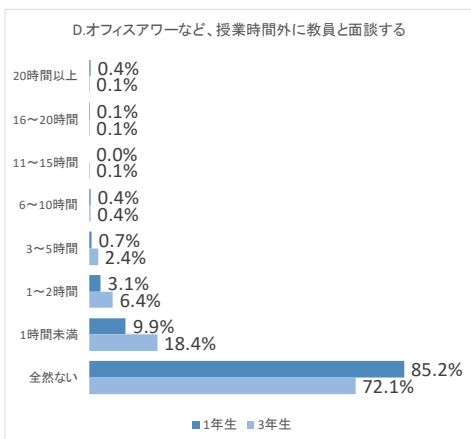
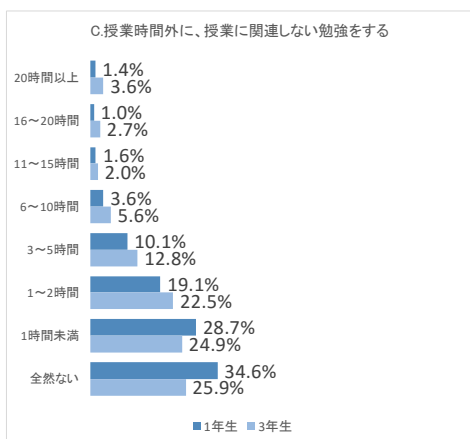
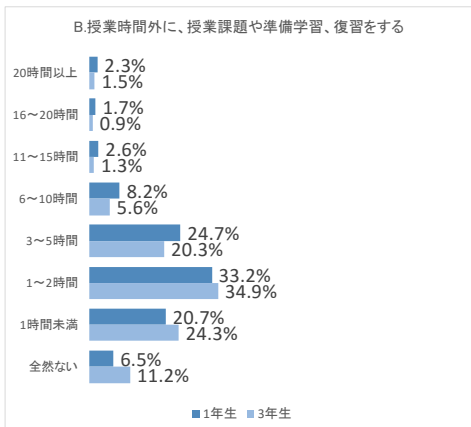
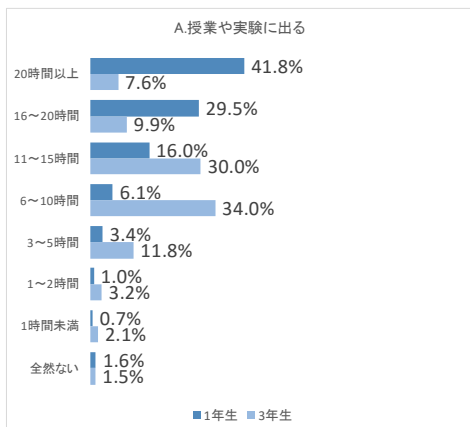


- A. 授業課題の為に図書館の資料を利用した
- B. 授業課題の為に Web 上の情報を利用した
- C. インターネットを使って授業課題を受けたり、提出したりした
- D. 提出期限までに授業課題を完成できなかった
- E. 授業時間外に、他の学生と一緒に勉強したり、授業内容を話したりした
- F. 授業中、教員の考え方や意見に意義を唱えた
- G. 授業を欠席した
- H. 授業に遅刻した
- I. 授業をつまらなく感じた
- J. 授業中に居眠りをした
- K. 教職員に学習に関する相談をしたり、学内の学習支援室を利用したりした
- L. 単位とは関係のない教員あるいは学生による自主的な勉強会に参加した
- M. 大学の教職員に将来のキャリアの相談をした(卒業後の進路や職業選択など)
- N. 教員に親近感を感じた

[問 9]週あたりの活動時間

[問9]週あたりの活動時間		1年次生				3年次生			
		経済	人文	社会	全学	経済	人文	社会	全学
[A]授業や実験に出る	20時間以上	36.8%	53.0%	36.9%	41.8%	8.8%	7.6%	5.3%	7.6%
	16～20時間	28.1%	25.1%	35.9%	29.5%	10.6%	9.8%	8.9%	9.9%
	11～15時間	17.5%	13.5%	16.5%	16.0%	26.0%	30.7%	36.3%	30.0%
	6～10時間	8.8%	3.3%	5.3%	6.1%	29.5%	39.1%	35.8%	34.0%
	3～5時間	4.6%	2.3%	2.9%	3.4%	14.5%	8.4%	11.1%	11.8%
	1～2時間	1.4%	0.5%	1.0%	1.0%	5.6%	1.3%	1.1%	3.2%
	1時間未満	1.1%	0.5%	0.5%	0.7%	3.5%	1.3%	0.5%	2.1%
	全然ない	1.8%	1.9%	1.0%	1.6%	1.5%	1.8%	1.1%	1.5%
[B]授業時間外に、授業課題や準備学習、復習をする	20時間以上	2.1%	4.2%	0.5%	2.3%	1.8%	1.8%	0.5%	1.5%
	16～20時間	2.1%	2.3%	0.5%	1.7%	0.9%	0.4%	1.6%	0.9%
	11～15時間	1.8%	5.6%	0.5%	2.6%	1.2%	2.2%	0.5%	1.3%
	6～10時間	6.3%	13.1%	5.8%	8.2%	3.8%	8.9%	4.8%	5.6%
	3～5時間	17.9%	28.6%	30.1%	24.7%	16.5%	28.4%	17.5%	20.3%
	1～2時間	35.4%	27.2%	36.4%	33.2%	33.0%	35.1%	38.1%	34.9%
	1時間未満	25.6%	14.1%	20.9%	20.7%	26.5%	18.2%	27.5%	24.3%
	全然ない	8.8%	4.7%	5.3%	6.5%	16.2%	4.9%	9.5%	11.2%
[C]授業時間外に、授業に関連しない勉強をする	20時間以上	1.8%	1.9%	0.5%	1.4%	5.6%	2.2%	1.6%	3.6%
	16～20時間	0.7%	1.4%	1.0%	1.0%	3.8%	1.8%	1.6%	2.7%
	11～15時間	1.1%	3.2%	0.5%	1.6%	1.8%	1.3%	3.2%	2.0%
	6～10時間	2.5%	5.1%	3.4%	3.6%	4.7%	6.7%	5.9%	5.6%
	3～5時間	9.5%	12.0%	8.8%	10.1%	13.3%	11.1%	13.9%	12.8%
	1～2時間	17.0%	22.7%	18.1%	19.1%	23.4%	24.4%	18.7%	22.5%
	1時間未満	29.7%	25.0%	31.4%	28.7%	20.7%	28.9%	27.8%	24.9%
	全然ない	37.8%	28.7%	36.3%	34.6%	26.6%	23.6%	27.3%	25.9%
[D]オフィスアワーなど、授業時間外に教員と面談する	20時間以上	0.4%	0.9%	0.0%	0.4%	0.3%	0.0%	0.0%	0.1%
	16～20時間	0.0%	0.5%	0.0%	0.1%	0.0%	0.4%	0.0%	0.1%
	11～15時間	0.0%	0.0%	0.0%	0.0%	0.3%	0.0%	0.0%	0.1%
	6～10時間	0.0%	0.5%	1.0%	0.4%	0.6%	0.4%	0.0%	0.4%
	3～5時間	0.7%	0.9%	0.5%	0.7%	3.5%	0.9%	2.1%	2.4%
	1～2時間	2.8%	3.8%	2.9%	3.1%	8.3%	6.6%	2.6%	6.4%
	1時間未満	11.2%	13.6%	4.4%	9.9%	16.8%	22.6%	16.3%	18.4%
	全然ない	84.9%	79.8%	91.3%	85.2%	70.2%	69.0%	78.9%	72.1%
[E]部活動や同好会に参加する	20時間以上	20.4%	7.4%	6.8%	12.5%	10.4%	8.0%	5.9%	8.5%
	16～20時間	4.6%	3.3%	4.9%	4.3%	6.2%	2.2%	2.7%	4.1%
	11～15時間	6.3%	8.4%	6.3%	7.0%	6.5%	4.0%	3.7%	5.1%
	6～10時間	12.0%	14.9%	13.7%	13.4%	9.8%	8.9%	13.3%	10.4%
	3～5時間	19.0%	14.9%	21.0%	18.3%	12.4%	12.4%	14.9%	13.0%
	1～2時間	10.6%	17.2%	20.5%	15.5%	14.2%	12.9%	13.8%	13.7%
	1時間未満	11.6%	11.2%	9.8%	10.9%	6.8%	9.8%	8.5%	8.1%
	全然ない	15.5%	22.8%	17.1%	18.2%	33.7%	41.8%	37.2%	37.0%
[F]大学外でアルバイトや仕事をする	20時間以上	19.0%	14.4%	19.4%	17.7%	23.4%	23.6%	18.0%	22.1%
	16～20時間	17.6%	15.3%	19.9%	17.6%	17.2%	20.0%	24.9%	19.9%
	11～15時間	25.0%	29.8%	29.1%	27.7%	20.1%	27.6%	29.1%	24.6%
	6～10時間	16.5%	20.5%	18.9%	18.4%	16.3%	15.1%	18.0%	16.4%
	3～5時間	6.7%	7.0%	3.4%	5.8%	9.8%	6.7%	5.8%	7.8%
	1～2時間	1.8%	1.9%	1.9%	1.8%	3.8%	0.9%	0.5%	2.1%
	1時間未満	2.5%	0.5%	0.5%	1.3%	1.5%	0.4%	1.6%	1.2%
	全然ない	10.9%	10.7%	6.8%	9.6%	8.0%	5.8%	2.1%	5.9%
[G]読書をする(マンガ・雑誌を除く)	20時間以上	0.0%	1.9%	1.0%	0.9%	2.4%	1.8%	0.5%	1.7%
	16～20時間	0.0%	1.4%	0.0%	0.4%	1.5%	0.4%	0.5%	0.9%
	11～15時間	2.1%	1.4%	1.0%	1.6%	2.7%	2.7%	2.1%	2.5%
	6～10時間	2.8%	5.6%	3.4%	3.8%	4.1%	6.2%	3.7%	4.6%
	3～5時間	8.1%	12.1%	3.4%	7.9%	10.4%	11.1%	12.1%	11.0%
	1～2時間	11.6%	19.5%	15.0%	15.0%	19.5%	23.0%	26.8%	22.4%
	1時間未満	29.6%	25.6%	29.6%	28.4%	24.9%	27.4%	22.6%	25.1%
	全然ない	45.8%	32.6%	46.6%	42.0%	34.6%	27.4%	31.6%	31.7%
[H]個人的な趣味活動をする(テレビやゲーム、映画鑑賞など)	20時間以上	14.4%	15.9%	20.1%	16.5%	16.5%	18.6%	14.7%	16.7%
	16～20時間	4.9%	4.2%	6.4%	5.1%	7.7%	4.4%	6.3%	6.4%
	11～15時間	11.6%	9.3%	9.3%	10.2%	9.7%	8.0%	11.1%	9.5%
	6～10時間	21.1%	22.9%	25.0%	22.8%	14.7%	26.5%	20.0%	19.6%
	3～5時間	24.6%	25.2%	19.1%	23.2%	26.5%	20.4%	26.3%	24.6%
	1～2時間	13.3%	11.2%	11.3%	12.1%	14.7%	12.8%	16.3%	14.6%
	1時間未満	6.7%	8.4%	4.9%	6.7%	5.9%	3.1%	4.2%	4.6%
	全然ない	3.5%	2.8%	3.9%	3.4%	4.1%	6.2%	1.1%	4.0%

図 9-1 週あたりの活動時間の1年次生、3年次生比較



[問 10]入学後の能力変化

[問10]入学後の能力変化		1年次生				3年次生			
		経済	人文	社会	全学	経済	人文	社会	全学
A.一般的な教養	大きく増えた	7.7%	9.7%	6.3%	7.9%	13.2%	17.7%	13.6%	14.7%
	増えた	67.2%	65.3%	63.1%	65.4%	67.9%	69.9%	75.9%	70.5%
	変化なし	22.3%	20.8%	25.2%	22.7%	15.0%	11.1%	9.9%	12.5%
	減った	2.1%	3.7%	4.4%	3.2%	3.2%	1.3%	0.0%	1.8%
	大きく減った	0.7%	0.5%	1.0%	0.7%	0.6%	0.0%	0.5%	0.4%
B.分析力や問題解決能力	大きく増えた	6.3%	5.6%	2.9%	5.1%	13.3%	14.2%	11.0%	13.0%
	増えた	54.4%	60.2%	56.8%	56.8%	60.8%	67.6%	73.3%	66.0%
	変化なし	36.2%	30.6%	34.5%	34.0%	23.3%	16.4%	15.2%	19.2%
	減った	3.1%	3.7%	5.3%	3.9%	2.4%	1.8%	0.5%	1.7%
	大きく減った	0.0%	0.0%	0.5%	0.1%	0.3%	0.0%	0.0%	0.1%
C.専門分野や学科の知識	大きく増えた	18.5%	18.5%	16.0%	17.8%	21.2%	26.5%	24.1%	23.5%
	増えた	64.5%	60.6%	71.8%	65.4%	64.0%	65.5%	68.1%	65.5%
	変化なし	16.0%	17.6%	10.7%	15.0%	12.1%	5.8%	7.9%	9.1%
	減った	1.0%	3.2%	1.0%	1.7%	2.1%	2.2%	0.0%	1.6%
	大きく減った	0.0%	0.0%	0.5%	0.1%	0.6%	0.0%	0.0%	0.3%
D.批判的に考える能力	大きく増えた	7.0%	10.6%	8.7%	8.6%	12.7%	14.6%	19.4%	14.9%
	増えた	33.4%	46.8%	60.2%	45.3%	49.6%	58.0%	63.9%	55.7%
	変化なし	57.5%	40.3%	29.1%	44.0%	34.8%	26.5%	15.7%	27.5%
	減った	2.1%	2.3%	1.5%	2.0%	2.4%	0.9%	1.0%	1.6%
	大きく減った	0.0%	0.0%	0.5%	0.1%	0.6%	0.0%	0.0%	0.3%
E.異文化の人々に関する知識	大きく増えた	4.2%	26.4%	12.3%	13.4%	12.4%	28.9%	19.9%	19.2%
	増えた	41.5%	58.3%	43.6%	47.3%	39.8%	57.8%	56.0%	49.3%
	変化なし	48.9%	14.8%	42.6%	36.6%	41.3%	12.9%	21.5%	27.8%
	減った	4.6%	0.5%	1.0%	2.3%	5.0%	0.4%	2.1%	2.9%
	大きく減った	0.7%	0.0%	0.5%	0.4%	1.5%	0.0%	0.5%	0.8%
F.リーダーシップの能力	大きく増えた	3.5%	4.2%	2.9%	3.5%	12.6%	8.9%	11.5%	11.2%
	増えた	24.1%	23.3%	23.9%	23.8%	45.0%	30.7%	36.1%	38.5%
	変化なし	66.8%	64.7%	61.0%	64.4%	37.9%	55.1%	49.7%	46.0%
	減った	4.9%	6.0%	8.8%	6.4%	3.2%	4.0%	2.6%	3.3%
	大きく減った	0.7%	1.9%	3.4%	1.8%	1.2%	1.3%	0.0%	0.9%
G.人間関係を構築する能力	大きく増えた	12.5%	13.0%	12.1%	12.6%	21.8%	18.6%	15.2%	19.2%
	増えた	44.9%	43.1%	49.0%	45.6%	47.1%	42.5%	45.0%	45.2%
	変化なし	34.8%	37.5%	31.1%	34.6%	25.0%	35.0%	35.1%	30.5%
	減った	7.0%	5.6%	5.8%	6.2%	4.7%	3.1%	4.2%	4.1%
	大きく減った	0.7%	0.9%	1.9%	1.1%	1.5%	0.9%	0.5%	1.1%
H.他の人と協力して物事を遂行する能力	大きく増えた	10.8%	15.3%	13.6%	13.0%	19.1%	16.8%	18.9%	18.4%
	増えた	51.9%	46.8%	44.2%	48.1%	52.4%	54.9%	55.8%	54.0%
	変化なし	35.5%	34.3%	35.4%	35.1%	25.6%	23.5%	21.6%	23.9%
	減った	1.4%	2.8%	5.8%	3.1%	1.8%	4.0%	3.7%	2.9%
	大きく減った	0.3%	0.9%	1.0%	0.7%	1.2%	0.9%	0.0%	0.8%
I.異文化の人々と協力する能力	大きく増えた	1.7%	7.9%	2.9%	4.0%	7.1%	7.1%	3.1%	6.1%
	増えた	20.9%	27.6%	20.4%	22.8%	29.1%	34.7%	29.8%	31.0%
	変化なし	71.4%	59.8%	69.9%	67.5%	54.1%	54.7%	64.9%	57.0%
	減った	3.8%	2.8%	4.9%	3.8%	7.4%	3.1%	1.6%	4.6%
	大きく減った	2.1%	1.9%	1.9%	2.0%	2.4%	0.4%	0.5%	1.3%
J.地域社会が直面する問題を理解する能力	大きく増えた	1.4%	5.6%	4.9%	3.7%	7.4%	4.0%	6.3%	6.1%
	増えた	27.6%	27.3%	40.8%	31.4%	35.6%	38.2%	53.9%	41.0%
	変化なし	66.1%	64.8%	50.5%	61.2%	51.5%	52.4%	38.2%	48.4%
	減った	3.8%	1.4%	2.9%	2.8%	4.4%	4.4%	1.6%	3.7%
	大きく減った	1.0%	0.9%	1.0%	1.0%	1.2%	0.9%	0.0%	0.8%
K.国民が直面する問題を理解する能力	大きく増えた	2.4%	4.6%	4.4%	3.7%	6.8%	4.9%	7.3%	6.3%
	増えた	37.8%	40.3%	47.1%	41.2%	47.1%	44.0%	51.8%	47.4%
	変化なし	55.6%	52.8%	43.7%	51.3%	41.5%	49.3%	38.7%	43.1%
	減った	3.5%	1.4%	2.9%	2.7%	3.8%	1.8%	2.1%	2.8%
	大きく減った	0.7%	0.9%	1.9%	1.1%	0.9%	0.0%	0.0%	0.4%
L.文章表現の能力	大きく増えた	4.5%	13.0%	4.4%	7.1%	10.0%	18.7%	12.0%	13.1%
	増えた	42.5%	50.0%	46.6%	46.0%	50.0%	58.7%	57.1%	54.4%
	変化なし	46.7%	31.5%	41.7%	40.6%	35.0%	20.0%	27.2%	28.6%
	減った	5.9%	5.1%	5.3%	5.5%	3.5%	2.7%	2.6%	3.0%
	大きく減った	0.3%	0.5%	1.9%	0.8%	1.5%	0.0%	1.0%	0.9%
M.外国語の運用能力	大きく増えた	6.3%	18.1%	4.9%	9.4%	7.4%	17.7%	2.1%	9.1%
	増えた	34.1%	51.4%	32.0%	38.8%	27.4%	46.0%	20.9%	31.3%
	変化なし	45.6%	20.4%	39.3%	36.1%	37.6%	25.7%	44.5%	35.8%
	減った	10.8%	8.8%	16.0%	11.7%	20.3%	8.0%	26.2%	18.1%
	大きく減った	3.1%	1.4%	7.8%	3.9%	7.4%	2.7%	6.3%	5.7%
N.コミュニケーションの能力	大きく増えた	11.8%	14.8%	11.7%	12.7%	19.4%	18.6%	13.1%	17.6%
	増えた	47.0%	43.1%	45.6%	45.4%	48.2%	51.3%	49.2%	49.4%
	変化なし	36.9%	37.5%	36.4%	37.0%	27.9%	27.9%	34.0%	29.5%
	減った	3.5%	4.2%	4.4%	3.9%	3.2%	1.3%	3.7%	2.8%
	大きく減った	0.7%	0.5%	1.9%	1.0%	1.2%	0.9%	0.0%	0.8%
O.プレゼンテーションの能力	大きく増えた	8.4%	14.4%	3.9%	8.9%	16.8%	15.9%	10.5%	15.0%
	増えた	62.7%	54.6%	50.5%	56.7%	57.8%	64.2%	56.3%	59.3%
	変化なし	28.6%	29.2%	41.3%	32.4%	23.3%	19.5%	32.6%	24.5%
	減った	0.3%	1.4%	2.4%	1.3%	1.2%	0.4%	0.5%	0.8%
	大きく減った	0.0%	0.5%	1.9%	0.7%	0.9%	0.0%	0.0%	0.4%
P.数理的な能力	大きく増えた	2.1%	0.9%	1.0%	1.4%	5.3%	0.9%	2.1%	3.2%
	増えた	23.3%	11.2%	13.6%	16.8%	28.6%	11.5%	15.7%	20.2%
	変化なし	57.8%	62.3%	52.9%	57.8%	47.5%	50.4%	43.5%	47.4%
	減った	12.9%	19.1%	23.3%	17.8%	15.0%	26.1%	27.7%	21.6%
	大きく減った	3.8%	6.5%	9.2%	6.2%	3.5%	11.1%	11.0%	7.7%
Q.コンピュータの操作能力	大きく増えた	11.5%	16.7%	13.6%	13.7%	13.5%	10.7%	14.1%	12.8%
	増えた	58.7%	47.2%	60.2%	55.6%	59.7%	44.9%	61.8%	55.8%
	変化なし	27.3%	34.3%	23.8%	28.4%	24.1%	40.0%	22.5%	28.4%
	減った	2.4%	1.4%	1.0%	1.7%	2.1%	3.6%	1.6%	2.4%
	大きく減った	0.0%	0.5%	1.5%	0.6%	0.6%	0.9%	0.0%	0.5%
R.時間を効果的に利用する能力	大きく増えた	9.8%	7.4%	5.3%	7.8%	10.9%	10.2%	6.9%	9.7%
	増えた	43.2%	48.4%	45.1%	45.3%	49.4%	49.6%	55.0%	50.9%
	変化なし	41.5%	35.3%	39.3%	39.0%	31.8%	34.1%	32.3%	32.6%
	減った	4.5%	7.4%	8.7%	6.6%	6.8%	4.9%	5.8%	6.0%
	大きく減った	1.0%	1.4%	1.5%	1.3%	1.2%	1.3%	0.0%	0.9%
S.グローバルな問題の理解	大きく増えた	3.8%	13.0%	2.4%	6.2%	7.6%	12.8%	4.7%	8.5%
	増えた	30.0%	46.3%	45.6%	39.5%	38.8%	47.3%	51.3%	44.5%
	変化なし	63.1%	38.4%	46.6%	50.8%	46.5%	38.1%	37.2%	41.6%
	減った	2.1%	2.3%	4.4%	2.8%	5.9%	1.3%	5.8%	4.5%
	大きく減った	1.0%	0.0%	1.0%	0.7%	1.2%	0.4%	1.0%	0.9%
T.卒業後に就職するための準備の度合い	大きく増えた	3.8%	3.7%	1.9%	3.2%	18.2%	14.6%	13.1%	15.9%
	増えた	32.4%	27.3%	23.8%	28.3%	54.1%	56.6%	62.8%	57.1%
	変化なし	60.6%	65.3%	69.4%	64.6%	23.2%	26.5%	20.9%	23.6%
	減った	2.4%	1.9%	3.4%	2.5%	2.9%	1.8%	2.1%	2.4%
	大きく減った	0.7%	1.9%	1.5%	1.3%	1.5%	0.4%	1.0%	1.1%

図 10-1 入学後の能力変化の平均値(学年・学部別)

平均値(1~5): 5 大きく増えた 4 増えた 3 変化なし 2 減った 1 大きく減った

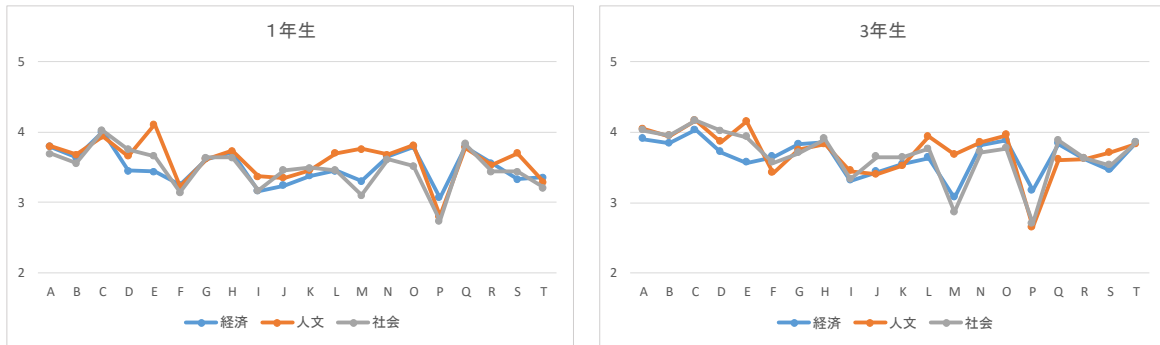
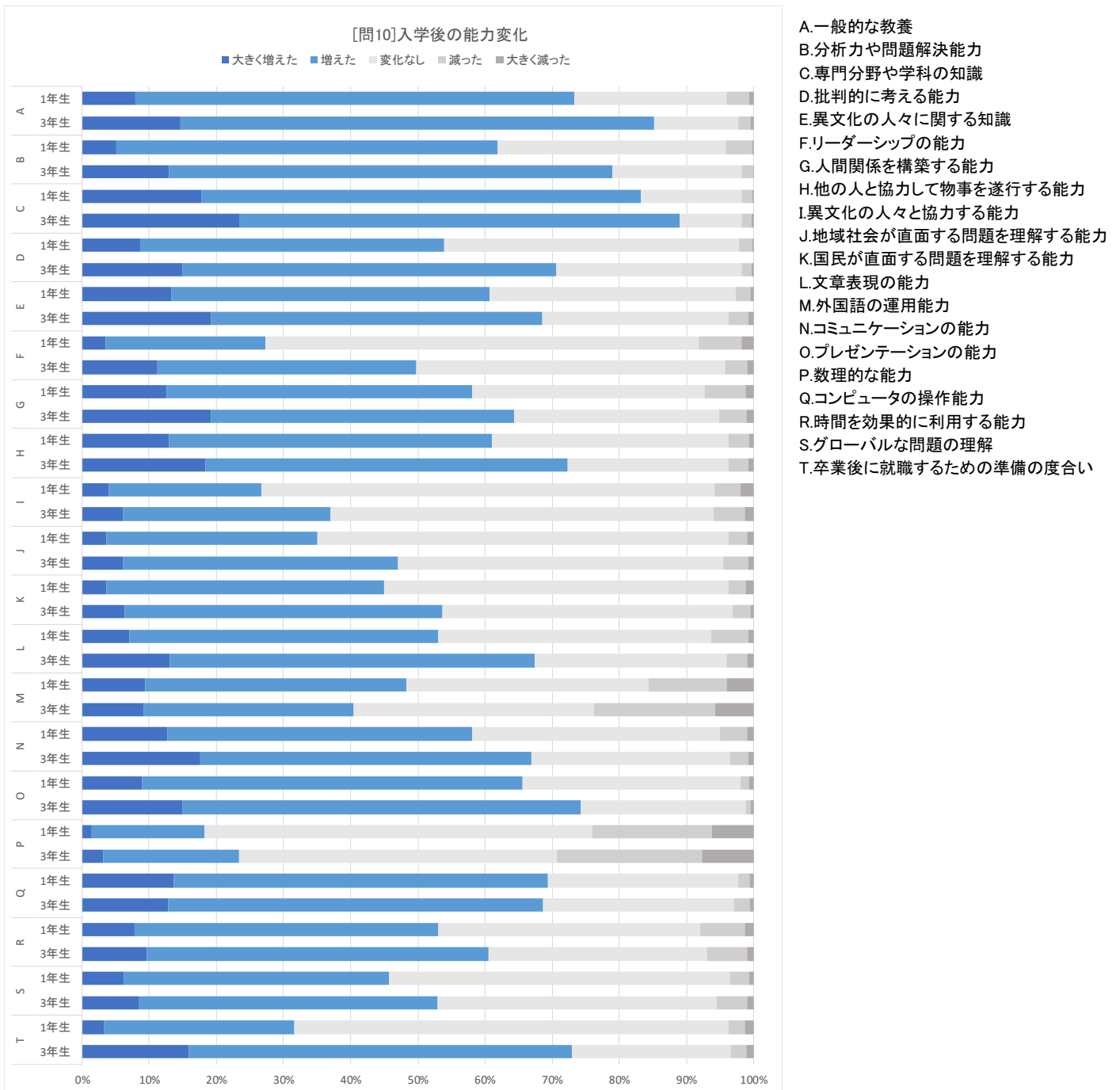


図 10-2 入学後の能力変化 1年次生、3年次生比較



[問 11]英語運用能力

		1年次生(入学時)				1年次生(調査時)				3年次生(調査時)			
		経済	人文	社会	全学	経済	人文	社会	全学	経済	人文	社会	全学
		A. 聞く力	C2	1.1%	0.9%	2.5%	1.4%	1.4%	1.4%	3.0%	1.9%	0.9%	0.5%
C1	3.2%		1.4%	2.5%	2.4%	2.5%	3.8%	3.5%	3.2%	1.8%	4.2%	2.3%	2.6%
B2	4.3%		6.5%	3.9%	4.9%	10.6%	16.9%	6.9%	11.5%	5.1%	6.5%	2.3%	4.8%
B1	25.2%		36.9%	34.5%	31.5%	37.6%	42.7%	46.5%	41.8%	28.7%	38.4%	30.3%	32.0%
A2	31.9%		26.2%	28.6%	29.2%	28.4%	21.1%	24.8%	25.1%	30.5%	26.4%	38.9%	31.3%
A1	34.4%	28.0%	28.1%	30.6%	19.5%	14.1%	15.3%	16.6%	32.9%	24.1%	25.1%	28.4%	
B. 読む力	C2	1.4%	1.4%	2.0%	1.6%	1.1%	1.4%	2.5%	1.6%	0.0%	0.5%	1.1%	0.4%
	C1	2.5%	5.6%	6.9%	4.7%	5.3%	5.6%	4.0%	5.0%	4.5%	2.8%	2.3%	3.4%
	B2	15.3%	26.2%	21.3%	20.4%	19.2%	36.0%	25.7%	26.3%	18.9%	26.7%	16.4%	20.6%
	B1	42.0%	41.1%	44.1%	42.3%	44.8%	38.3%	44.6%	42.8%	37.8%	39.6%	45.2%	40.2%
	A2	22.4%	17.3%	16.3%	19.1%	19.6%	15.0%	19.3%	18.1%	24.6%	19.4%	22.6%	22.6%
A1	16.4%	8.4%	9.4%	11.9%	10.0%	3.7%	4.0%	6.3%	14.1%	11.1%	12.4%	12.8%	
C. 会話力	C2	0.7%	0.5%	0.0%	0.4%	0.7%	0.9%	0.0%	0.6%	0.3%	0.9%	0.6%	0.6%
	C1	2.1%	1.4%	2.0%	1.9%	2.9%	2.8%	3.0%	2.9%	2.4%	2.8%	2.8%	2.6%
	B2	3.6%	4.7%	1.5%	3.3%	5.0%	9.9%	5.4%	6.6%	4.5%	3.7%	1.1%	3.5%
	B1	4.3%	11.3%	10.4%	8.2%	12.5%	15.0%	12.8%	13.4%	10.0%	9.8%	6.2%	9.0%
	A2.2	12.8%	23.5%	13.9%	16.4%	19.0%	29.1%	23.2%	23.3%	13.9%	22.8%	18.5%	17.7%
	A2.1	24.6%	21.1%	25.7%	23.9%	25.1%	18.3%	29.1%	24.2%	20.2%	17.7%	18.0%	18.9%
	A1.2	26.0%	20.2%	25.7%	24.1%	20.8%	13.6%	16.7%	17.4%	22.1%	21.9%	21.9%	22.0%
A1.1	26.0%	17.4%	20.8%	21.8%	14.0%	10.3%	9.9%	11.7%	26.6%	20.5%	30.9%	25.8%	
D. 表現力	C2	1.1%	1.4%	0.5%	1.0%	0.7%	0.9%	0.5%	0.7%	0.3%	1.4%	0.6%	0.7%
	C1	1.8%	2.8%	2.0%	2.1%	2.5%	3.8%	1.5%	2.6%	2.4%	3.2%	1.1%	2.3%
	B2	6.4%	10.7%	7.4%	8.0%	16.0%	23.5%	17.9%	18.8%	12.4%	14.3%	11.1%	12.6%
	B1	41.1%	49.1%	46.3%	45.1%	44.8%	48.4%	48.3%	46.9%	33.8%	32.7%	31.7%	33.0%
	A2	19.5%	20.6%	22.2%	20.6%	17.1%	11.7%	21.4%	16.7%	21.8%	19.8%	18.3%	20.3%
A1	30.1%	15.4%	21.7%	23.2%	18.9%	11.7%	10.4%	14.2%	29.3%	28.6%	37.2%	31.0%	
E. 書く力	C2	1.4%	0.9%	1.0%	1.1%	2.1%	2.3%	1.0%	1.9%	0.9%	0.9%	1.1%	1.0%
	C1	2.5%	6.1%	3.0%	3.7%	5.3%	10.3%	6.4%	7.2%	3.6%	4.6%	1.7%	3.4%
	B2	9.3%	14.5%	10.9%	11.3%	12.1%	20.1%	13.4%	14.9%	10.2%	13.9%	6.3%	10.3%
	B1	30.6%	36.9%	34.7%	33.7%	35.6%	36.0%	36.6%	36.0%	22.2%	26.9%	23.9%	24.0%
	A2	29.2%	28.0%	31.2%	29.4%	31.0%	23.8%	30.7%	28.7%	32.7%	29.6%	41.5%	33.9%
A1	27.0%	13.6%	19.3%	20.7%	13.9%	7.5%	11.9%	11.3%	30.3%	24.1%	25.6%	27.3%	

【問11】 あなたの英語能力を聞く力、読む力、会話力、表現力、書く力の5つの観点から自己評価した場合に、「①入学時」と「②現在」それぞれについて、到達していると思うレベルを、**1つ答えてください。**

(回答例) A. 聞く力・・・「①入学時」について、A1～C2から1つ選択
「②現在」について、A1～C2から1つ選択

A. 聞く力		①入学時	②現在
レベル 低 高	A1 はっきりと、ゆっくり話してもらえれば、聞き慣れた語やごく基本的な表現を聞き取れる。	1	1
	A2 最も頻繁に使われる語彙や表現を理解することができる。	2	2
	B1 身近な話題について、明瞭で標準的な話し方の会話なら要点を理解することができる。	3	3
	B2 テレビのニュースや時事問題、標準語の映画ならほとんど理解できる。	4	4
	C1 特別な努力なしにテレビ番組や映画を理解できる。	5	5
	C2 母語話者の速いスピードで話されても、どんな種類の話し言葉も難無く理解できる。	6	6

B. 読む力		①入学時	②現在
レベル 低 高	A1 掲示やポスター、カタログなどの中をよく知っている名前、単語、単純な文を理解できる。	1	1
	A2 ごく短い簡単な文章や、簡単に短い個人的な手紙は理解できる。	2	2
	B1 日常語や、自分の知っている分野の文章なら理解できる。簡単に個人的な手紙を理解できる。	3	3
	B2 現代の問題についての記事や報告が読める。現代文学の散文は読める。	4	4
	C1 複雑な文章を理解できる。自分の関連外の分野の専門的記事も理解できる。	5	5
	C2 抽象的で複雑な文章など、あらゆる形式で書かれた言葉を容易に読むことができる。	6	6

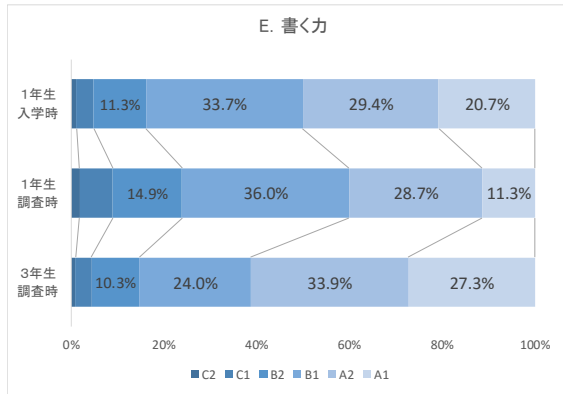
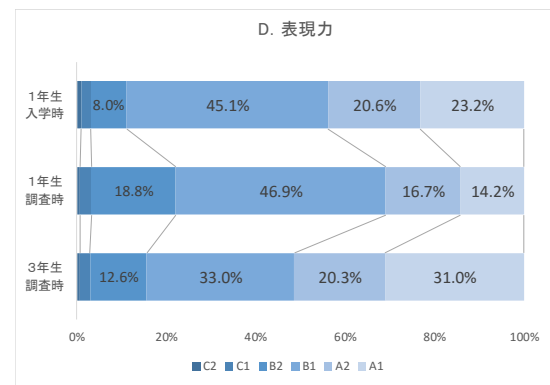
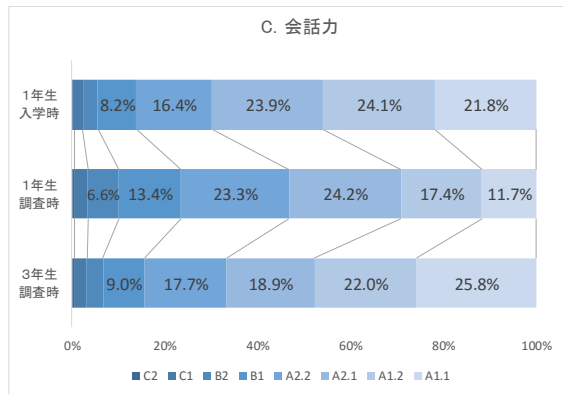
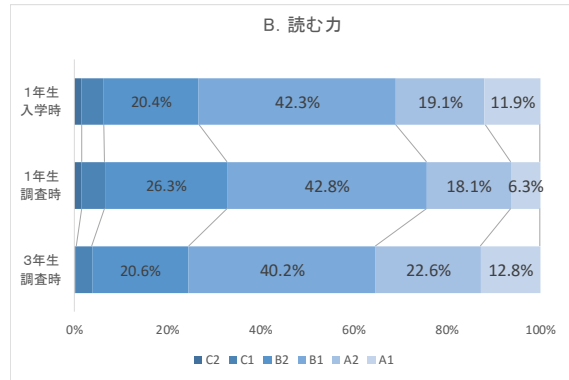
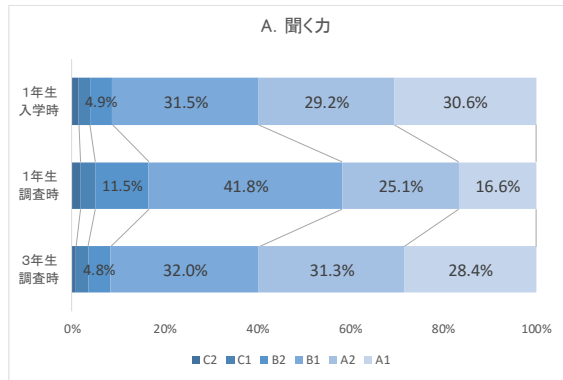
C. 会話力		①入学時	②現在
レベル 低 高	A1.1 決まった言い回しを使って自己紹介をしたり、相手の趣味を尋ねたりできる。	1	1
	A1.2 家族や身の回りのことについて、簡単な質問なら聞いたり答えたりできる。	2	2
	A2.1 短い社交的なやり取りができる。ひとりで会話を続けにくいのが、相手の助け舟で、身近な話題について話し続けられる。	3	3
	A2.2 準備をすれば、日常的でなじみのある話題について、簡単な言葉を使ってまとまりのある会話ができる。	4	4
	B1 日常生活に直接関係のあることや個人的な関心について、準備なしで会話ができる。	5	5
	B2 身近な話題の議論に積極的に参加し、自分の意見を説明できる。	6	6
	C1 社会上、目的・場面に合った言葉遣いができ、自分の考えや意見を正確に表現できる。	7	7
	C2 いかなる会話や議論でも努力しないで加わることができる。	8	8

D. 表現力		①入学時	②現在
レベル 低 高	A1 住んでいるところ、また、知っている人たちについて、簡単な語句や文を使って表現できる。	1	1
	A2 家族、周囲の人々、居住条件を簡単な言葉で説明できる。	2	2
	B1 簡単な方法で語句をつないで、自分の経験や出来事、夢や希望、目標を語るすることができる。	3	3
	B2 興味関心のある話題について、明瞭で詳細な説明ができる。	4	4
	C1 複雑な話題を、一定の観点を展開しながら、適切な結論でまとめ上げることができる。	5	5
	C2 論理的な会話で聞き手に重要点を把握させ、記憶にとどめさせることができる。	6	6

E. 書く力		①入学時	②現在
レベル 低 高	A1 お祝いのメッセージなど、短い簡単な葉書を書くことができる。	1	1
	A2 簡単に短いメモやメッセージ、短い個人的な手紙なら書くことができる。	2	2
	B1 身近で個人的に関心のある話題を書くことができる。個人的な手紙で経験や印象を書くことができる。	3	3
	B2 興味関心のある話題について、明瞭で詳細な説明文を書くことができる。	4	4
	C1 手紙やエッセイ、レポートで複雑な主題を扱うことができる。	5	5
	C2 論理的に事情を説明し、複雑な内容の手紙、レポート、記事を書くことができる。	6	6

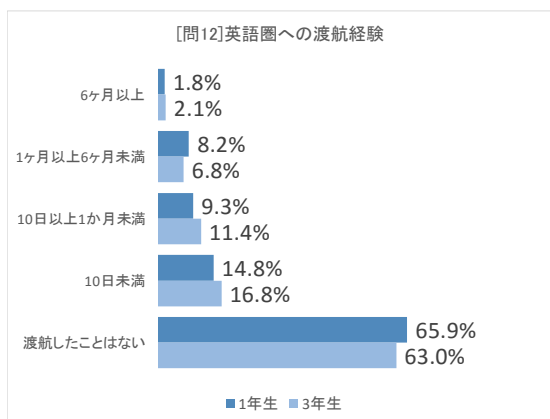
図 11-1 英語運用能力 1年次生、3年次生比較

英語技能レベル ■ C 2(高)→ A1(低)



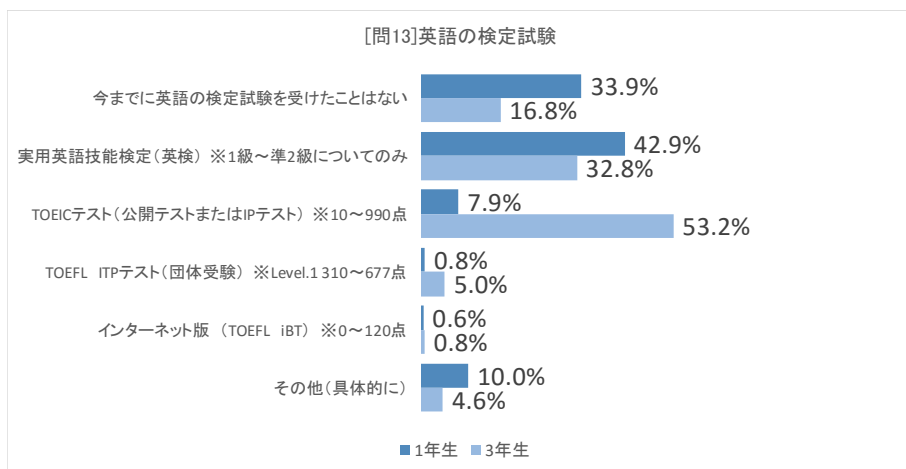
[問 12]英語圏への渡航経験

[問12]英語圏への渡航経験	1年生				3年生			
	経済	人文	社会	全学	経済	人文	社会	全学
6ヶ月以上	2.2%	2.0%	1.0%	1.8%	3.1%	1.9%	0.5%	2.1%
1ヶ月以上6ヶ月未満	7.0%	9.0%	9.2%	8.2%	8.4%	8.4%	2.2%	6.8%
10日以上1か月未満	7.7%	11.4%	9.2%	9.3%	6.8%	20.6%	8.6%	11.4%
10日未満	11.1%	20.4%	14.3%	14.8%	14.6%	20.6%	16.2%	16.8%
渡航したことはない	72.0%	57.2%	66.3%	65.9%	67.1%	48.6%	72.4%	63.0%



[問 13]英語の検定試験

[問13]英語の検定試験	1年生				3年生			
	経済	人文	社会	全学	経済	人文	社会	全学
A. 今までに英語の検定試験を受けたことはない	38.7%	29.2%	32.0%	33.9%	22.0%	12.4%	12.6%	16.8%
B. 実用英語技能検定(英検)※1級～準2級のみ	35.5%	50.9%	44.7%	42.9%	24.0%	44.2%	35.1%	32.8%
C. TOEICテスト(公開テストまたはIPテスト)※10～990点	2.4%	13.9%	9.2%	7.9%	49.6%	53.1%	59.7%	53.2%
D. TOEFL ITPテスト(団体受験)※Level.1 310～677点	0.7%	1.4%	0.5%	0.8%	2.3%	8.8%	5.2%	5.0%
E. インターネット版 TOEFLテスト(TOEFL iBT)※0～120点	0.3%	0.9%	0.5%	0.6%	0.3%	1.8%	0.5%	0.8%
F. その他	12.5%	4.6%	12.1%	10.0%	5.9%	5.3%	1.6%	4.6%



[問 14]大学生活への適応

[問14]大学生活への適応

		1年生				3年生			
		経済	人文	社会	全学	経済	人文	社会	全学
A大学の学生向けサービスを上手に利用する	とてもまくい	5.9%	10.7%	6.8%	7.7%	8.0%	9.3%	6.9%	8.1%
	いくらかまくい	57.0%	60.3%	60.0%	58.9%	62.0%	59.6%	62.4%	61.4%
	あまりまくい	33.9%	25.2%	26.8%	29.2%	26.1%	25.8%	27.0%	26.2%
	まったくまくい	3.1%	3.7%	6.3%	4.3%	3.9%	5.3%	3.7%	4.3%
B.大学教員の学問的な期待を理解する	とてもまくい	2.8%	4.2%	1.5%	2.8%	5.0%	3.1%	4.2%	4.2%
	いくらかまくい	38.5%	48.6%	46.3%	43.8%	45.6%	54.7%	55.3%	50.7%
	あまりまくい	51.7%	40.7%	42.9%	45.8%	43.5%	38.7%	37.9%	40.6%
	まったくまくい	7.0%	6.5%	9.3%	7.5%	5.9%	3.6%	2.6%	4.4%
C.効果的に学習する技能を修得する	とてもまくい	3.1%	7.0%	3.9%	4.5%	6.2%	7.1%	5.3%	6.3%
	いくらかまくい	52.4%	54.9%	43.4%	50.6%	59.9%	54.5%	51.1%	56.1%
	あまりまくい	37.8%	33.8%	45.9%	38.9%	30.0%	35.3%	41.6%	34.5%
	まったくまくい	6.6%	4.2%	6.8%	6.0%	3.9%	3.1%	2.1%	3.2%
D.大学が求める水準に応じて学習する	とてもまくい	2.8%	6.1%	1.5%	3.4%	5.3%	6.7%	2.6%	5.1%
	いくらかまくい	51.4%	47.7%	46.6%	48.9%	47.8%	52.4%	53.4%	50.6%
	あまりまくい	39.9%	41.6%	46.1%	42.2%	39.5%	36.4%	41.3%	39.0%
	まったくまくい	5.9%	4.7%	5.9%	5.5%	7.4%	4.4%	2.6%	5.3%
E.時間を効果的に使う	とてもまくい	9.8%	7.9%	10.3%	9.4%	14.3%	16.5%	7.4%	13.2%
	いくらかまくい	53.1%	55.6%	43.6%	51.1%	54.2%	49.1%	57.4%	53.5%
	あまりまくい	30.4%	30.4%	39.2%	33.0%	25.9%	30.8%	33.2%	29.2%
	まったくまくい	6.6%	6.1%	6.9%	6.5%	5.7%	3.6%	2.1%	4.1%
F.大学教員と顔見知りになる	とてもまくい	3.8%	9.3%	2.9%	5.3%	9.8%	12.4%	7.9%	10.1%
	いくらかまくい	32.9%	50.5%	34.8%	38.8%	38.3%	54.7%	36.3%	42.7%
	あまりまくい	45.8%	32.7%	46.1%	41.9%	39.5%	25.8%	47.9%	37.5%
	まったくまくい	17.5%	7.5%	16.2%	14.1%	12.5%	7.1%	7.9%	9.7%
G.他の学生との友情を深める	とてもまくい	31.8%	36.0%	31.4%	33.0%	30.0%	32.9%	33.2%	31.6%
	いくらかまくい	50.0%	49.5%	53.4%	50.9%	49.9%	52.0%	48.4%	50.1%
	あまりまくい	14.3%	12.6%	11.3%	12.9%	13.9%	11.6%	15.8%	13.7%
	まったくまくい	3.8%	1.9%	3.9%	3.3%	6.2%	3.6%	2.6%	4.5%

図 14-1 大学生活への適応の平均値(学年・学部別)

平均値(1~4): 4 とてもまくい 3 いくらかまくい 2 あまりまくい 1 まったくまくい

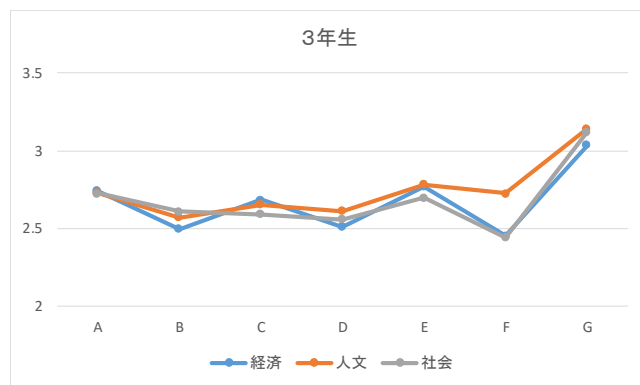
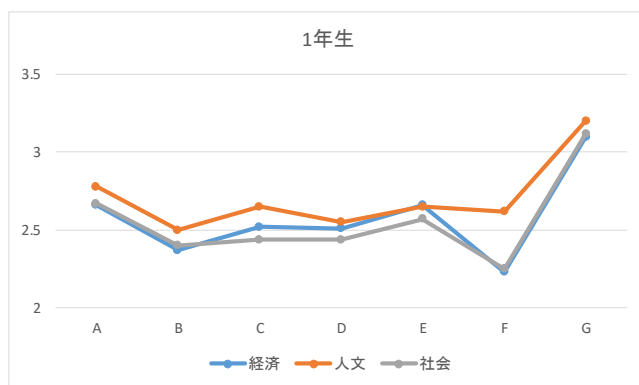
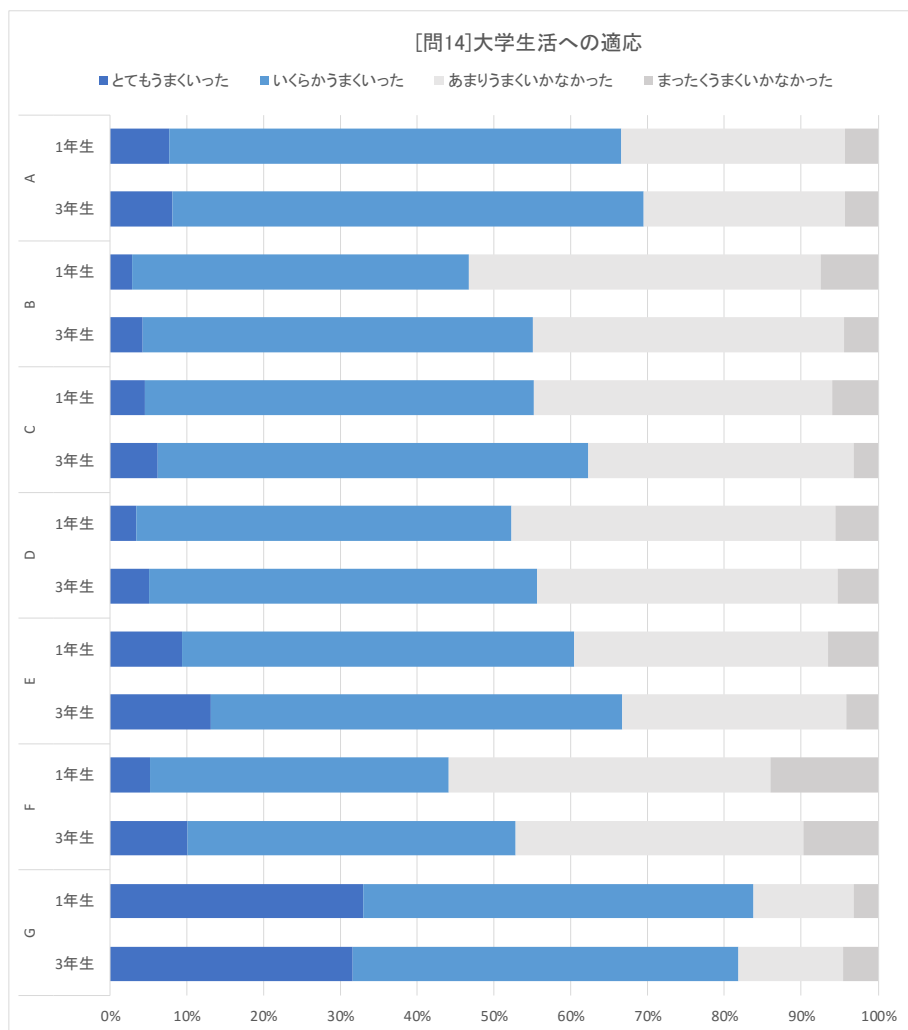


図 14-2 大学生生活への適応 1年次生、3年次生比較

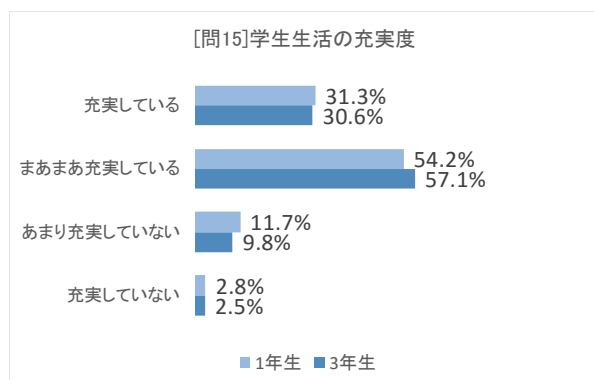


- A.大学の学生向けサービスを上手に利用する
- B.大学教員の学問的な期待を理解する
- C.効果的に学習する技能を修得する
- D.大学が求める水準に応じて学習する
- E.時間を効果的に使う
- F.大学教員と顔見知りになる
- G.他の学生との友情を深める

[問 15]学生生活の充実度

[問15]学生生活の充実度

	1年生				3年生			
	経済	人文	社会	全学	経済	人文	社会	全学
充実している	31.5%	34.4%	27.7%	31.3%	27.2%	33.6%	32.6%	30.6%
まあまあ充実している	52.8%	55.2%	55.4%	54.2%	59.9%	55.1%	54.7%	57.1%
あまり充実していない	12.6%	8.2%	14.1%	11.7%	9.6%	9.3%	10.5%	9.8%
充実していない	3.1%	2.2%	2.8%	2.8%	3.2%	1.9%	2.2%	2.5%



[問 16]大学教育への満足度

[問16]大学教育への満足度

		1年次生				3年次生			
		経済	人文	社会	全学	経済	人文	社会	全学
A. 共通教育あるいは教養教育の授業	とても満足	4.2%	6.5%	4.4%	5.0%	6.5%	9.4%	11.1%	8.5%
	満足	42.3%	41.6%	40.7%	41.6%	53.1%	57.6%	63.5%	57.1%
	どちらでもない	46.2%	42.5%	39.2%	43.0%	32.6%	28.1%	21.7%	28.5%
	不満	5.9%	7.5%	10.8%	7.8%	5.9%	4.5%	3.2%	4.8%
	とても不満	1.4%	1.9%	4.9%	2.6%	1.8%	0.4%	0.5%	1.1%
B. 初年次生を対象とした教育プログラム内容(フレッシュマンセミナー、基礎ゼミなど)	とても満足	4.2%	6.1%	6.4%	5.4%	16.9%	13.8%	20.0%	16.7%
	満足	45.5%	43.0%	40.7%	43.3%	57.1%	56.0%	59.5%	57.4%
	どちらでもない	45.8%	42.1%	43.1%	43.9%	19.5%	21.8%	16.3%	19.4%
	不満	3.8%	8.9%	7.8%	6.5%	5.0%	6.7%	3.7%	5.2%
	とても不満	0.7%	0.0%	2.0%	0.9%	1.5%	1.8%	0.5%	1.3%
C. 授業の全体的な質	とても満足	3.1%	5.6%	2.9%	3.8%	4.1%	5.3%	4.2%	4.5%
	満足	36.0%	37.4%	39.7%	37.5%	39.6%	48.4%	57.4%	46.7%
	どちらでもない	49.3%	47.7%	44.6%	47.4%	44.1%	38.7%	33.7%	39.8%
	不満	10.8%	8.4%	10.3%	9.9%	9.8%	6.7%	4.7%	7.6%
	とても不満	0.7%	0.9%	2.5%	1.3%	2.4%	0.9%	0.0%	1.3%
D. 日常生活と授業内容との関連	とても満足	2.8%	4.2%	3.4%	3.4%	4.4%	4.0%	7.9%	5.2%
	満足	34.3%	36.4%	36.9%	35.7%	37.0%	36.6%	48.9%	39.9%
	どちらでもない	54.9%	46.7%	51.2%	51.4%	45.6%	45.5%	41.1%	44.4%
	不満	7.3%	11.2%	5.9%	8.1%	10.4%	12.1%	2.1%	8.8%
	とても不満	0.7%	1.4%	2.5%	1.4%	2.7%	1.8%	0.0%	1.7%
E. 将来の仕事と授業内容の結びつき	とても満足	4.5%	4.7%	2.0%	3.8%	6.2%	2.2%	2.1%	4.0%
	満足	36.0%	28.6%	25.5%	30.7%	38.0%	23.2%	31.6%	32.0%
	どちらでもない	47.9%	45.1%	59.3%	50.4%	41.5%	50.4%	52.6%	47.0%
	不満	10.1%	19.7%	8.8%	12.7%	10.4%	20.5%	12.6%	14.0%
	とても不満	1.4%	1.9%	4.4%	2.4%	3.9%	3.6%	1.1%	3.1%
F. 教員と話をする機会	とても満足	2.8%	4.7%	2.0%	3.1%	5.9%	6.3%	2.1%	5.1%
	満足	19.3%	33.6%	19.1%	23.6%	29.9%	36.2%	31.7%	32.2%
	どちらでもない	64.2%	51.9%	59.3%	59.0%	49.4%	50.4%	56.1%	51.4%
	不満	11.9%	8.4%	17.6%	12.5%	11.5%	5.8%	9.5%	9.3%
	とても不満	1.8%	1.4%	2.0%	1.7%	3.3%	1.3%	0.5%	2.0%
G. 学習支援や個別の学習指導	とても満足	2.1%	4.2%	0.5%	2.3%	4.7%	4.0%	2.6%	4.0%
	満足	21.4%	29.9%	20.1%	23.6%	29.3%	25.1%	28.9%	28.0%
	どちらでもない	63.2%	55.6%	63.7%	61.0%	54.7%	55.6%	56.8%	55.5%
	不満	11.6%	9.3%	11.8%	11.0%	8.0%	13.5%	10.5%	10.3%
	とても不満	1.8%	0.9%	3.9%	2.1%	3.3%	1.8%	1.1%	2.3%
H. 他の学生と話をする機会	とても満足	13.3%	20.1%	13.2%	15.3%	14.8%	17.0%	15.3%	15.6%
	満足	51.0%	46.7%	48.0%	48.9%	48.2%	51.3%	52.6%	50.3%
	どちらでもない	30.4%	29.9%	32.8%	31.0%	30.2%	24.1%	28.4%	27.9%
	不満	4.9%	3.3%	4.9%	4.4%	4.4%	5.4%	3.2%	4.4%
	とても不満	0.3%	0.0%	1.0%	0.4%	2.4%	2.2%	0.5%	1.9%
I. 大学のなかでの学生同士の一体感	とても満足	7.0%	9.4%	5.9%	7.4%	7.4%	8.0%	5.8%	7.2%
	満足	36.0%	38.0%	32.4%	35.6%	33.7%	29.5%	34.7%	32.7%
	どちらでもない	50.0%	46.5%	52.0%	49.5%	45.3%	48.2%	47.9%	46.8%
	不満	5.2%	5.2%	6.9%	5.7%	10.1%	12.1%	11.1%	10.9%
	とても不満	1.7%	0.9%	2.9%	1.8%	3.6%	2.2%	0.5%	2.4%
J. 多様な考え方を認め合う雰囲気	とても満足	6.6%	10.8%	6.4%	7.8%	6.5%	12.1%	9.5%	8.9%
	満足	39.2%	47.4%	40.9%	42.2%	39.6%	41.5%	50.0%	42.8%
	どちらでもない	49.3%	35.2%	46.3%	44.2%	43.8%	38.8%	33.2%	39.6%
	不満	3.8%	5.6%	4.4%	4.6%	7.4%	7.6%	6.8%	7.3%
	とても不満	1.0%	0.9%	2.0%	1.3%	2.7%	0.0%	0.5%	1.3%
K. 大学での経験全般について	とても満足	5.6%	10.3%	5.9%	7.1%	9.5%	12.5%	12.1%	11.1%
	満足	46.2%	44.4%	44.6%	45.2%	54.3%	57.6%	54.2%	55.3%
	どちらでもない	40.6%	39.3%	40.6%	40.2%	29.4%	23.7%	30.0%	27.8%
	不満	7.0%	4.2%	6.4%	6.0%	5.0%	4.9%	3.2%	4.5%
	とても不満	0.7%	1.9%	2.5%	1.6%	1.8%	1.3%	0.5%	1.3%
L. 1つの授業を履修する学生数	とても満足	4.2%	5.6%	4.9%	4.8%	4.5%	4.9%	3.2%	4.3%
	満足	39.2%	40.4%	37.9%	39.2%	35.3%	45.5%	41.1%	39.8%
	どちらでもない	43.4%	45.1%	47.8%	45.2%	38.6%	40.2%	43.7%	40.3%
	不満	10.1%	8.0%	6.9%	8.5%	17.8%	7.1%	11.1%	12.9%
	とても不満	3.1%	0.9%	2.5%	2.3%	3.9%	2.2%	1.1%	2.7%

図 16-1 大学教育への満足度の平均値(学年・学部別)

平均値(1~5): 5 とても満足 4 満足 3 どちらでもない 2 不満 1 とても不満

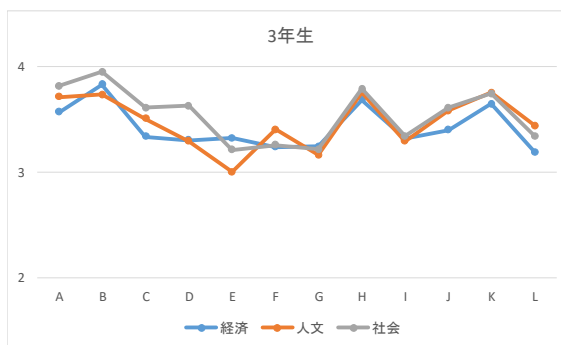
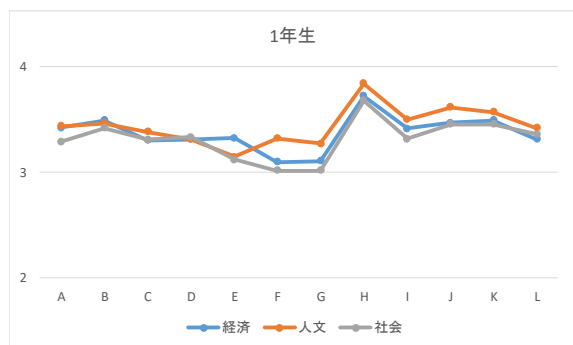
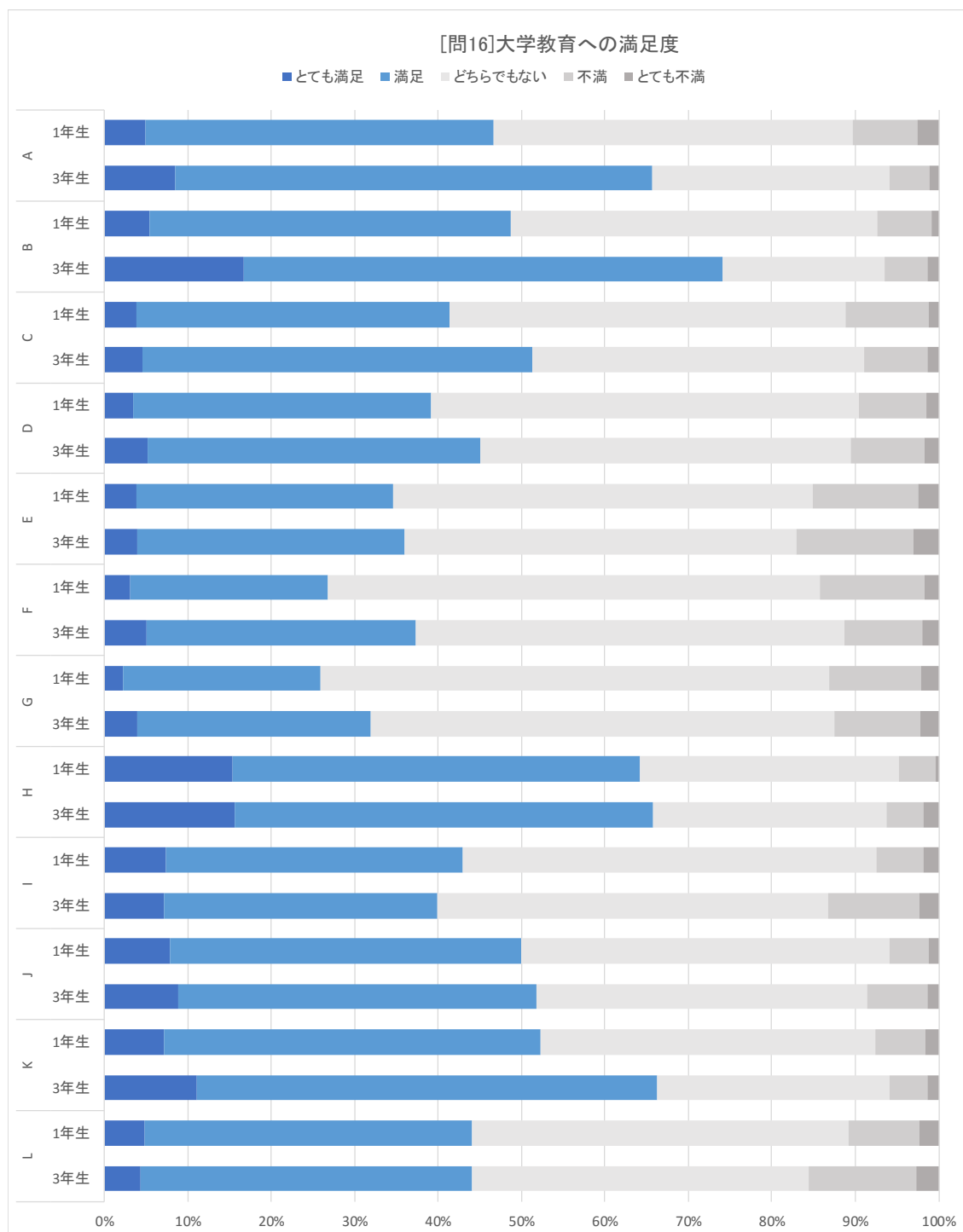


図 16-2 大学教育への満足度 1年次生、3年次生比較



- A. 共通教育あるいは教養教育の授業
- B. 初年次生を対象とした教育プログラム内容(フレッシュマンセミナー、基礎ゼミなど)
- C. 授業の全体的な質
- D. 日常生活と授業内容との関連
- E. 将来の仕事と授業内容の結びつき
- F. 教員と話をする機会
- G. 学習支援や個別の学習指導
- H. 他の学生と話をする機会
- I. 大学のなかでの学生同士の一体感
- J. 多様な考え方を認め合う雰囲気
- K. 大学での経験全般について
- L. 1つの授業を履修する学生数

[問 17]大学の設備・支援制度への満足度

[問17]大学の設備・支援制度への満足度

		1年次生				3年次生			
		経済	人文	社会	全学	経済	人文	社会	全学
		A.図書館の設備(蔵書やレファレンスサービス)	とても満足	15.0%	19.6%	16.2%	16.8%	14.9%	16.6%
	満足	53.8%	53.7%	54.9%	54.1%	52.4%	52.9%	61.6%	54.9%
	どちらでもない	27.3%	19.6%	21.6%	23.3%	21.4%	17.0%	16.3%	18.8%
	不満	3.5%	6.1%	6.9%	5.3%	8.9%	12.1%	5.8%	9.1%
	とても不満	0.3%	0.9%	0.5%	0.6%	2.4%	1.3%	2.1%	2.0%
B.実験室の設備や器具	とても満足	3.8%	3.3%	3.4%	3.6%	4.2%	4.1%	3.7%	4.0%
	満足	22.4%	16.9%	23.0%	20.9%	24.1%	18.5%	25.3%	22.7%
	どちらでもない	72.4%	79.3%	71.1%	74.1%	66.4%	74.3%	66.8%	68.9%
	不満	1.4%	0.0%	1.5%	1.0%	4.2%	2.7%	2.6%	3.3%
	とても不満	0.0%	0.5%	1.0%	0.4%	1.2%	0.5%	1.6%	1.1%
C.コンピュータの施設や設備	とても満足	10.8%	16.0%	13.7%	13.2%	9.8%	11.2%	11.1%	10.5%
	満足	54.2%	46.5%	51.0%	50.9%	50.3%	50.9%	58.9%	52.7%
	どちらでもない	26.9%	34.7%	29.4%	30.0%	23.2%	26.8%	15.8%	22.4%
	不満	8.0%	2.3%	4.9%	5.4%	14.0%	10.7%	12.6%	12.7%
	とても不満	0.0%	0.5%	1.0%	0.4%	2.7%	0.4%	1.6%	1.7%
D.コンピュータの訓練や援助	とても満足	6.7%	10.8%	9.9%	8.8%	6.5%	7.6%	6.9%	6.9%
	満足	44.9%	35.2%	42.9%	41.4%	39.2%	29.1%	45.0%	37.7%
	どちらでもない	41.4%	46.0%	37.4%	41.7%	42.1%	48.9%	32.8%	41.8%
	不満	6.7%	7.0%	7.4%	7.0%	9.5%	12.6%	14.3%	11.6%
	とても不満	0.4%	0.9%	2.5%	1.1%	2.7%	1.8%	1.1%	2.0%
E.インターネットの使いやすさ	とても満足	8.0%	11.3%	7.4%	8.8%	8.3%	10.3%	5.3%	8.1%
	満足	45.5%	37.6%	39.7%	41.4%	40.9%	35.3%	54.7%	42.7%
	どちらでもない	30.1%	32.4%	33.3%	31.7%	29.1%	33.5%	22.6%	28.8%
	不満	12.9%	14.6%	14.2%	13.8%	15.1%	17.0%	14.2%	15.4%
	とても不満	3.5%	4.2%	5.4%	4.3%	6.5%	4.0%	3.2%	4.9%
F.奨学金など学費援助の制度	とても満足	7.3%	7.5%	3.9%	6.4%	5.9%	4.9%	2.6%	4.8%
	満足	26.6%	19.3%	22.1%	23.1%	23.7%	19.6%	20.0%	21.5%
	どちらでもない	58.7%	62.7%	63.7%	61.4%	55.5%	61.3%	65.3%	59.7%
	不満	6.3%	7.5%	7.8%	7.1%	10.1%	9.3%	9.5%	9.7%
	とても不満	1.0%	2.8%	2.5%	2.0%	4.7%	4.9%	2.6%	4.3%
G.健康・保健サービス(心身の健康に関わる問題についての診療や相談)	とても満足	5.2%	6.6%	4.4%	5.4%	4.2%	5.4%	2.1%	4.0%
	満足	24.1%	23.1%	25.5%	24.2%	28.9%	22.8%	29.5%	27.2%
	どちらでもない	67.8%	67.9%	66.7%	67.5%	61.9%	67.9%	64.7%	64.4%
	不満	2.8%	1.9%	2.9%	2.6%	3.9%	3.1%	2.6%	3.3%
	とても不満	0.0%	0.5%	0.5%	0.3%	1.2%	0.9%	1.1%	1.1%
H.レクリエーション施設(ジムの設備など)	とても満足	8.0%	7.5%	2.9%	6.4%	6.5%	5.4%	3.7%	5.5%
	満足	32.2%	32.5%	34.3%	32.9%	29.2%	25.9%	25.3%	27.2%
	どちらでもない	51.7%	57.5%	55.9%	54.7%	48.8%	58.9%	63.2%	55.5%
	不満	6.6%	2.4%	4.9%	4.8%	10.7%	6.7%	4.7%	8.0%
	とても不満	1.4%	0.0%	2.0%	1.1%	4.8%	3.1%	3.2%	3.9%
I.キャリアカウンセリング(就職や進学に関する相談)	とても満足	4.2%	8.5%	3.0%	5.1%	18.5%	15.6%	16.3%	17.1%
	満足	24.5%	25.8%	29.1%	26.2%	46.1%	44.2%	53.7%	47.5%
	どちらでもない	68.5%	65.7%	65.5%	66.8%	31.8%	35.3%	26.8%	31.6%
	不満	2.4%	0.0%	1.5%	1.4%	2.7%	3.6%	2.6%	2.9%
	とても不満	0.3%	0.0%	1.0%	0.4%	0.9%	1.3%	0.5%	0.9%

図 17-1 大学の設備・支援制度への満足度の平均値(学年・学部別)

平均値(1~5): 5 とても満足 4 満足 3 どちらでもない 2 不満 1 とても不満

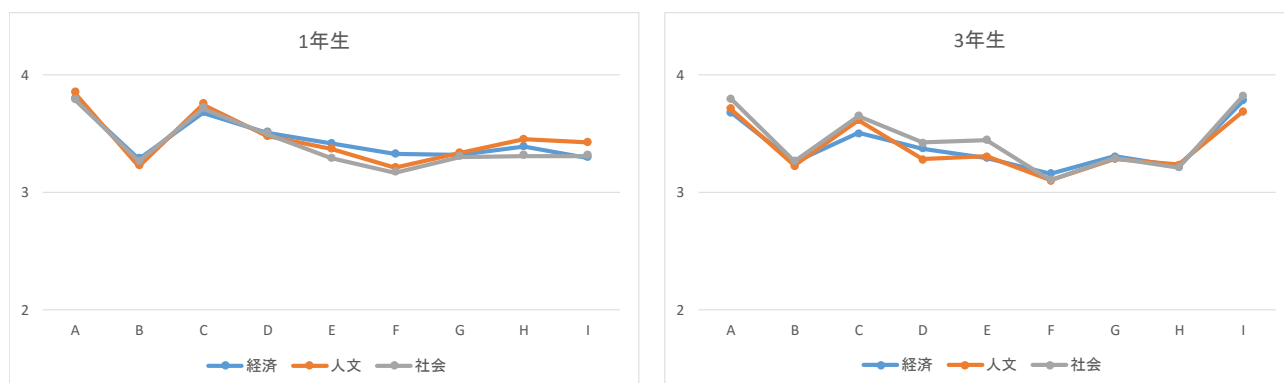
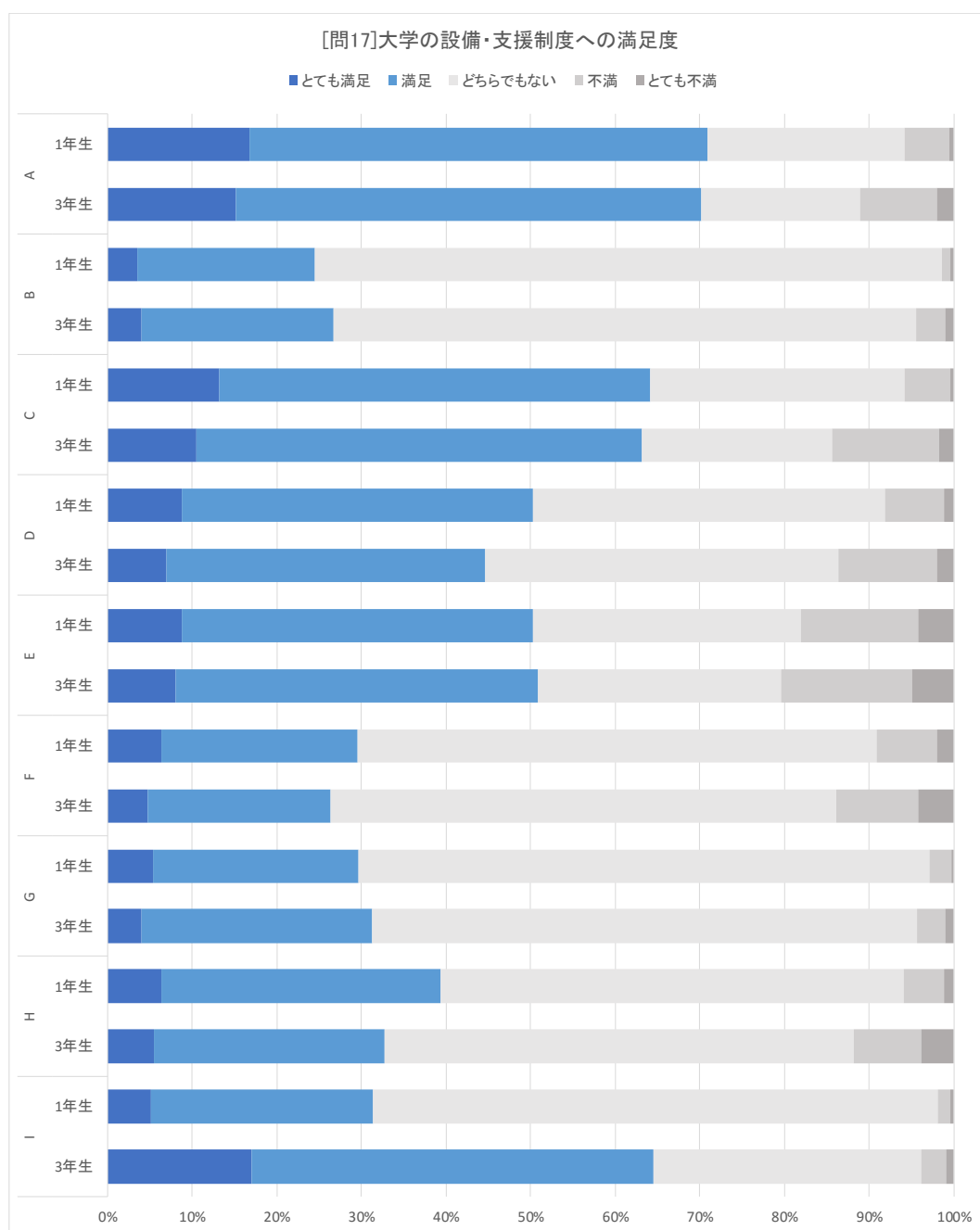


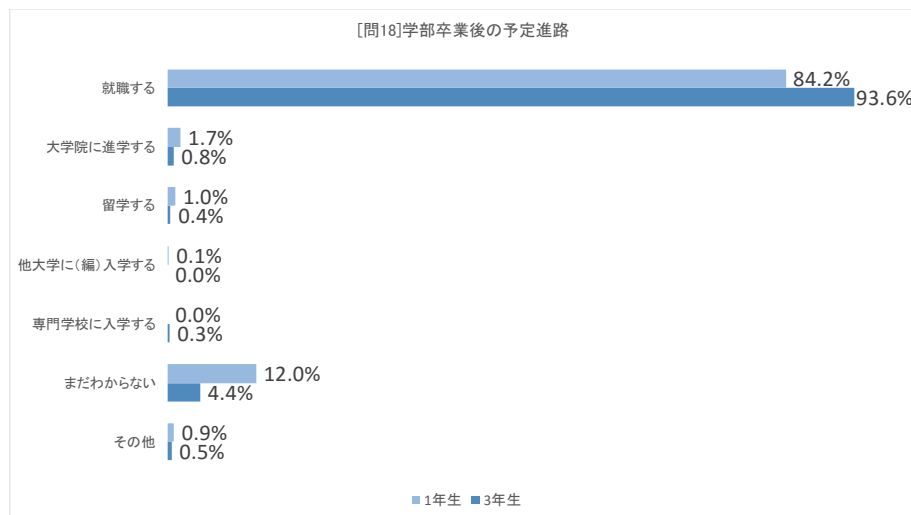
図 17-2 大学の設備・支援制度への満足度 1年次生、3年次生比較



- A.図書館の設備(蔵書やレファレンスサービス)
- B.実験室の設備や器具
- C.コンピュータの施設や設備
- D.コンピュータの訓練や援助
- E.インターネットの使いやすさ
- F.奨学金など学費援助の制度
- G.健康・保健サービス(心身の健康に関わる問題についての診療や相談)
- H.レクリエーション施設(ジムの設備など)
- I.キャリアカウンセリング(就職や進学に関する相談)

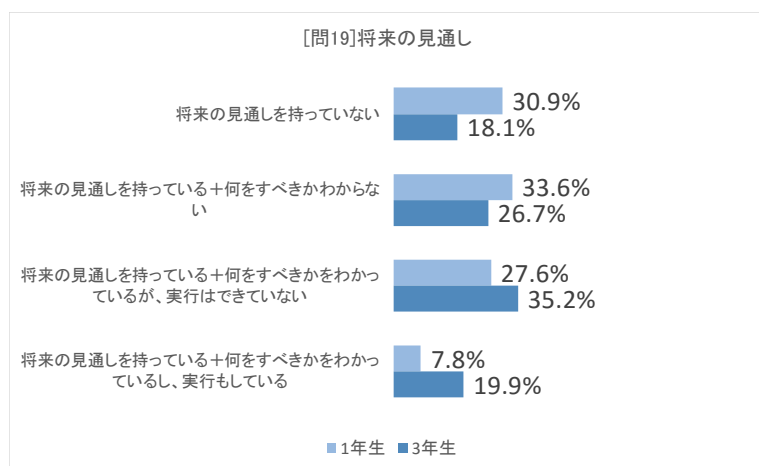
[問 18]学部卒業後の予定進路

	1年生				3年生			
	経済	人文	社会	全学	経済	人文	社会	全学
就職する	84.9%	80.6%	87.2%	84.2%	93.1%	92.9%	95.3%	93.6%
大学院に進学する	2.1%	1.9%	1.0%	1.7%	0.9%	0.9%	0.5%	0.8%
留学する	0.4%	1.9%	1.0%	1.0%	0.0%	0.9%	0.5%	0.4%
他大学に(編)入学する	0.4%	0.0%	0.0%	0.1%	0.0%	0.0%	0.0%	0.0%
専門学校に入学する	0.0%	0.0%	0.0%	0.0%	0.3%	0.4%	0.0%	0.3%
まだわからない	11.3%	15.2%	9.9%	12.0%	4.5%	4.9%	3.7%	4.4%
その他	1.1%	0.5%	1.0%	0.9%	1.2%	0.0%	0.0%	0.5%



[問 19]将来の見通し

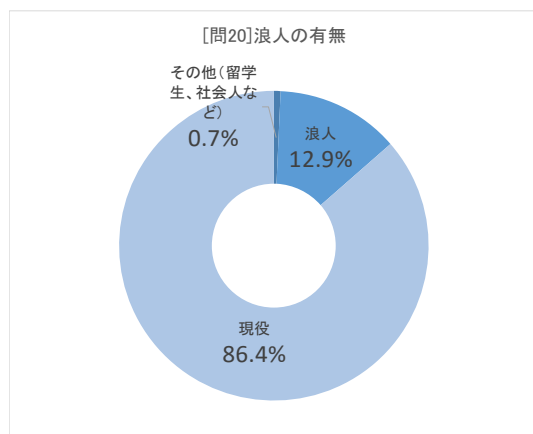
	1年生				3年生			
	経済	人文	社会	全学	経済	人文	社会	全学
将来の見通しを持っていない	32.2%	26.9%	33.3%	30.9%	19.3%	15.6%	19.0%	18.1%
将来の見通しを持っている十何をすべきかわからない	32.5%	34.9%	33.8%	33.6%	23.3%	27.2%	32.3%	26.7%
将来の見通しを持っている十何をすべきかをわかっているが、実行はできていない	26.9%	28.8%	27.5%	27.6%	33.8%	40.2%	31.7%	35.2%
将来の見通しを持っている十何をすべきかをわかっているし、実行もしている	8.4%	9.4%	5.4%	7.8%	23.6%	17.0%	16.9%	19.9%



※以下の[問 20]～[問 24]の設問は、一年生調査にだけ含まれています

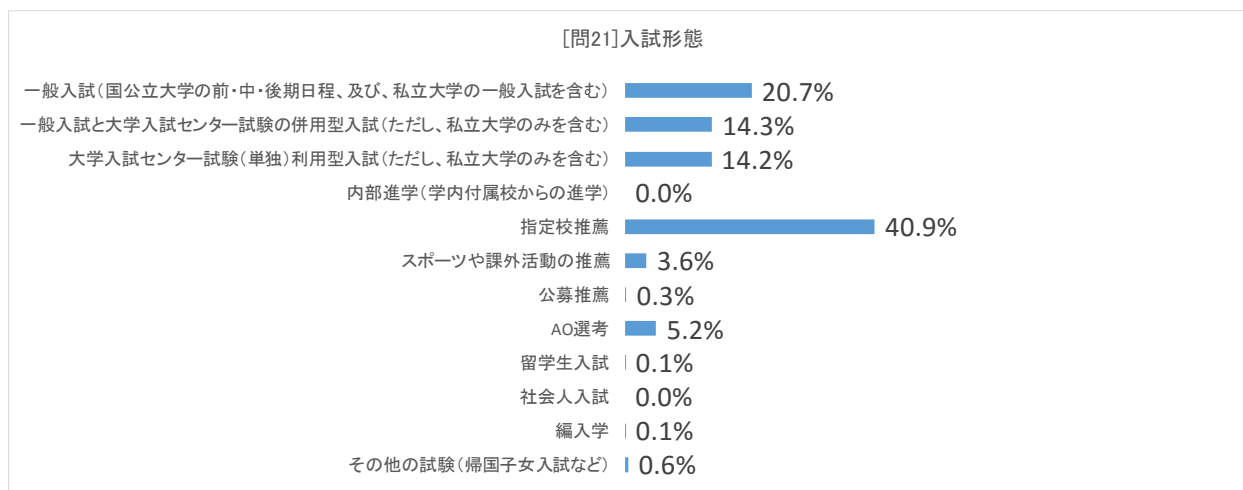
[問 20]浪人の有無

	1年生			
	経済	人文	社会	全学
現役	89.8%	87.3%	80.7%	86.4%
浪人	9.9%	11.8%	18.3%	12.9%
その他(留学生、社会人など)	0.4%	0.9%	1.0%	0.7%



[問 21]入試形態

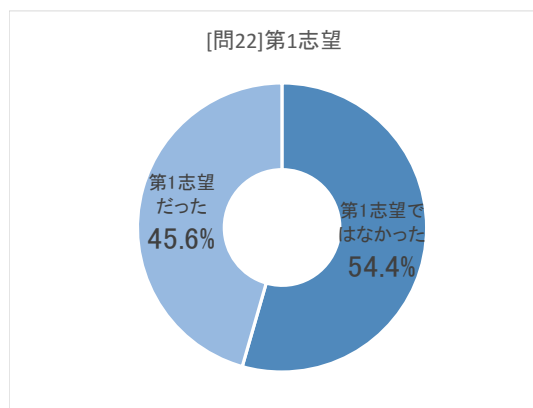
	1年生			
	経済	人文	社会	全学
一般入試(国公立大学の前・中・後期日程、及び、私立大学の一般入試を含む)	17.5%	20.0%	26.1%	20.7%
一般入試と大学入試センター試験の併用型入試(ただし、私立大学のみを含む)	8.4%	14.3%	22.7%	14.3%
大学入試センター試験(単独)利用型入試(ただし、私立大学のみを含む)	10.1%	15.7%	18.2%	14.2%
内部進学(学内付属校からの進学)	0.0%	0.0%	0.0%	0.0%
指定校推薦	51.4%	38.1%	29.1%	40.9%
スポーツや課外活動の推薦	8.4%	0.5%	0.0%	3.6%
公募推薦	0.7%	0.0%	0.0%	0.3%
AO選考	3.5%	10.5%	2.0%	5.2%
留学生入試	0.0%	0.5%	0.0%	0.1%
社会人入試	0.0%	0.0%	0.0%	0.0%
編入学	0.0%	0.0%	0.5%	0.1%
その他の試験(帰国子女入試など)	0.0%	0.5%	1.5%	0.6%



[問 22]第 1 志望

[問22]第1志望

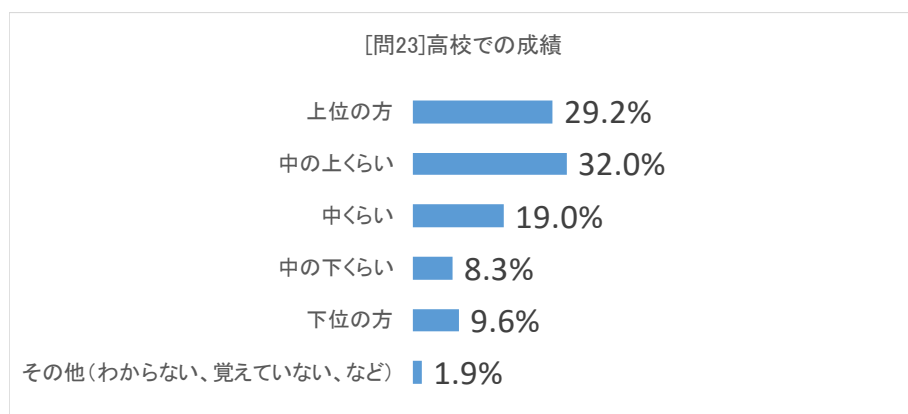
	1年生			
	経済	人文	社会	全学
第1志望だった	55.8%	42.0%	35.0%	45.6%
第1志望ではなかった	44.2%	58.0%	65.0%	54.4%



[問 23]高校での成績

[問23]高校での成績

	1年生			
	経済	人文	社会	全学
上位の方	32.2%	33.6%	20.3%	29.2%
中の上くらい	29.4%	30.8%	37.1%	32.0%
中くらい	19.9%	15.6%	21.3%	19.0%
中の下くらい	7.7%	7.6%	9.9%	8.3%
下位の方	9.8%	8.5%	10.4%	9.6%
その他(わからない、覚えていない、など)	1.0%	3.8%	1.0%	1.9%



[問 24]高校 3 年時の学習経験

[問24]高校3年時の学習経験

		経済	人文	社会	全学
A.授業中に質問した	ひんぱんにした	11.2%	17.1%	13.7%	13.7%
	ときどきした	40.6%	34.1%	31.9%	36.1%
	あまりしなかった	30.8%	36.0%	39.2%	34.8%
	まったくしなかった	17.5%	12.8%	15.2%	15.4%
B.自分の意見を論理的に主張した	ひんぱんにした	7.3%	13.7%	12.8%	10.9%
	ときどきした	40.2%	29.9%	30.5%	34.3%
	あまりしなかった	37.8%	44.5%	44.8%	41.9%
	まったくしなかった	14.7%	11.8%	11.8%	13.0%
C.問題の解決方法を探し、それを他の人に説明した	ひんぱんにした	10.1%	14.7%	12.4%	12.2%
	ときどきした	44.1%	41.2%	36.6%	41.1%
	あまりしなかった	35.3%	35.5%	39.6%	36.6%
	まったくしなかった	10.5%	8.5%	11.4%	10.2%
D.科学的研究の記事や論文を読んだ	ひんぱんにした	4.2%	4.3%	3.4%	4.0%
	ときどきした	18.2%	16.2%	14.8%	16.6%
	あまりしなかった	42.7%	46.7%	45.8%	44.8%
	まったくしなかった	35.0%	32.9%	36.0%	34.6%
E.自発的に作文の練習をした	ひんぱんにした	8.0%	10.4%	8.0%	8.7%
	ときどきした	27.3%	25.6%	22.4%	25.4%
	あまりしなかった	37.4%	35.1%	41.8%	38.0%
	まったくしなかった	27.3%	28.9%	27.9%	27.9%
F.インターネット上の情報が事実かどうか確認した	ひんぱんにした	8.7%	14.2%	9.4%	10.6%
	ときどきした	36.7%	32.2%	31.0%	33.7%
	あまりしなかった	37.1%	39.3%	43.8%	39.7%
	まったくしなかった	17.5%	14.2%	15.8%	16.0%
G.授業の予習や復習、宿題をした	ひんぱんにした	28.9%	32.4%	33.0%	31.1%
	ときどきした	40.1%	41.9%	38.4%	40.2%
	あまりしなかった	20.8%	21.0%	21.7%	21.1%
	まったくしなかった	10.2%	4.8%	6.9%	7.6%
H.授業以外に興味のあることを自分で勉強した	ひんぱんにした	12.9%	21.8%	12.3%	15.4%
	ときどきした	31.1%	40.3%	36.9%	35.6%
	あまりしなかった	37.1%	29.9%	35.5%	34.4%
	まったくしなかった	18.9%	8.1%	15.3%	14.6%
I.自分の失敗から学んだ	ひんぱんにした	29.7%	33.6%	25.1%	29.6%
	ときどきした	47.9%	50.2%	54.7%	50.6%
	あまりしなかった	18.5%	11.4%	16.3%	15.7%
	まったくしなかった	3.8%	4.7%	3.9%	4.1%
J.困難なことにあえて挑戦した	ひんぱんにした	19.6%	22.3%	16.7%	19.6%
	ときどきした	39.2%	42.2%	40.4%	40.4%
	あまりしなかった	33.6%	26.5%	34.5%	31.7%
	まったくしなかった	7.7%	9.0%	8.4%	8.3%
K.自分が取り組んだ課題について教師に意見を求めた	ひんぱんにした	10.8%	17.5%	12.8%	13.4%
	ときどきした	34.3%	34.6%	30.0%	33.1%
	あまりしなかった	40.6%	28.9%	41.9%	37.4%
	まったくしなかった	14.3%	19.0%	15.3%	16.0%
L.読書をした(マンガ・雑誌を除く)	ひんぱんにした	17.8%	20.0%	14.8%	17.6%
	ときどきした	30.1%	39.0%	33.5%	33.8%
	あまりしなかった	33.2%	25.2%	33.5%	30.9%
	まったくしなかった	18.9%	15.7%	18.2%	17.7%

図 24-1 高校 3 年時の学習経験の平均値(学部別)

平均値(1~4): 4 ひんぱんにした 3 ときどきした 2 あまりしなかった 1 まったくしなかった

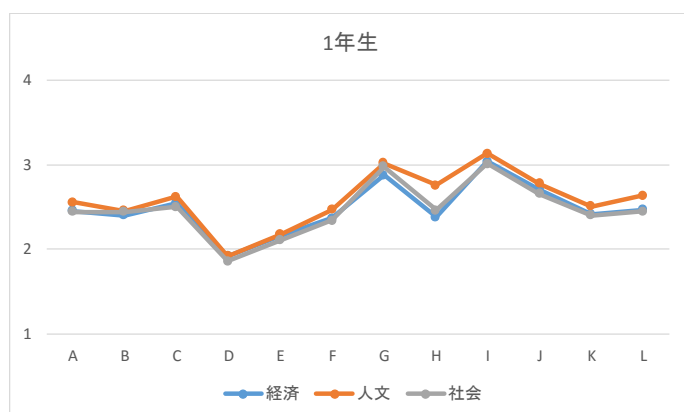
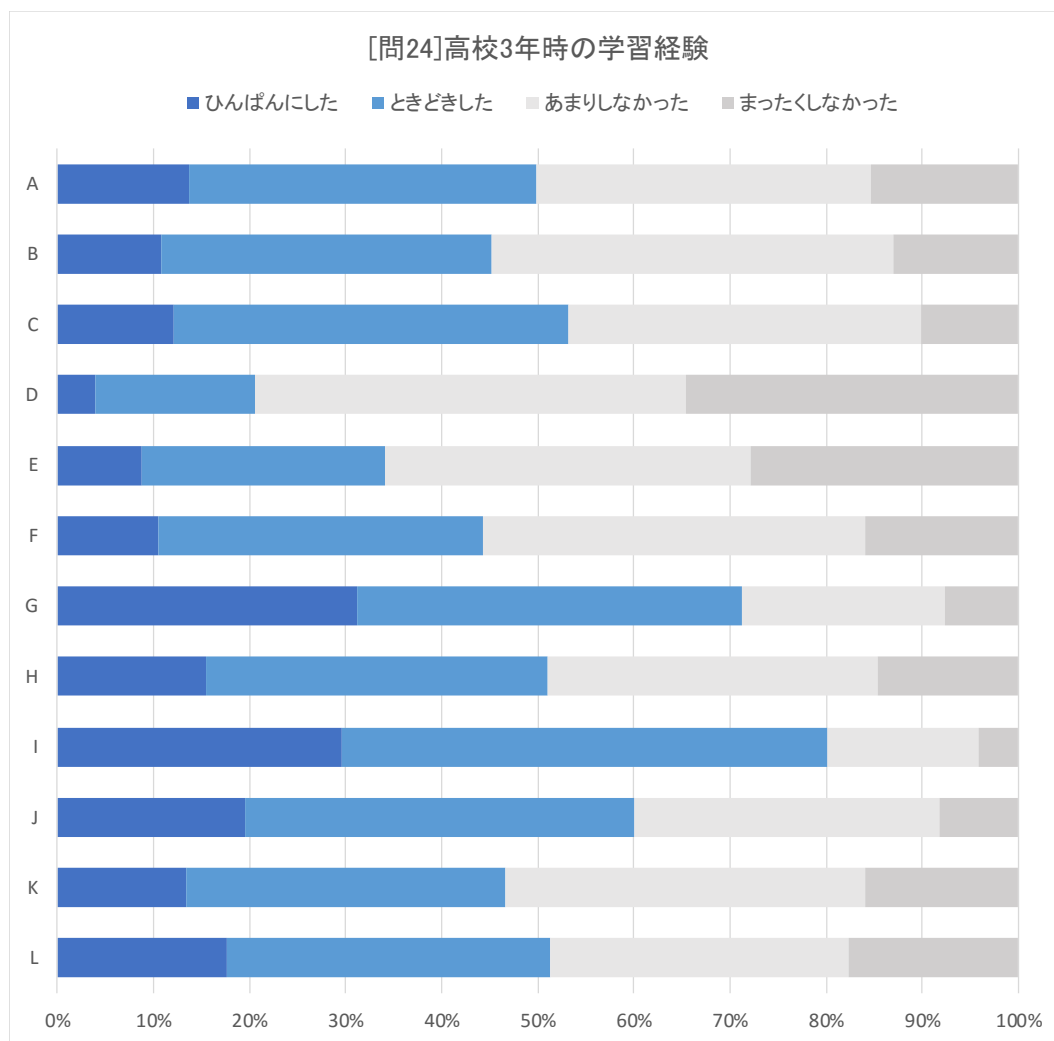


図 24-2 高校 3 年時の学習経験(1 年次生)



- A 授業中に質問した
- B.自分の意見を論理的に主張した
- C.問題の解決方法を探し、それを他の人に説明した
- D.科学的研究の記事や論文を読んだ
- E.自発的に作文の練習をした
- F.インターネット上の情報が事実かどうか確認した
- G.授業の予習や復習、宿題をした
- H.授業以外に興味のあることを自分で勉強した
- I.自分の失敗から学んだ
- J.困難なことにあえて挑戦した
- K.自分が取り組んだ課題について教師に意見を求めた
- L.読書をした(マンガ・雑誌を除く)

※以下の設問は、上級生調査にだけ含まれています

[問 20]卒業後に備えて大学在学中に経験したいこと

[問20]卒業後に備えて大学在学中に経験したいこと

		経済	人文	社会	全学
A.専門分野をしっかりと身につける	そう思う	36.0%	33.0%	33.7%	34.5%
	どちらかといえばそう思う	52.8%	50.9%	52.6%	52.2%
	どちらかといえばそう思わない	9.7%	12.9%	12.1%	11.3%
	そう思わない	1.5%	3.1%	1.6%	2.0%
B.専門分野だけでなく、幅広い知識を身につけ視野を広げる	そう思う	43.4%	54.5%	50.0%	48.3%
	どちらかといえばそう思う	50.7%	42.4%	43.7%	46.5%
	どちらかといえばそう思わない	5.3%	2.7%	5.8%	4.6%
	そう思わない	0.6%	0.4%	0.5%	0.5%
C.職業意識の形成につながる教育を受ける	そう思う	31.9%	37.5%	25.8%	32.0%
	どちらかといえばそう思う	53.4%	45.1%	53.2%	50.9%
	どちらかといえばそう思わない	11.8%	14.3%	19.5%	14.5%
	そう思わない	2.9%	3.1%	1.6%	2.7%
D.企業での体験実習等を踏まえた上で、専門知識を学ぶ	そう思う	25.1%	29.3%	22.1%	25.6%
	どちらかといえばそう思う	53.7%	51.8%	54.7%	53.4%
	どちらかといえばそう思わない	19.2%	15.3%	21.6%	18.6%
	そう思わない	2.1%	3.6%	1.6%	2.4%
E.教員が設定した特定の課題に対して、チームで取り組むプロジェクト型の授業を受ける	そう思う	19.8%	23.3%	17.9%	20.3%
	どちらかといえばそう思う	51.9%	47.1%	55.3%	51.3%
	どちらかといえばそう思わない	22.7%	24.7%	24.2%	23.7%
	そう思わない	5.6%	4.9%	2.6%	4.7%
F.自分で課題を見つけ、自分で解決していくような訓練を受ける	そう思う	36.9%	40.1%	34.7%	37.3%
	どちらかといえばそう思う	51.9%	47.3%	53.7%	51.0%
	どちらかといえばそう思わない	10.3%	9.9%	11.6%	10.5%
	そう思わない	0.9%	2.7%	0.0%	1.2%
G.ディベートやプレゼンテーションの訓練を受ける	そう思う	42.5%	40.2%	33.7%	39.6%
	どちらかといえばそう思う	46.6%	47.3%	52.6%	48.3%
	どちらかといえばそう思わない	9.4%	9.4%	13.2%	10.4%
	そう思わない	1.5%	3.1%	0.5%	1.7%
H.実践的で専門性のある資格を取得するためのプログラムを受ける	そう思う	21.5%	32.1%	25.0%	25.6%
	どちらかといえばそう思う	56.3%	44.2%	48.4%	50.7%
	どちらかといえばそう思わない	20.1%	20.1%	24.5%	21.2%
	そう思わない	2.1%	3.6%	2.1%	2.5%
I.レポートや論文指導により、文書作成能力を高める	そう思う	31.6%	42.9%	34.7%	35.7%
	どちらかといえばそう思う	51.9%	40.6%	55.8%	49.5%
	どちらかといえばそう思わない	14.5%	14.3%	8.4%	12.9%
	そう思わない	2.1%	2.2%	1.1%	1.9%
J.卒業後の進路について、教職員に対して個別に相談する	そう思う	29.2%	29.9%	27.9%	29.1%
	どちらかといえばそう思う	50.1%	50.0%	52.1%	50.6%
	どちらかといえばそう思わない	17.4%	15.6%	17.4%	16.9%
	そう思わない	3.2%	4.5%	2.6%	3.5%
K.卒業後の進路について、本学の卒業生や先輩と話をする	そう思う	28.3%	31.7%	29.6%	29.7%
	どちらかといえばそう思う	52.8%	47.8%	52.4%	51.2%
	どちらかといえばそう思わない	15.9%	16.1%	16.9%	16.2%
	そう思わない	2.9%	4.5%	1.1%	2.9%
L.本学の教職員以外の大人と話をする	そう思う	30.4%	36.6%	31.6%	32.5%
	どちらかといえばそう思う	49.3%	46.4%	46.8%	47.8%
	どちらかといえばそう思わない	16.5%	13.8%	20.5%	16.7%
	そう思わない	3.8%	3.1%	1.1%	2.9%

図 20-1 卒業後に備えて大学在学中に経験したいことの平均値(学部別)

平均値(1~4): 4 そう思う 3 どちらかといえばそう思う 2 どちらかといえばそう思わない 1 そう思わない

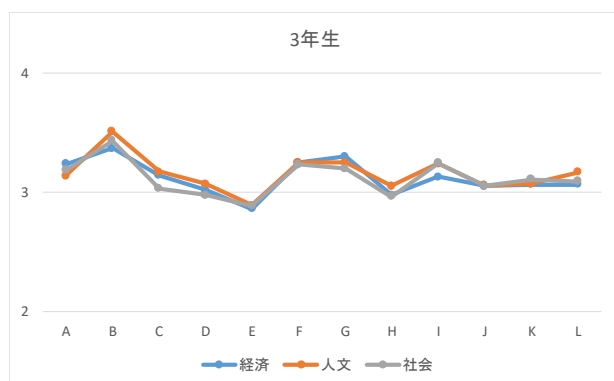
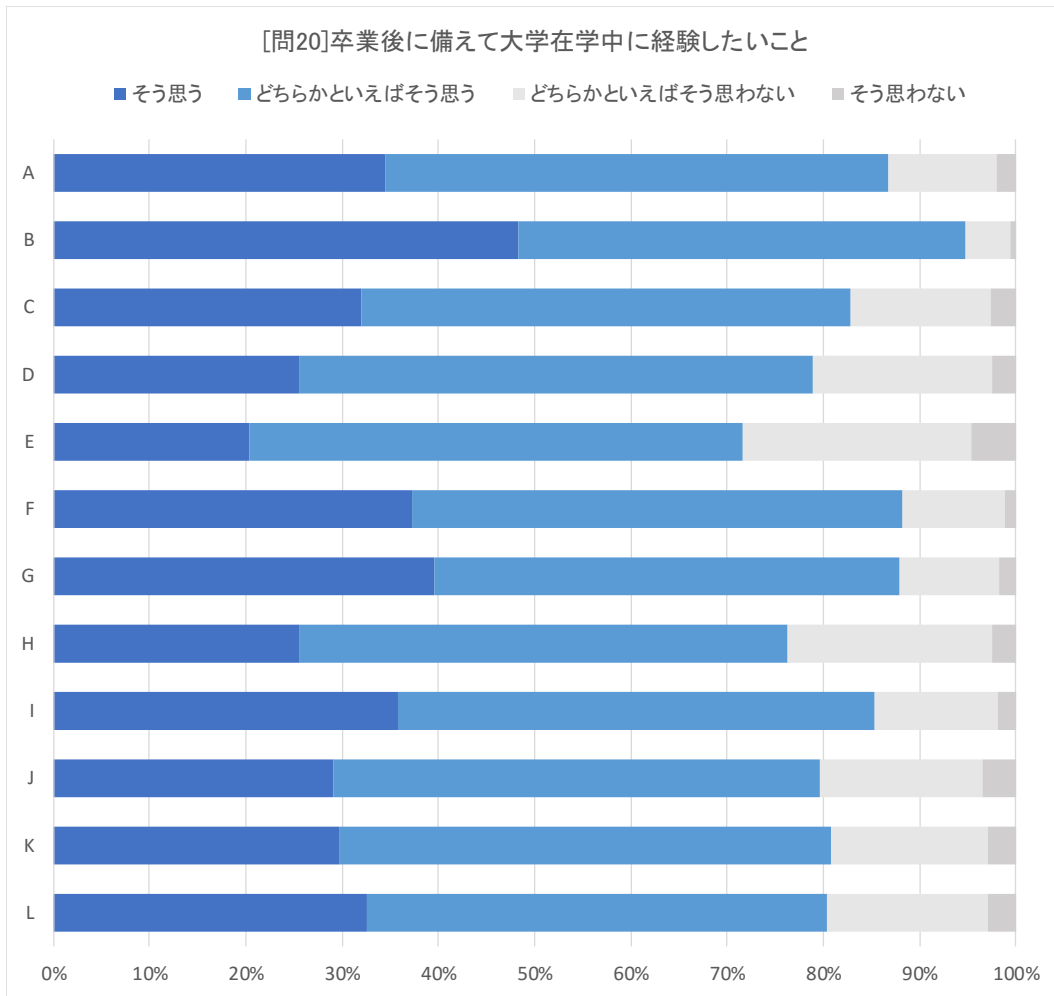


図 20-2 卒業後に備えて大学在学中に経験したいこと(3年次生)



- A.専門分野をしっかり身につける
- B.専門分野だけでなく、幅広い知識を身につけ視野を広げる
- C.職業意識の形成につながる教育を受ける
- D.企業での体験実習等を踏まえた上で、専門知識を学ぶ
- E.教員が設定した特定の課題に対して、チームで取り組むプロジェクト型の授業を受ける
- F.自分で課題を見つけ、自分で解決していくような訓練を受ける
- G.ディベートやプレゼンテーションの訓練を受ける
- H.実践的で専門性のある資格を取得するためのプログラムを受ける
- I.レポートや論文指導により、文書作成能力を高める
- J.卒業後の進路について、教職員に対して個別に相談する
- K.卒業後の進路について、本学の卒業生や先輩と話をする
- L.本学の教職員以外の大人と話をする