

大学 IR コンソーシアム

「2020 年 武蔵大学一年次～三年次生調査」集計結果

(大学全体)

2021 年 5 月
大学企画室作成

<調査概要>

・調査実施期間：2020 年 10 月 28 日（水）～11 月 23 日（月祝）

※調査対象外の学年および重複を除いた回答数

※2020 年度は Web 調査（例年は授業内にてマークシート配付・回収）

	学生数 [※]	回答数	回収率(%)
一年次生調査	947	241	25.4 (▲44.6)
経済学部	411	88	21.4 (▲47.4)
人文学部	287	84	29.3 (▲35.0)
社会学部	249	69	27.7 (▲51.5)
二年次生調査	1,019	128	12.6
経済学部	422	37	8.8
人文学部	339	45	13.3
社会学部	258	46	17.8
三年次生調査	1,063	143	13.5 (▲50.5)
経済学部	430	52	12.1 (▲54.6)
人文学部	376	45	12.0 (▲41.6)
社会学部	257	46	17.9 (▲53.5)

注 1) 学生数参照元：教務課在籍学生数一覧（2020.10.1）

注 2) 回収率()内は前年比

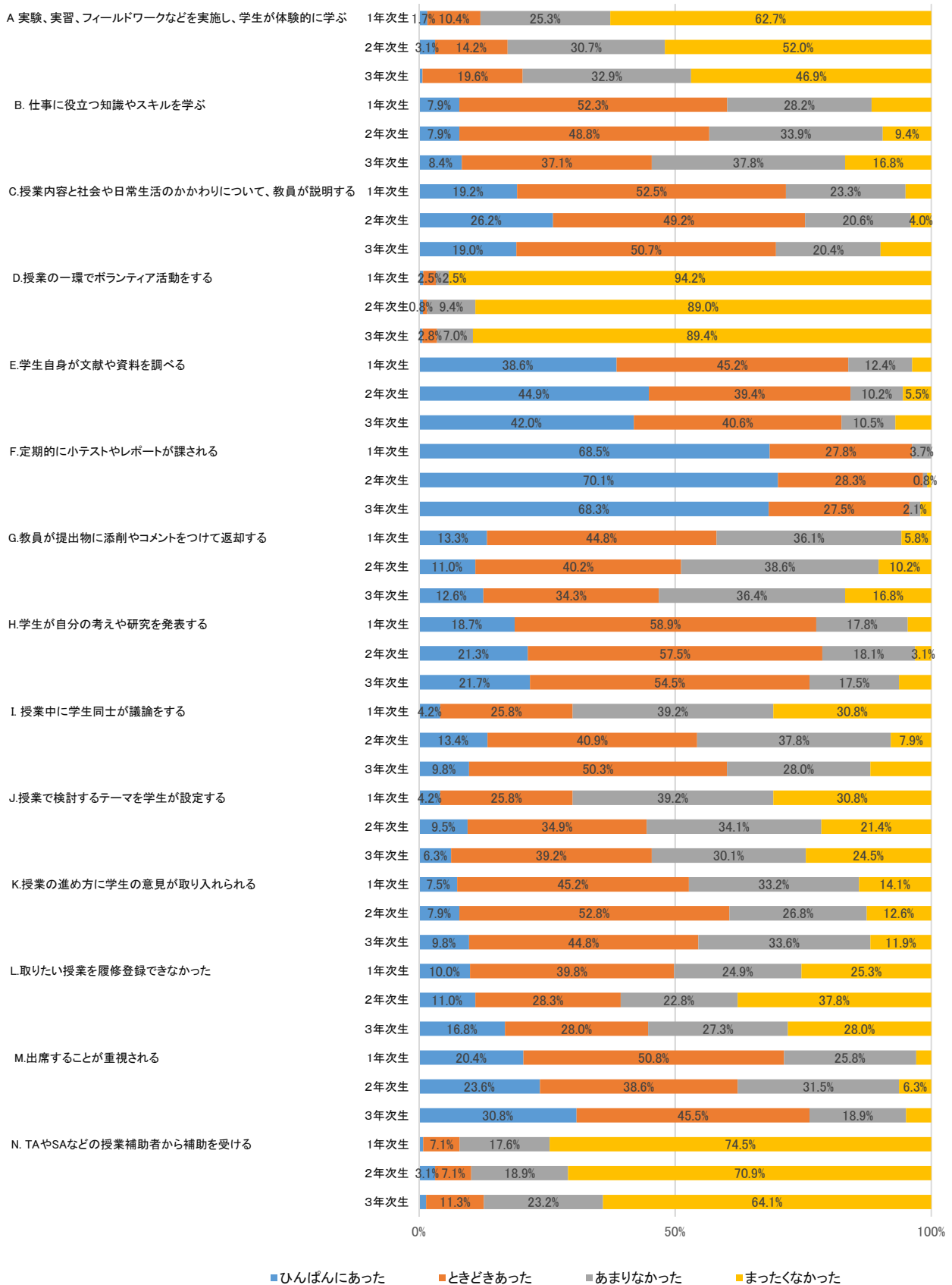
注 3) 2 年生調査は 2020 年度から開始

[4] あなたが受講した大学の授業で、次のようなことを経験する機会ほどのくらいありましたか。

[4] 授業経験	1年次生				2年次生				3年次生				
	経済	人文	社会	全学	経済	人文	社会	全学	経済	人文	社会	全学	
A.実験、実習、フィールドワークなどを実施し、学生が体験的に学ぶ	ひんばんにあった	1.1%	2.4%	1.4%	1.7%	2.7%	2.2%	4.4%	3.1%	0.0%	0.0%	2.2%	0.7%
	ときどきあった	9.1%	9.5%	13.0%	10.4%	5.4%	13.3%	22.2%	14.2%	13.5%	17.8%	28.3%	19.6%
	あまりなかった	22.7%	22.6%	31.9%	25.3%	32.4%	20.0%	40.0%	30.7%	40.4%	28.9%	28.3%	32.9%
	まったくなかった	67.0%	65.5%	53.6%	62.7%	59.5%	64.4%	33.3%	52.0%	46.2%	53.3%	41.3%	46.9%
B.仕事に役立つ知識やスキルを学ぶ	ひんばんにあった	11.4%	7.1%	4.3%	7.9%	8.1%	4.4%	11.1%	7.9%	5.8%	6.7%	13.0%	8.4%
	ときどきあった	59.1%	41.7%	56.5%	52.3%	64.9%	42.2%	42.2%	48.8%	44.2%	31.1%	34.8%	37.1%
	あまりなかった	22.7%	33.3%	29.0%	28.2%	18.9%	46.7%	33.3%	33.9%	34.6%	44.4%	34.8%	37.8%
	まったくなかった	6.8%	17.9%	10.1%	11.6%	8.1%	6.7%	13.3%	9.4%	15.4%	17.8%	17.4%	16.8%
C.授業内容と社会や日常生活のかかわりについて、教員が説明する	ひんばんにあった	17.0%	17.9%	23.5%	19.2%	16.7%	20.0%	40.0%	26.2%	3.8%	18.2%	37.0%	19.0%
	ときどきあった	56.8%	42.9%	58.8%	52.5%	58.3%	40.0%	51.1%	49.2%	55.8%	54.5%	41.3%	50.7%
	あまりなかった	22.7%	31.0%	14.7%	23.3%	19.4%	35.6%	6.7%	20.6%	30.8%	15.9%	13.0%	20.4%
	まったくなかった	3.4%	8.3%	2.9%	5.0%	5.6%	4.4%	2.2%	4.0%	9.6%	11.4%	8.7%	9.9%
D.授業の一環でボランティア活動をする	ひんばんにあった	1.1%	1.2%	0.0%	0.8%	2.7%	0.0%	0.0%	0.8%	0.0%	0.0%	2.2%	0.7%
	ときどきあった	2.3%	1.2%	4.3%	2.5%	0.0%	2.2%	0.0%	0.8%	3.9%	2.2%	2.2%	2.8%
	あまりなかった	4.5%	2.4%	0.0%	2.5%	8.1%	15.6%	4.4%	9.4%	5.9%	11.1%	4.3%	7.0%
	まったくなかった	92.0%	95.2%	95.7%	94.2%	89.2%	82.2%	95.6%	89.0%	90.2%	86.7%	91.3%	89.4%
E.学生自身が文献や資料を調べる	ひんばんにあった	23.9%	52.4%	40.6%	38.6%	32.4%	60.0%	40.0%	44.9%	26.9%	53.3%	47.8%	42.0%
	ときどきあった	48.9%	40.5%	46.4%	45.2%	45.9%	31.1%	42.2%	39.4%	44.2%	37.8%	39.1%	40.6%
	あまりなかった	20.5%	6.0%	10.1%	12.4%	8.1%	6.7%	15.6%	10.2%	13.5%	8.9%	8.7%	10.5%
	まったくなかった	6.8%	1.2%	2.9%	3.7%	13.5%	2.2%	2.2%	5.5%	15.4%	0.0%	4.3%	7.0%
F.定期的に小テストやレポートが課される	ひんばんにあった	70.5%	64.3%	71.0%	68.5%	83.8%	60.0%	68.9%	70.1%	73.1%	70.5%	60.9%	68.3%
	ときどきあった	27.3%	31.0%	24.6%	27.8%	13.5%	40.0%	28.9%	28.3%	25.0%	25.0%	32.6%	27.5%
	あまりなかった	2.3%	4.8%	4.3%	3.7%	2.7%	0.0%	0.0%	0.8%	0.0%	2.3%	4.3%	2.1%
	まったくなかった	0.0%	0.0%	0.0%	0.0%	0.0%	0.0%	2.2%	0.8%	1.9%	2.3%	2.2%	2.1%
G.教員が提出物に添削やコメントをつけて返却する	ひんばんにあった	11.4%	17.9%	10.1%	13.3%	10.8%	20.0%	2.2%	11.0%	13.5%	22.2%	2.2%	12.6%
	ときどきあった	43.2%	48.8%	42.0%	44.8%	24.3%	51.1%	42.2%	40.2%	32.7%	35.6%	34.8%	34.3%
	あまりなかった	35.2%	27.4%	47.8%	36.1%	40.5%	28.9%	46.7%	38.6%	30.8%	33.3%	45.7%	36.4%
	まったくなかった	10.2%	6.0%	0.0%	5.8%	24.3%	0.0%	8.9%	10.2%	23.1%	8.9%	17.4%	16.8%
H.学生が自分の考えや研究を発表する	ひんばんにあった	15.9%	26.2%	13.0%	18.7%	18.9%	35.6%	8.9%	21.3%	11.5%	35.6%	19.6%	21.7%
	ときどきあった	56.8%	56.0%	65.2%	58.9%	54.1%	57.8%	60.0%	57.5%	51.9%	60.0%	52.2%	54.5%
	あまりなかった	19.3%	14.3%	20.3%	17.8%	21.6%	6.7%	26.7%	18.1%	30.8%	4.4%	15.2%	17.5%
	まったくなかった	8.0%	3.6%	1.4%	4.6%	5.4%	0.0%	4.4%	3.1%	5.8%	0.0%	13.0%	6.3%
I.授業中に学生同士が議論をする	ひんばんにあった	1.1%	6.0%	5.8%	4.2%	2.7%	28.9%	6.7%	13.4%	1.9%	17.8%	10.9%	9.8%
	ときどきあった	22.7%	21.7%	34.8%	25.8%	40.5%	40.0%	42.2%	40.9%	38.5%	66.7%	47.8%	50.3%
	あまりなかった	42.0%	33.7%	42.0%	39.2%	48.6%	26.7%	40.0%	37.8%	36.5%	13.3%	32.6%	28.0%
	まったくなかった	34.1%	38.6%	17.4%	30.8%	8.1%	4.4%	11.1%	7.9%	23.1%	2.2%	8.7%	11.9%
J.授業で検討するテーマを学生が設定する	ひんばんにあった	1.1%	6.0%	5.8%	4.2%	2.8%	15.6%	8.9%	9.5%	3.8%	8.9%	6.5%	6.3%
	ときどきあった	22.7%	21.7%	34.8%	25.8%	38.9%	31.1%	35.6%	34.9%	32.7%	51.1%	34.8%	39.2%
	あまりなかった	42.0%	33.7%	42.0%	39.2%	33.3%	35.6%	33.3%	34.1%	38.5%	15.6%	34.8%	30.1%
	まったくなかった	34.1%	38.6%	17.4%	30.8%	25.0%	17.8%	22.2%	21.4%	25.0%	24.4%	23.9%	24.5%
K.授業の進め方に学生の意見が取り入れられる	ひんばんにあった	12.5%	6.0%	2.9%	7.5%	8.1%	11.1%	4.4%	7.9%	7.7%	15.6%	6.5%	9.8%
	ときどきあった	36.4%	52.4%	47.8%	45.2%	43.2%	60.0%	53.3%	52.8%	34.6%	46.7%	54.3%	44.8%
	あまりなかった	37.5%	25.0%	37.7%	33.2%	29.7%	22.2%	28.9%	26.8%	40.4%	31.1%	28.3%	33.6%
	まったくなかった	13.6%	16.7%	11.6%	14.1%	18.9%	6.7%	13.3%	12.6%	17.3%	6.7%	10.9%	11.9%
L.取りたい授業を履修登録できなかった	ひんばんにあった	13.6%	8.3%	7.2%	10.0%	24.3%	4.4%	6.7%	11.0%	11.5%	28.9%	10.9%	16.8%
	ときどきあった	35.2%	41.7%	43.5%	39.8%	16.2%	31.1%	35.6%	28.3%	30.8%	17.8%	34.8%	28.0%
	あまりなかった	27.3%	19.0%	29.0%	24.9%	21.6%	22.2%	24.4%	22.8%	36.5%	22.2%	21.7%	27.3%
	まったくなかった	23.9%	31.0%	20.3%	25.3%	37.8%	42.2%	33.3%	37.8%	21.2%	31.1%	32.6%	28.0%
M.出席することが重視される	ひんばんにあった	14.8%	30.1%	15.9%	20.4%	27.0%	31.1%	13.3%	23.6%	26.9%	44.4%	21.7%	30.8%
	ときどきあった	44.3%	53.0%	56.5%	50.8%	29.7%	40.0%	44.4%	38.6%	48.1%	37.8%	50.0%	45.5%
	あまりなかった	36.4%	14.5%	26.1%	25.8%	37.8%	24.4%	33.3%	31.5%	23.1%	11.1%	21.7%	18.9%
	まったくなかった	4.5%	2.4%	1.4%	2.9%	5.4%	4.4%	8.9%	6.3%	1.9%	6.7%	6.5%	4.9%
N.TAやSAなどの授業補助者から補助を受ける	ひんばんにあった	0.0%	2.4%	0.0%	0.8%	10.8%	0.0%	0.0%	3.1%	1.9%	0.0%	2.2%	1.4%
	ときどきあった	6.8%	8.5%	5.8%	7.1%	5.4%	4.4%	11.1%	7.1%	13.5%	2.3%	17.4%	11.3%
	あまりなかった	23.9%	13.4%	14.5%	17.6%	16.2%	22.2%	17.8%	18.9%	17.3%	31.8%	21.7%	23.2%
	まったくなかった	69.3%	75.6%	79.7%	74.5%	67.6%	73.3%	71.1%	70.9%	67.3%	65.9%	58.7%	64.1%

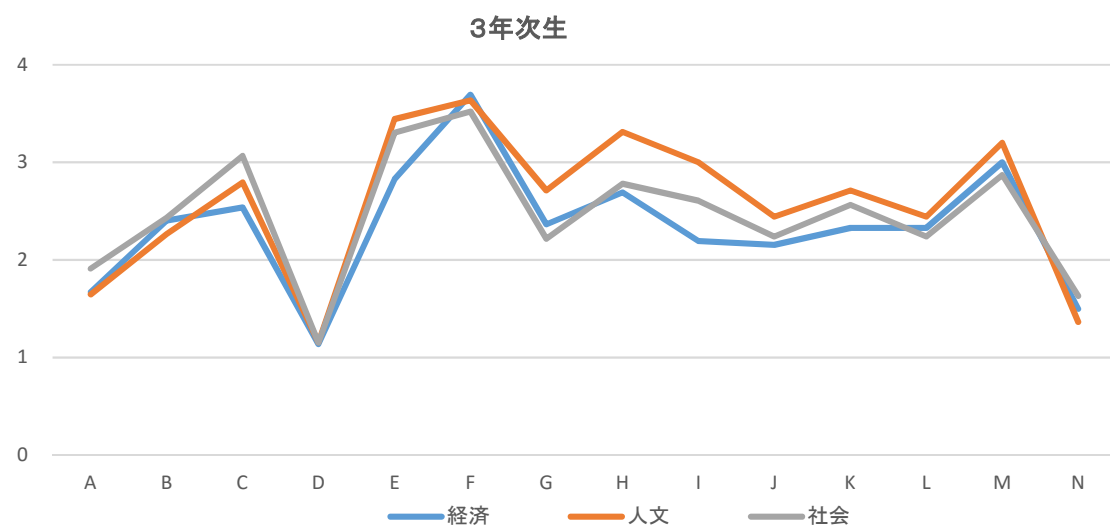
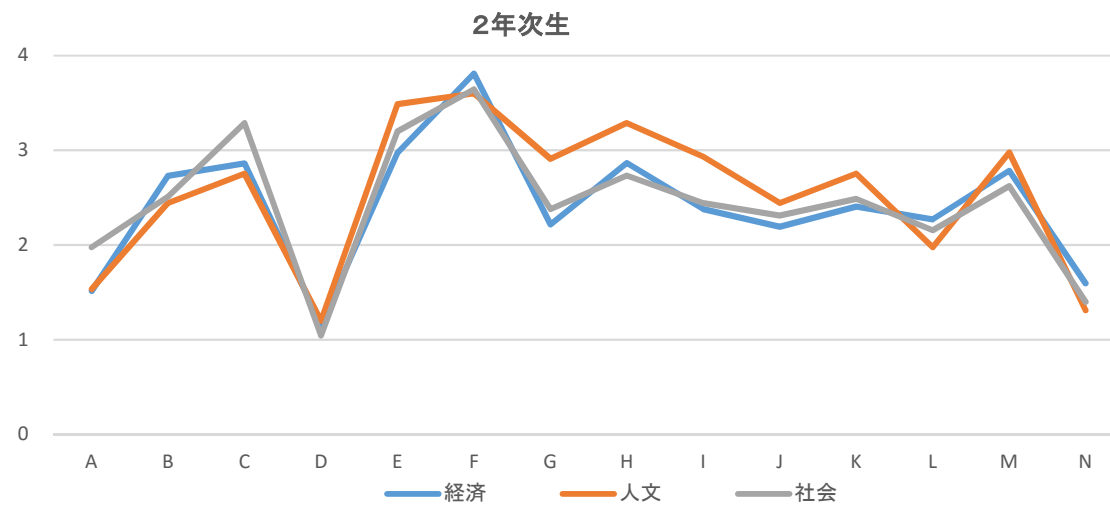
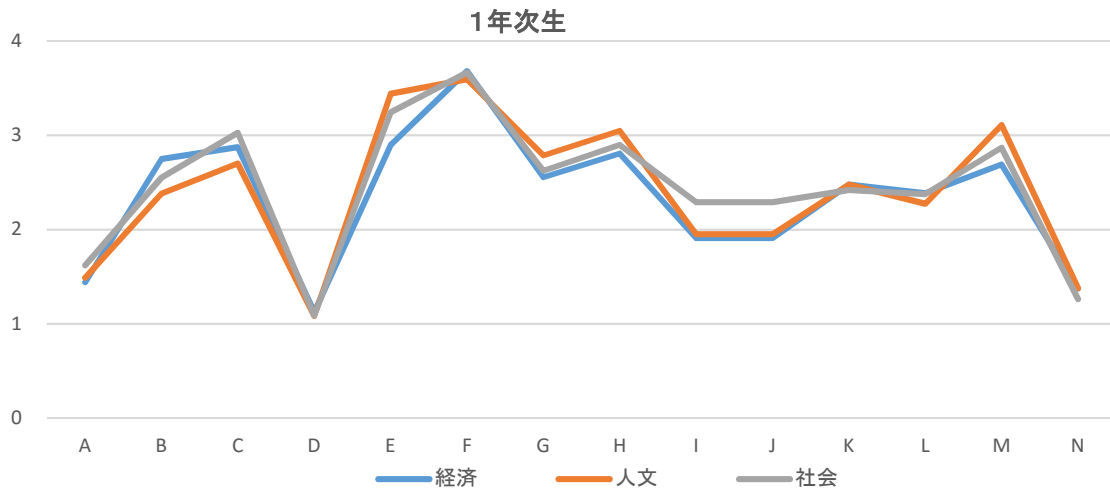
[4] 授業経験 1年次生、2年次生、3年次生比較

[4] 授業経験



[4] 授業経験の平均値(学年・学部別)

平均値(1~4): 4 ほとんどにあった 3 ときどきあった 2 あまりなかった 1 まったくなかった

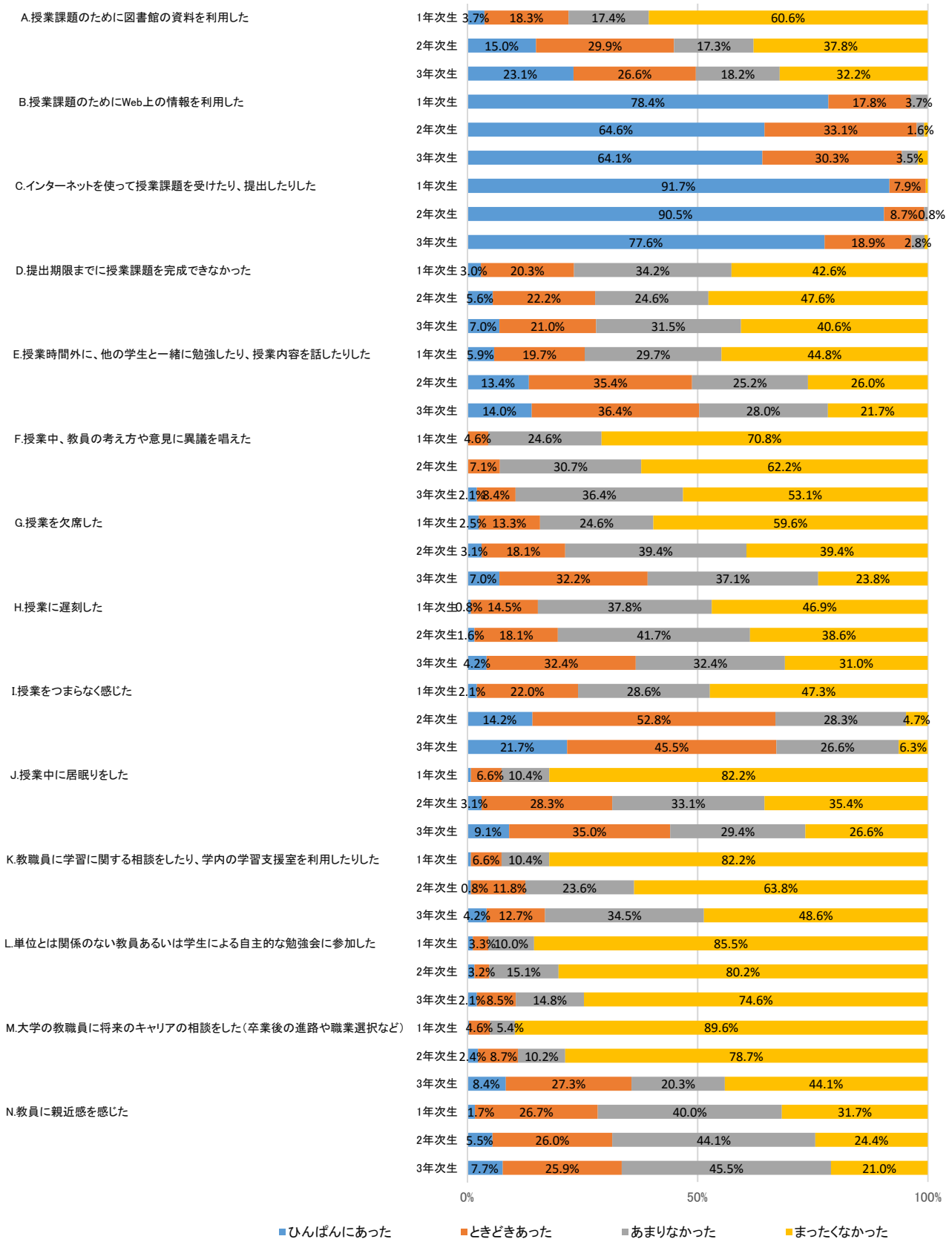


[5] 大学の授業や授業以外の学習に関して、あなたは次のようなことをどのくらい経験しましたか。

[5] 学習態度	1年次生				2年次生				3年次生				
	経済	人文	社会	全学	経済	人文	社会	全学	経済	人文	社会	全学	
A.授業課題のために図書館の資料を利用した	ひんばんにあった	1.1%	7.1%	2.9%	3.7%	8.1%	20.0%	15.6%	15.0%	7.7%	35.6%	28.3%	23.1%
	ときどきあった	4.5%	33.3%	17.4%	18.3%	18.9%	37.8%	31.1%	29.9%	15.4%	33.3%	32.6%	26.6%
	あまりなかった	15.9%	16.7%	20.3%	17.4%	18.9%	17.8%	15.6%	17.3%	17.3%	15.6%	21.7%	18.2%
	まったくなかった	78.4%	42.9%	59.4%	60.6%	54.1%	24.4%	37.8%	37.8%	59.6%	15.6%	17.4%	32.2%
B.授業課題のためにWeb上の情報を利用した	ひんばんにあった	71.6%	81.0%	84.1%	78.4%	67.6%	73.3%	53.3%	64.6%	57.7%	68.9%	66.7%	64.1%
	ときどきあった	22.7%	16.7%	13.0%	17.8%	29.7%	26.7%	42.2%	33.1%	32.7%	28.9%	28.9%	30.3%
	あまりなかった	5.7%	2.4%	2.9%	3.7%	2.7%	0.0%	2.2%	1.6%	5.8%	2.2%	2.2%	3.5%
	まったくなかった	0.0%	0.0%	0.0%	0.0%	0.0%	0.0%	2.2%	0.8%	3.8%	0.0%	2.2%	2.1%
C.インターネットを使って授業課題を受けたり、提出したりした	ひんばんにあった	87.5%	92.9%	95.7%	91.7%	91.7%	91.1%	88.9%	90.5%	78.8%	73.3%	80.4%	77.6%
	ときどきあった	11.4%	7.1%	4.3%	7.9%	5.6%	8.9%	11.1%	8.7%	13.5%	24.4%	19.6%	18.9%
	あまりなかった	0.0%	0.0%	0.0%	0.0%	2.8%	0.0%	0.0%	0.8%	5.8%	2.2%	0.0%	2.8%
	まったくなかった	1.1%	0.0%	0.0%	0.4%	0.0%	0.0%	0.0%	0.0%	1.9%	0.0%	0.0%	0.7%
D.提出期限までに授業課題を完成できなかった	ひんばんにあった	3.5%	4.8%	0.0%	3.0%	8.3%	8.9%	0.0%	5.6%	9.6%	4.4%	6.5%	7.0%
	ときどきあった	14.1%	21.7%	26.1%	20.3%	13.9%	31.1%	20.0%	22.2%	21.2%	17.8%	23.9%	21.0%
	あまりなかった	35.3%	34.9%	31.9%	34.2%	22.2%	22.2%	28.9%	24.6%	25.0%	42.2%	28.3%	31.5%
	まったくなかった	47.1%	38.6%	42.0%	42.6%	55.6%	37.8%	51.1%	47.6%	44.2%	35.6%	41.3%	40.6%
E.授業時間外に、他の学生と一緒に勉強したり、授業内容を話したりした	ひんばんにあった	5.7%	7.1%	4.5%	5.9%	24.3%	15.6%	2.2%	13.4%	17.3%	13.3%	10.9%	14.0%
	ときどきあった	25.0%	13.1%	20.9%	19.7%	45.9%	20.0%	42.2%	35.4%	40.4%	28.9%	39.1%	36.4%
	あまりなかった	29.5%	26.2%	34.3%	29.7%	16.2%	33.3%	24.4%	25.2%	23.1%	37.8%	23.9%	28.0%
	まったくなかった	39.8%	53.6%	40.3%	44.8%	13.5%	31.1%	31.1%	26.0%	19.2%	20.0%	26.1%	21.7%
F.授業中、教員の考え方や意見に異議を唱えた	ひんばんにあった	0.0%	0.0%	0.0%	0.0%	0.0%	0.0%	0.0%	0.0%	1.9%	0.0%	4.3%	2.1%
	ときどきあった	3.4%	7.1%	2.9%	4.6%	8.1%	6.7%	6.7%	7.1%	7.7%	6.7%	10.9%	8.4%
	あまりなかった	27.3%	20.2%	26.5%	24.6%	35.1%	37.8%	20.0%	30.7%	34.6%	40.0%	34.8%	36.4%
	まったくなかった	69.3%	72.6%	70.6%	70.8%	56.8%	55.6%	73.3%	62.2%	55.8%	53.3%	50.0%	53.1%
G.授業を欠席した	ひんばんにあった	3.4%	3.6%	0.0%	2.5%	2.7%	4.4%	2.2%	3.1%	3.8%	4.4%	13.0%	7.0%
	ときどきあった	13.6%	13.1%	13.2%	13.3%	18.9%	20.0%	15.6%	18.1%	34.6%	31.1%	30.4%	32.2%
	あまりなかった	22.7%	32.1%	17.6%	24.6%	37.8%	40.0%	40.0%	39.4%	38.5%	35.6%	37.0%	37.1%
	まったくなかった	60.2%	51.2%	69.1%	59.6%	40.5%	35.6%	42.2%	39.4%	23.1%	28.9%	19.6%	23.8%
H.授業に遅刻した	ひんばんにあった	1.1%	1.2%	0.0%	0.8%	2.7%	2.2%	0.0%	1.6%	1.9%	2.3%	8.7%	4.2%
	ときどきあった	13.6%	15.5%	14.5%	14.5%	13.5%	17.8%	22.2%	18.1%	36.5%	31.8%	28.3%	32.4%
	あまりなかった	39.8%	41.7%	30.4%	37.8%	45.9%	44.4%	35.6%	41.7%	30.8%	31.8%	34.8%	32.4%
	まったくなかった	45.5%	41.7%	55.1%	46.9%	37.8%	35.6%	42.2%	38.6%	30.8%	34.1%	28.3%	31.0%
I.授業をつまらなく感じた	ひんばんにあった	2.3%	2.4%	1.4%	2.1%	13.5%	15.6%	13.3%	14.2%	28.8%	13.3%	21.7%	21.7%
	ときどきあった	13.6%	22.6%	31.9%	22.0%	59.5%	53.3%	46.7%	52.8%	42.3%	48.9%	45.7%	45.5%
	あまりなかった	34.1%	22.6%	29.0%	28.6%	24.3%	28.9%	31.1%	28.3%	23.1%	26.7%	30.4%	26.6%
	まったくなかった	50.0%	52.4%	37.7%	47.3%	2.7%	2.2%	8.9%	4.7%	5.8%	11.1%	2.2%	6.3%
J.授業中に居眠りをした	ひんばんにあった	2.3%	0.0%	0.0%	0.8%	5.4%	0.0%	4.4%	3.1%	9.6%	6.7%	10.9%	9.1%
	ときどきあった	6.8%	6.0%	7.2%	6.6%	18.9%	35.6%	28.9%	28.3%	38.5%	22.2%	43.5%	35.0%
	あまりなかった	18.2%	4.8%	7.2%	10.4%	37.8%	26.7%	35.6%	33.1%	28.8%	37.8%	21.7%	29.4%
	まったくなかった	72.7%	89.3%	85.5%	82.2%	37.8%	37.8%	31.1%	35.4%	23.1%	33.3%	23.9%	26.6%
K.教職員に学習に関する相談をしたり、学内の学習支援室を利用したりした	ひんばんにあった	2.3%	0.0%	0.0%	0.8%	2.7%	0.0%	0.0%	0.8%	3.8%	9.1%	0.0%	4.2%
	ときどきあった	6.8%	6.0%	7.2%	6.6%	13.5%	15.6%	6.7%	11.8%	17.3%	9.1%	10.9%	12.7%
	あまりなかった	18.2%	4.8%	7.2%	10.4%	27.0%	24.4%	20.0%	23.6%	32.7%	40.9%	30.4%	34.5%
	まったくなかった	72.7%	89.3%	85.5%	82.2%	56.8%	60.0%	73.3%	63.8%	46.2%	40.9%	58.7%	48.6%
L.単位とは関係のない教員あるいは学生による自主的な勉強会に参加した	ひんばんにあった	1.1%	1.2%	1.4%	1.2%	2.7%	2.2%	0.0%	1.6%	3.8%	2.3%	0.0%	2.1%
	ときどきあった	2.3%	3.6%	4.3%	3.3%	2.7%	2.2%	4.5%	3.2%	9.6%	9.1%	6.5%	8.5%
	あまりなかった	13.6%	7.1%	8.7%	10.0%	16.2%	20.0%	9.1%	15.1%	13.5%	22.7%	8.7%	14.8%
	まったくなかった	83.0%	88.1%	85.5%	85.5%	78.4%	75.6%	86.4%	80.2%	73.1%	65.9%	84.8%	74.6%
M.大学の教職員に将来のキャリアの相談をした(卒業後の進路や職業選択など)	ひんばんにあった	0.0%	1.2%	0.0%	0.4%	8.1%	0.0%	0.0%	2.4%	7.7%	13.3%	4.3%	8.4%
	ときどきあった	6.8%	3.6%	2.9%	4.6%	10.8%	6.7%	8.9%	8.7%	32.7%	20.0%	28.3%	27.3%
	あまりなかった	8.0%	4.8%	2.9%	5.4%	8.1%	11.1%	11.1%	10.2%	17.3%	22.2%	21.7%	20.3%
	まったくなかった	85.2%	90.5%	94.2%	89.6%	73.0%	82.2%	80.0%	78.7%	42.3%	44.4%	45.7%	44.1%
N.教員に親近感を感じた	ひんばんにあった	2.3%	2.4%	0.0%	1.7%	5.4%	4.4%	6.7%	5.5%	3.8%	17.8%	2.2%	7.7%
	ときどきあった	26.1%	29.8%	23.5%	26.7%	21.6%	33.3%	22.2%	26.0%	17.3%	31.1%	30.4%	25.9%
	あまりなかった	36.4%	40.5%	44.1%	40.0%	45.9%	40.0%	46.7%	44.1%	48.1%	35.6%	52.2%	45.5%
	まったくなかった	35.2%	27.4%	32.4%	31.7%	27.0%	22.2%	24.4%	24.4%	30.8%	15.6%	15.2%	21.0%

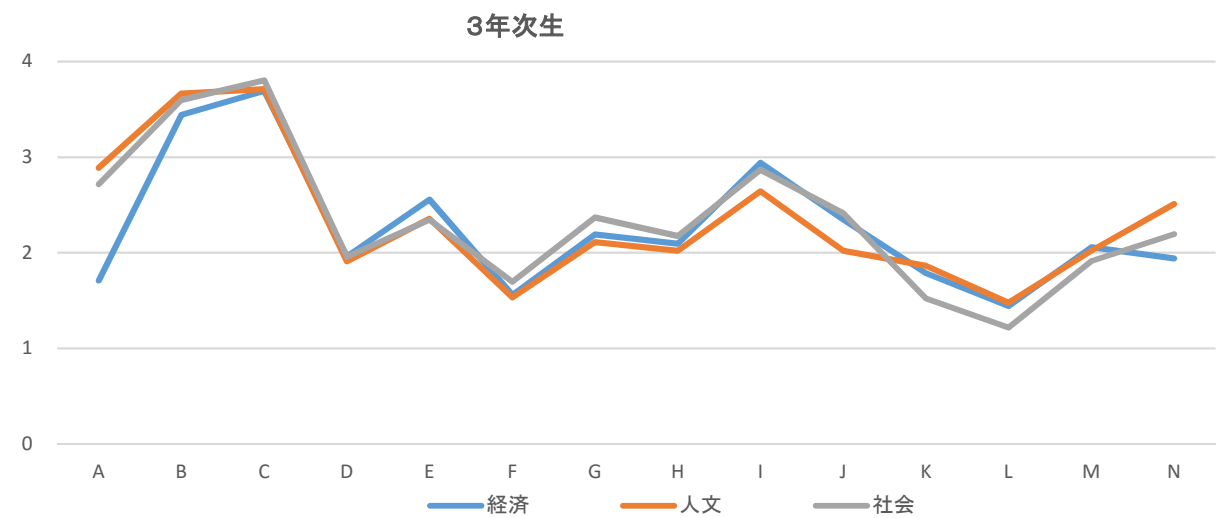
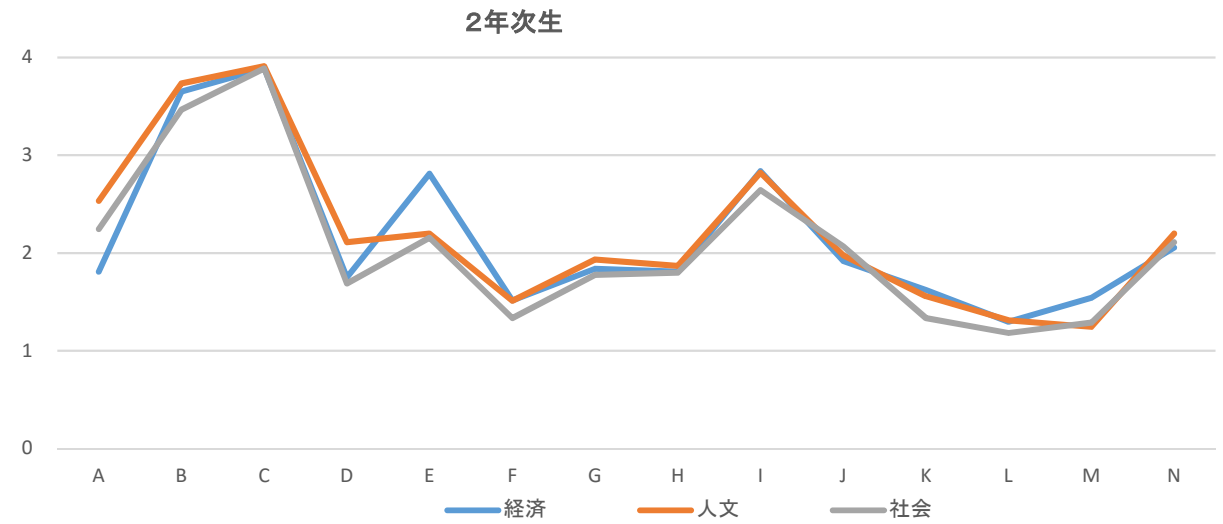
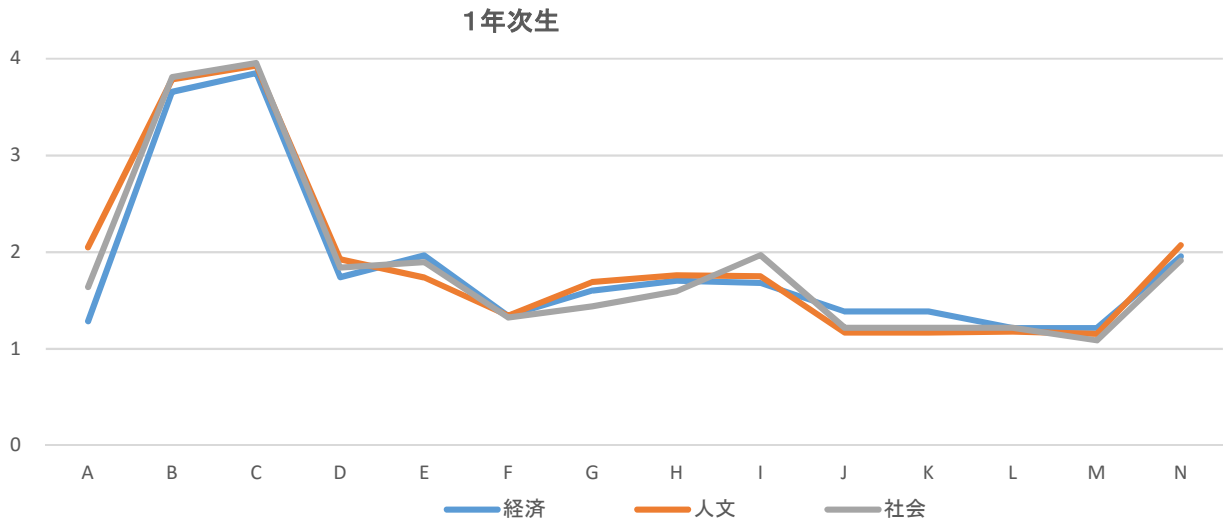
[5] 学習態度 1年次生、2年次生、3年次生比較

[5] 学習態度



[5] 学習態度の平均値(学年・学部別)

平均値(1~4): 4 ひんぱんにあった 3 とときどきあった 2 あまりなかった 1 まったくなかった

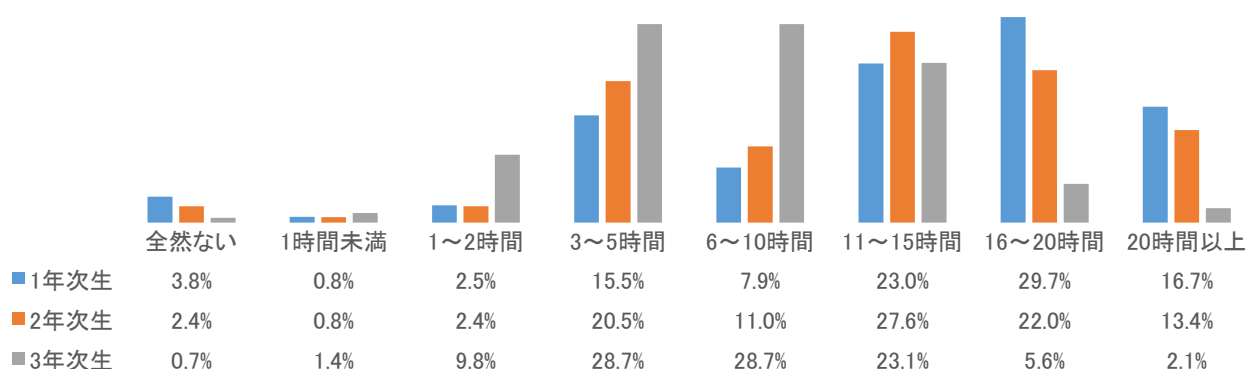


[6] 入学以来、あなたは次の活動に1週間あたりどのくらいの時間を費やしましたか。

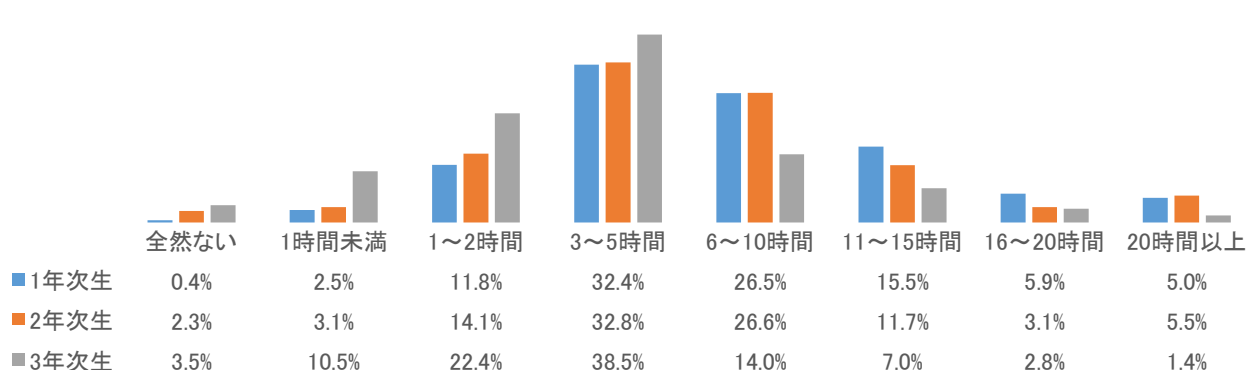
[6] 週あたりの活動時間	1年次生				2年次生				3年次生				
	経済	人文	社会	全学	経済	人文	社会	全学	経済	人文	社会	全学	
A.授業や実験に出る	20時間以上	9.1%	19.0%	23.9%	16.7%	8.1%	15.6%	15.6%	13.4%	1.9%	0.0%	4.3%	2.1%
	16～20時間	23.9%	23.8%	44.8%	29.7%	24.3%	17.8%	24.4%	22.0%	5.8%	6.7%	4.3%	5.6%
	11～15時間	28.4%	25.0%	13.4%	23.0%	16.2%	40.0%	24.4%	27.6%	13.5%	35.6%	21.7%	23.1%
	6～10時間	12.5%	8.3%	1.5%	7.9%	24.3%	2.2%	8.9%	11.0%	28.8%	26.7%	30.4%	28.7%
	3～5時間	15.9%	15.5%	14.9%	15.5%	21.6%	15.6%	24.4%	20.5%	32.7%	24.4%	28.3%	28.7%
	1～2時間	4.5%	1.2%	1.5%	2.5%	2.7%	4.4%	0.0%	2.4%	15.4%	6.7%	6.5%	9.8%
	1時間未満	1.1%	1.2%	0.0%	0.8%	0.0%	0.0%	2.2%	0.8%	1.9%	0.0%	2.2%	1.4%
	全然ない	4.5%	6.0%	0.0%	3.8%	2.7%	4.4%	0.0%	2.4%	0.0%	0.0%	2.2%	0.7%
B.授業時間外に、授業課題や準備学習、復習をする	20時間以上	3.4%	4.8%	7.5%	5.0%	5.4%	4.4%	6.5%	5.5%	1.9%	2.2%	0.0%	1.4%
	16～20時間	4.5%	4.8%	9.0%	5.9%	2.7%	2.2%	4.3%	3.1%	3.8%	4.4%	0.0%	2.8%
	11～15時間	13.6%	16.9%	16.4%	15.5%	2.7%	17.8%	13.0%	11.7%	3.8%	8.9%	8.7%	7.0%
	6～10時間	21.6%	26.5%	32.8%	26.5%	24.3%	31.1%	23.9%	26.6%	13.5%	15.6%	13.0%	14.0%
	3～5時間	33.0%	38.6%	23.9%	32.4%	43.2%	33.3%	23.9%	32.8%	36.5%	42.2%	37.0%	38.5%
	1～2時間	18.2%	7.2%	9.0%	11.8%	13.5%	6.7%	21.7%	14.1%	19.2%	20.0%	28.3%	22.4%
	1時間未満	4.5%	1.2%	1.5%	2.5%	5.4%	2.2%	2.2%	3.1%	17.3%	4.4%	8.7%	10.5%
	全然ない	1.1%	0.0%	0.0%	0.4%	2.7%	2.2%	2.2%	2.3%	3.8%	2.2%	4.3%	3.5%
C.授業時間外に、授業に関連しない勉強をする	20時間以上	2.3%	2.4%	0.0%	1.7%	2.7%	0.0%	2.2%	1.6%	1.9%	6.8%	4.3%	4.2%
	16～20時間	1.1%	0.0%	1.5%	0.8%	0.0%	2.3%	0.0%	0.8%	1.9%	0.0%	4.3%	2.1%
	11～15時間	1.1%	0.0%	0.0%	0.4%	2.7%	0.0%	2.2%	1.6%	0.0%	2.3%	4.3%	2.1%
	6～10時間	2.3%	8.3%	3.0%	4.6%	5.4%	4.5%	6.7%	5.6%	11.5%	9.1%	13.0%	11.3%
	3～5時間	15.9%	14.3%	4.5%	12.1%	24.3%	13.6%	4.4%	13.5%	15.4%	31.8%	10.9%	19.0%
	1～2時間	21.6%	22.6%	26.9%	23.4%	21.6%	25.0%	24.4%	23.8%	25.0%	18.2%	28.3%	23.9%
	1時間未満	31.8%	33.3%	35.8%	33.5%	10.8%	22.7%	20.0%	18.3%	21.2%	15.9%	13.0%	16.9%
	全然ない	23.9%	19.0%	28.4%	23.4%	32.4%	31.8%	40.0%	34.9%	23.1%	15.9%	21.7%	20.4%
D.オフィスアワーなど、授業時間外に教員と面談する	20時間以上	0.0%	0.0%	0.0%	0.0%	2.7%	0.0%	2.2%	1.6%	0.0%	0.0%	0.0%	0.0%
	16～20時間	0.0%	0.0%	0.0%	0.0%	0.0%	0.0%	0.0%	0.0%	0.0%	0.0%	0.0%	0.0%
	11～15時間	0.0%	0.0%	0.0%	0.0%	0.0%	0.0%	0.0%	0.0%	0.0%	0.0%	0.0%	0.0%
	6～10時間	0.0%	0.0%	0.0%	0.0%	0.0%	2.2%	0.0%	0.8%	0.0%	2.2%	0.0%	0.7%
	3～5時間	2.3%	0.0%	0.0%	0.8%	2.7%	0.0%	2.2%	1.6%	3.8%	2.2%	0.0%	2.1%
	1～2時間	4.5%	2.4%	1.5%	2.9%	0.0%	2.2%	6.5%	3.1%	5.8%	4.4%	0.0%	3.5%
	1時間未満	3.4%	3.6%	6.0%	4.2%	5.4%	8.9%	10.9%	8.6%	7.7%	26.7%	13.0%	15.4%
	全然ない	89.8%	94.0%	92.5%	92.1%	89.2%	86.7%	76.1%	83.6%	82.7%	64.4%	87.0%	78.3%
E.部活動や同好会に参加する	20時間以上	1.1%	1.2%	0.0%	0.8%	2.7%	0.0%	4.3%	2.3%	0.0%	4.4%	0.0%	1.4%
	16～20時間	2.3%	1.2%	1.5%	1.7%	2.7%	2.2%	2.2%	2.3%	1.9%	0.0%	0.0%	0.7%
	11～15時間	2.3%	0.0%	0.0%	0.8%	8.1%	2.2%	0.0%	3.1%	1.9%	2.2%	0.0%	1.4%
	6～10時間	4.5%	0.0%	3.0%	2.5%	0.0%	2.2%	2.2%	1.6%	0.0%	0.0%	2.2%	0.7%
	3～5時間	4.5%	0.0%	4.5%	2.9%	2.7%	0.0%	4.3%	2.3%	11.5%	8.9%	8.7%	9.8%
	1～2時間	9.1%	7.1%	9.0%	8.4%	2.7%	0.0%	0.0%	0.8%	5.8%	2.2%	8.7%	5.6%
	1時間未満	4.5%	2.4%	3.0%	3.3%	10.8%	8.9%	17.4%	12.5%	5.8%	4.4%	17.4%	9.1%
	全然ない	71.6%	88.1%	79.1%	79.5%	70.3%	84.4%	67.4%	74.2%	73.1%	77.8%	63.0%	71.3%
F.大学外でアルバイトや仕事をする	20時間以上	8.0%	8.3%	10.4%	8.8%	13.5%	9.1%	6.7%	9.5%	13.5%	8.9%	6.5%	9.8%
	16～20時間	4.6%	10.7%	6.0%	7.1%	8.1%	18.2%	13.3%	13.5%	9.6%	13.3%	8.7%	10.5%
	11～15時間	27.6%	17.9%	14.9%	20.6%	24.3%	9.1%	24.4%	19.0%	15.4%	20.0%	23.9%	19.6%
	6～10時間	13.8%	21.4%	19.4%	18.1%	21.6%	18.2%	8.9%	15.9%	15.4%	15.6%	17.4%	16.1%
	3～5時間	12.6%	11.9%	14.9%	13.0%	13.5%	20.5%	28.9%	21.4%	25.0%	20.0%	30.4%	25.2%
	1～2時間	9.2%	2.4%	4.5%	5.0%	5.4%	6.8%	0.0%	4.0%	5.8%	4.4%	0.0%	3.5%
	1時間未満	1.1%	1.2%	0.0%	0.8%	0.0%	2.3%	4.4%	2.4%	1.9%	0.0%	2.2%	1.4%
	全然ない	23.0%	26.2%	29.9%	26.1%	13.5%	15.9%	13.3%	14.3%	13.5%	17.8%	10.9%	14.0%
G.読書をする（マンガ・雑誌を除く）	20時間以上	2.3%	4.8%	0.0%	2.5%	2.7%	0.0%	4.4%	2.4%	1.9%	6.7%	6.7%	4.9%
	16～20時間	1.1%	0.0%	1.5%	0.8%	0.0%	0.0%	0.0%	0.0%	0.0%	0.0%	0.0%	0.0%
	11～15時間	1.1%	1.2%	0.0%	0.8%	0.0%	2.3%	0.0%	0.8%	3.8%	4.4%	0.0%	2.8%
	6～10時間	2.3%	1.2%	4.5%	2.5%	0.0%	9.1%	4.4%	4.8%	5.8%	0.0%	6.7%	4.2%
	3～5時間	2.3%	9.6%	4.5%	5.5%	2.7%	11.4%	4.4%	6.3%	5.8%	13.3%	15.6%	11.3%
	1～2時間	10.2%	33.7%	22.7%	21.9%	21.6%	25.0%	17.8%	21.4%	13.5%	31.1%	20.0%	21.1%
	1時間未満	33.0%	21.7%	30.3%	28.3%	18.9%	25.0%	37.8%	27.8%	23.1%	20.0%	26.7%	23.2%
	全然ない	47.7%	27.7%	36.4%	37.6%	54.1%	27.3%	31.1%	36.5%	46.2%	24.4%	24.4%	32.4%
H.個人的な趣味活動をする （テレビやゲーム、映画鑑賞など）	20時間以上	18.2%	11.9%	17.9%	15.9%	8.1%	15.6%	6.5%	10.2%	11.5%	24.4%	23.9%	19.6%
	16～20時間	3.4%	6.0%	4.5%	4.6%	8.1%	13.3%	6.5%	9.4%	9.6%	2.2%	2.2%	4.9%
	11～15時間	14.8%	7.1%	7.5%	10.0%	13.5%	0.0%	6.5%	6.3%	11.5%	13.3%	19.6%	14.7%
	6～10時間	18.2%	19.0%	16.4%	18.0%	13.5%	17.8%	13.0%	14.8%	19.2%	4.4%	4.3%	9.8%
	3～5時間	20.5%	35.7%	37.3%	30.5%	37.8%	24.4%	41.3%	34.4%	21.2%	24.4%	28.3%	24.5%
	1～2時間	19.3%	14.3%	16.4%	16.7%	13.5%	22.2%	15.2%	17.2%	25.0%	28.9%	15.2%	23.1%
	1時間未満	5.7%	4.8%	0.0%	3.8%	5.4%	6.7%	8.7%	7.0%	1.9%	2.2%	4.3%	2.8%
	全然ない	0.0%	1.2%	0.0%	0.4%	0.0%	0.0%	0.0%	0.0%	0.0%	0.0%	2.2%	0.7%

[6] 週あたりの活動時間 1年次生、3年次生比較

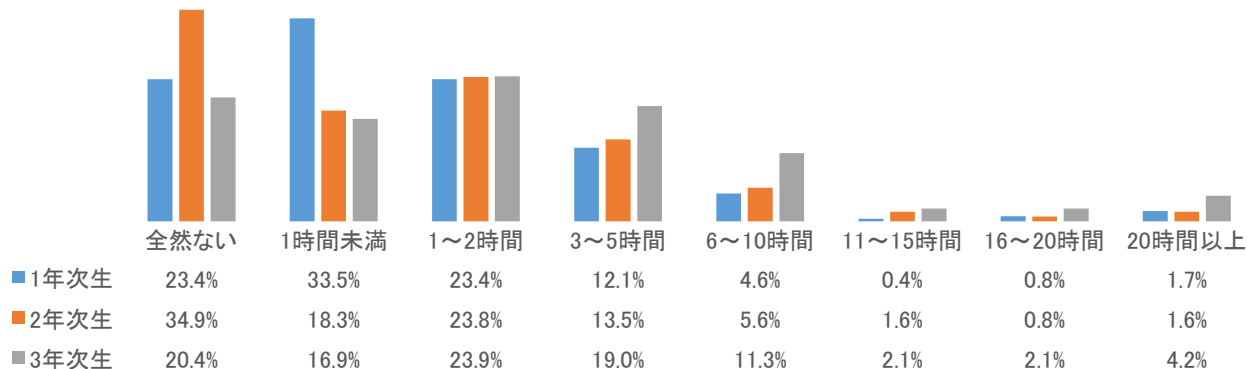
A. 授業や実験に出る



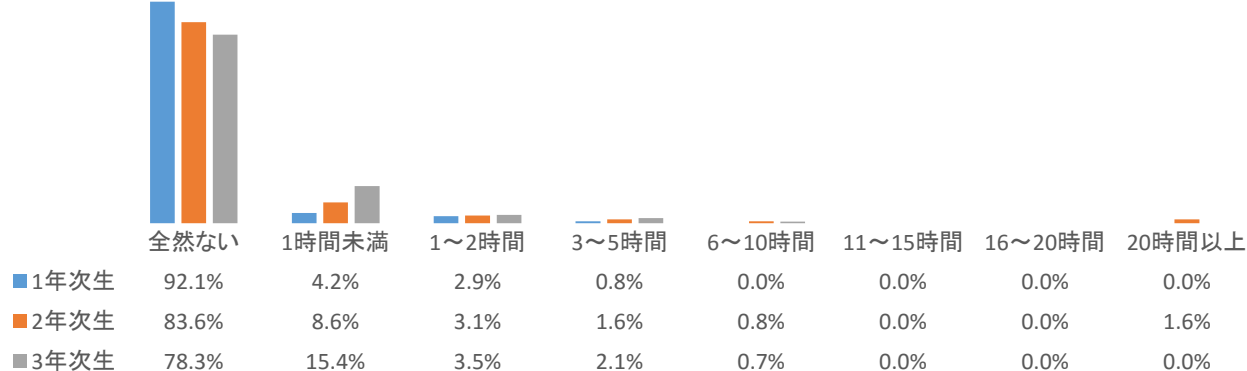
B. 授業時間外に、授業課題や準備学習、復習をする



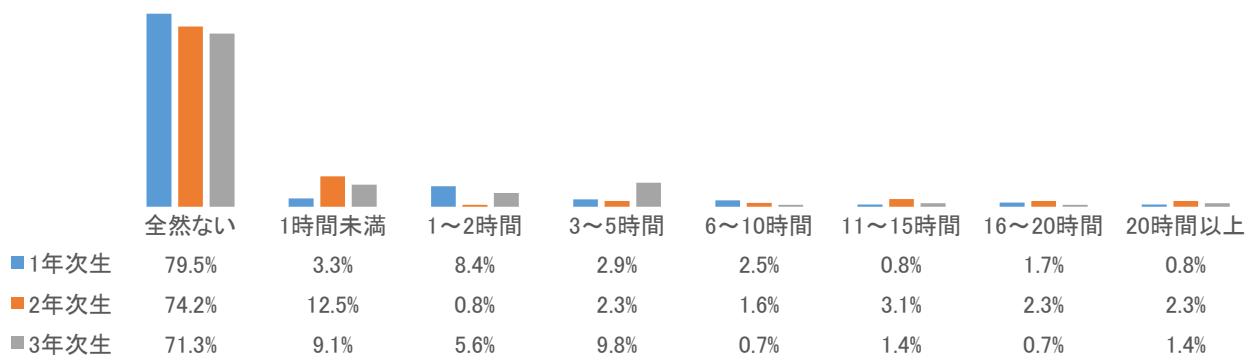
C. 授業時間外に、授業に関連しない勉強をする



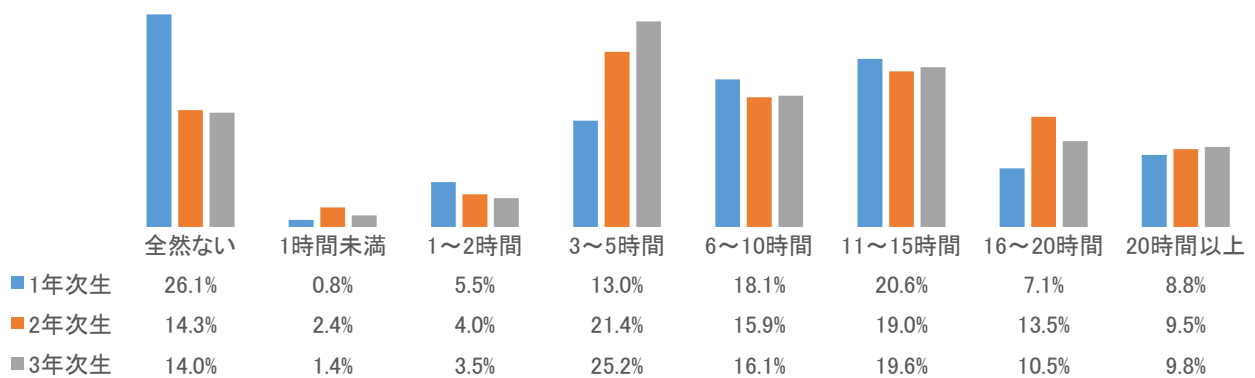
D. オフィスアワーなど、授業時間外に教員と面談する



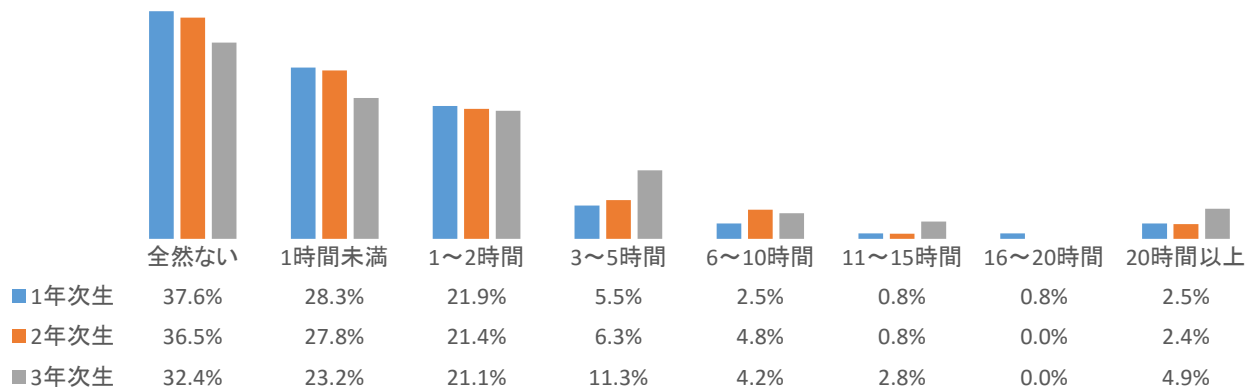
E.部活動や同好会に参加する



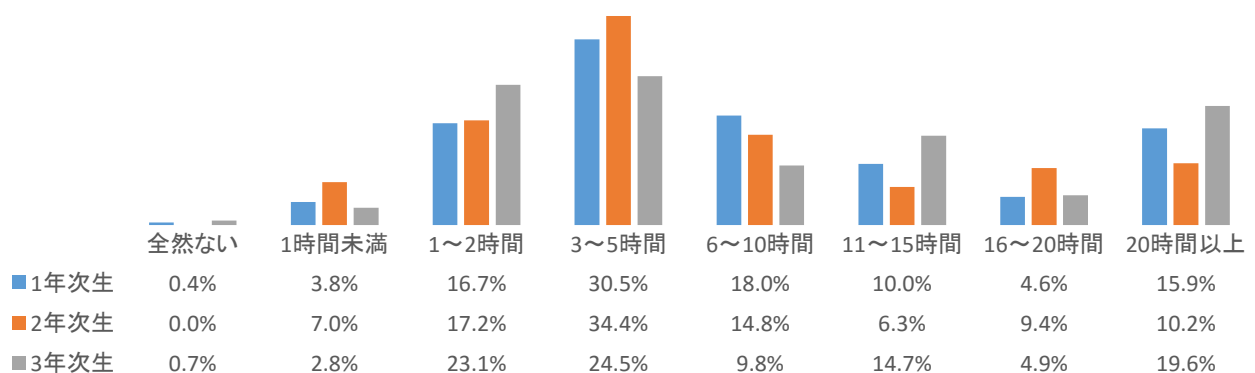
F.大学外でアルバイトや仕事をする



G.読書をする(マンガ・雑誌を除く)



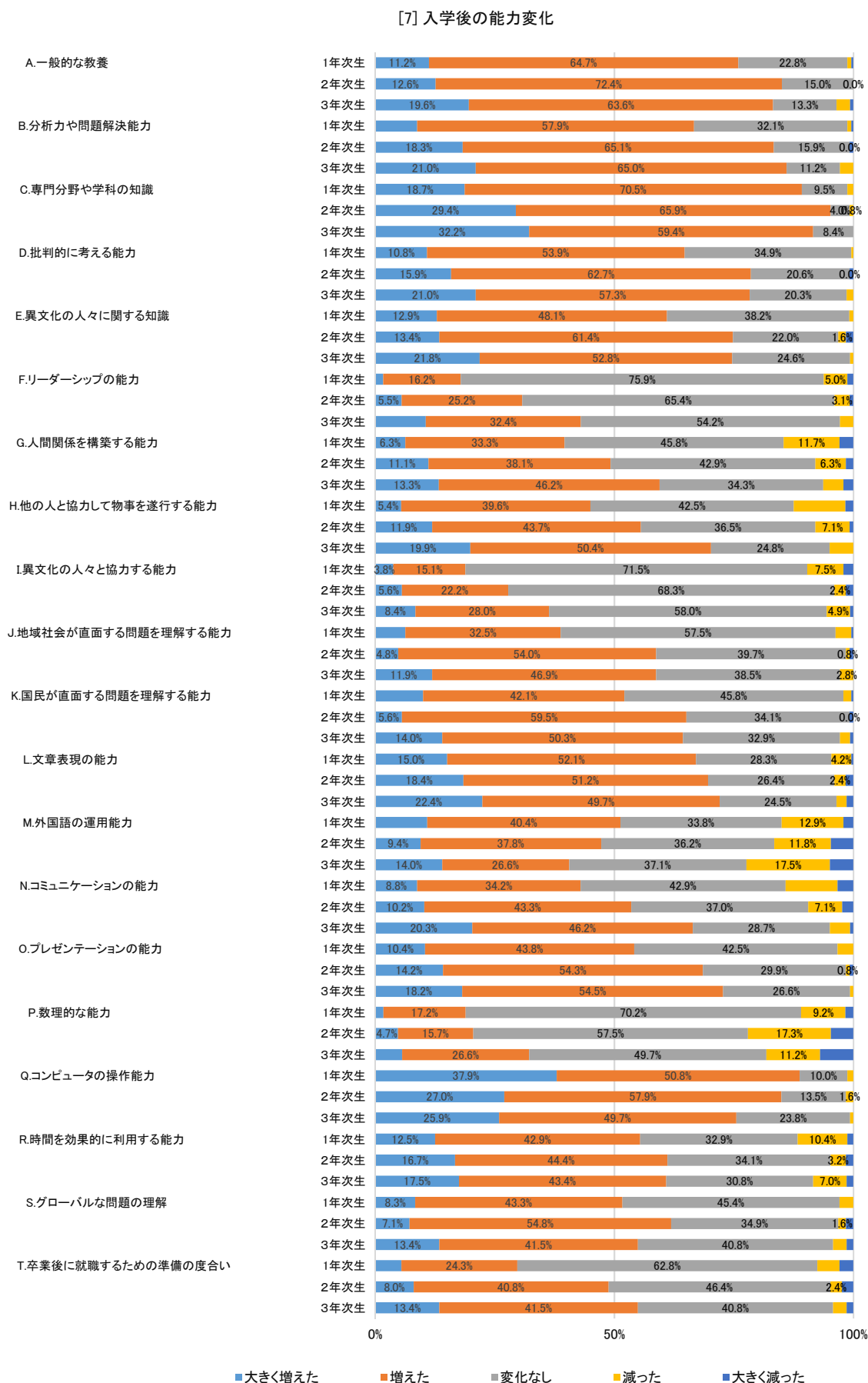
H.個人的な趣味活動をする(テレビやゲーム、映画鑑賞など)



[7] 入学した時点と比べて、あなたの能力や知識はどのように変化しましたか。

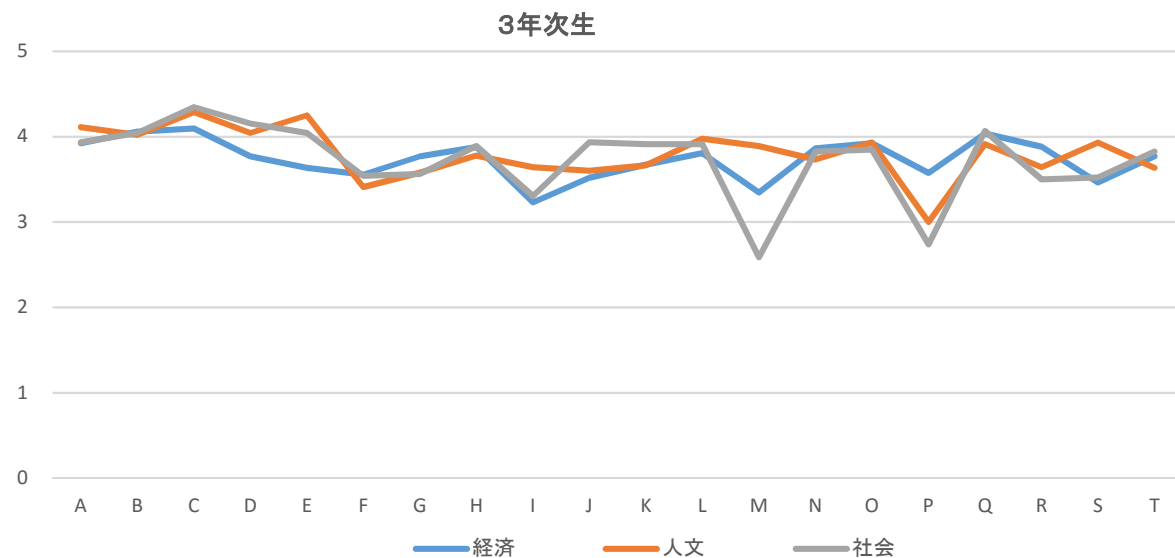
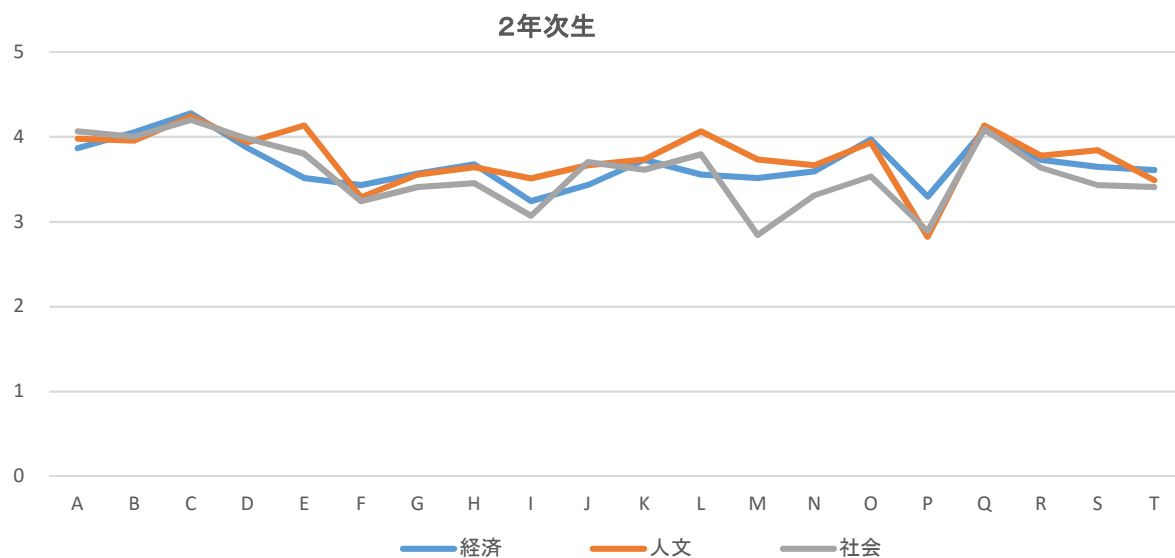
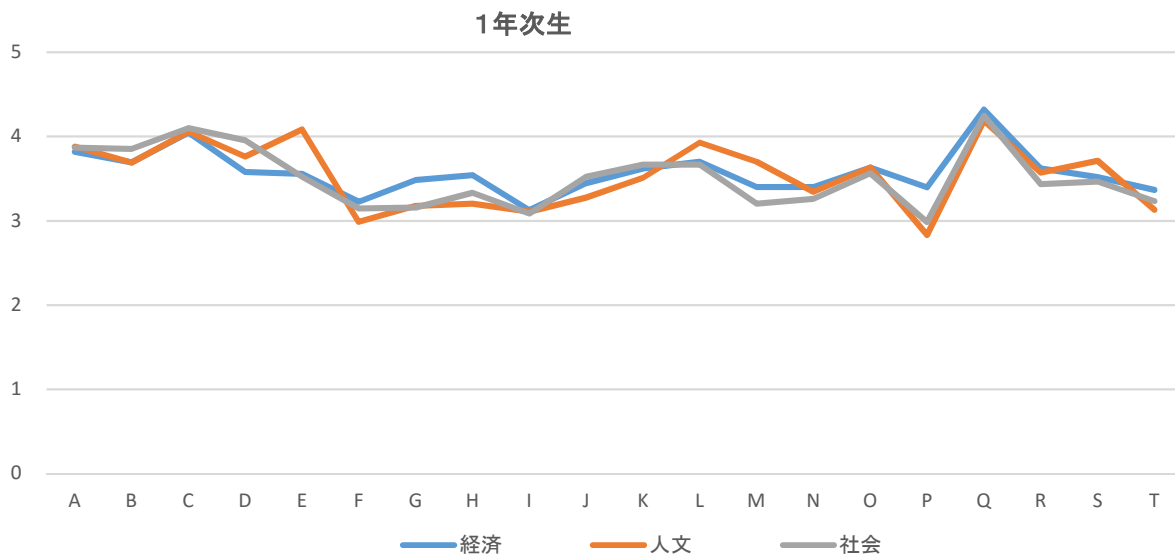
[7] 入学後の能力変化		1年次生				2年次生				3年次生			
		経済	人文	社会	全学	経済	人文	社会	全学	経済	人文	社会	全学
A.一般的な教養	大きく増えた	11.4%	14.3%	7.2%	11.2%	13.5%	13.3%	11.1%	12.6%	11.5%	26.7%	21.7%	19.6%
	増えた	62.5%	59.5%	73.9%	64.7%	59.5%	71.1%	84.4%	72.4%	71.2%	64.4%	54.3%	63.6%
	変化なし	23.9%	26.2%	17.4%	22.8%	27.0%	15.6%	4.4%	15.0%	15.4%	2.2%	21.7%	13.3%
	減った	1.1%	0.0%	1.4%	0.8%	0.0%	0.0%	0.0%	0.0%	1.9%	6.7%	0.0%	2.8%
B.分析力や問題解決能力	大きく減った	1.1%	0.0%	0.0%	0.4%	0.0%	0.0%	0.0%	0.0%	0.0%	0.0%	2.2%	0.7%
	大きく増えた	9.1%	8.3%	8.8%	8.8%	21.6%	13.3%	20.5%	18.3%	21.2%	20.0%	21.7%	21.0%
	増えた	54.5%	53.6%	67.6%	57.9%	62.2%	68.9%	63.6%	65.1%	63.5%	68.9%	63.0%	65.0%
	変化なし	34.1%	36.9%	23.5%	32.1%	16.2%	17.8%	13.6%	15.9%	15.4%	4.4%	13.0%	11.2%
C.専門分野や学科の知識	減った	1.1%	1.2%	0.0%	0.8%	0.0%	0.0%	0.0%	0.0%	0.0%	6.7%	2.2%	2.8%
	大きく減った	1.1%	0.0%	0.0%	0.4%	0.0%	0.0%	2.3%	0.8%	0.0%	0.0%	0.0%	0.0%
	大きく増えた	20.5%	20.2%	14.5%	18.7%	36.1%	28.9%	24.4%	29.4%	23.1%	33.3%	41.3%	32.2%
	増えた	65.9%	66.7%	81.2%	70.5%	58.3%	66.7%	71.1%	65.9%	63.5%	62.2%	52.2%	59.4%
D.批判的に考える能力	変化なし	11.4%	11.9%	4.3%	9.5%	2.8%	4.4%	4.4%	4.0%	13.5%	4.4%	6.5%	8.4%
	減った	2.3%	1.2%	0.0%	1.2%	2.8%	0.0%	0.0%	0.8%	0.0%	0.0%	0.0%	0.0%
	大きく減った	0.0%	0.0%	0.0%	0.0%	0.0%	0.0%	0.0%	0.0%	0.0%	0.0%	0.0%	0.0%
	大きく増えた	8.0%	11.9%	13.0%	10.8%	18.9%	13.3%	15.9%	15.9%	11.5%	22.2%	30.4%	21.0%
E.異文化の人々に関する知識	増えた	43.2%	52.4%	69.6%	53.9%	48.6%	66.7%	70.5%	62.7%	55.8%	62.2%	54.3%	57.3%
	変化なし	47.7%	35.7%	17.4%	34.9%	32.4%	20.0%	11.4%	20.6%	30.8%	13.3%	15.2%	20.3%
	減った	1.1%	0.0%	0.0%	0.4%	0.0%	0.0%	0.0%	0.0%	1.9%	2.2%	0.0%	1.4%
	大きく減った	0.0%	0.0%	0.0%	0.0%	0.0%	0.0%	2.3%	0.8%	0.0%	0.0%	0.0%	0.0%
F.リーダーシップの能力	大きく増えた	10.2%	23.8%	2.9%	12.9%	8.1%	20.0%	11.1%	13.4%	13.5%	29.5%	23.9%	21.8%
	増えた	37.5%	60.7%	46.4%	48.1%	43.2%	73.3%	64.4%	61.4%	38.5%	65.9%	56.5%	52.8%
	変化なし	50.0%	15.5%	50.7%	38.2%	43.2%	6.7%	20.0%	22.0%	46.2%	4.5%	19.6%	24.6%
	減った	2.3%	0.0%	0.0%	0.8%	2.7%	0.0%	2.2%	1.6%	1.9%	0.0%	0.0%	0.7%
G.人間関係を構築する能力	大きく減った	0.0%	0.0%	0.0%	0.0%	2.7%	0.0%	2.2%	1.6%	0.0%	0.0%	0.0%	0.0%
	大きく増えた	3.4%	1.2%	0.0%	1.7%	8.1%	4.4%	4.4%	5.5%	9.6%	11.4%	10.9%	10.6%
	増えた	20.5%	7.1%	21.7%	16.2%	32.4%	24.4%	20.0%	25.2%	38.5%	25.0%	32.6%	32.4%
	変化なし	72.7%	82.1%	72.5%	75.9%	54.1%	66.7%	73.3%	65.4%	50.0%	56.8%	56.5%	54.2%
H.他の人と協力して物事を遂行する能力	減った	2.3%	8.3%	4.3%	5.0%	5.4%	4.4%	0.0%	3.1%	1.9%	6.8%	0.0%	2.8%
	大きく減った	1.1%	1.2%	1.4%	1.2%	0.0%	0.0%	2.2%	0.8%	0.0%	0.0%	0.0%	0.0%
	大きく増えた	10.3%	6.0%	1.4%	6.3%	16.2%	11.1%	6.8%	11.1%	19.2%	13.3%	6.5%	13.3%
	増えた	41.4%	29.8%	27.5%	33.3%	35.1%	42.2%	36.4%	38.1%	42.3%	42.2%	54.3%	46.2%
I.異文化の人々と協力する能力	変化なし	39.1%	44.0%	56.5%	45.8%	37.8%	40.0%	50.0%	42.9%	34.6%	35.6%	32.6%	34.3%
	減った	4.6%	16.7%	14.5%	11.7%	10.8%	4.4%	4.5%	6.3%	3.8%	6.7%	2.2%	4.2%
	大きく減った	4.6%	3.6%	0.0%	2.9%	0.0%	2.2%	2.3%	1.6%	0.0%	2.2%	4.3%	2.1%
	大きく増えた	10.3%	2.4%	2.9%	5.4%	18.9%	13.3%	4.5%	11.9%	20.0%	20.0%	19.6%	19.9%
J.地域社会が直面する問題を理解する能力	増えた	43.7%	35.7%	39.1%	39.6%	40.5%	42.2%	47.7%	43.7%	50.0%	46.7%	54.3%	50.4%
	変化なし	37.9%	44.0%	46.4%	42.5%	29.7%	40.0%	38.6%	36.5%	28.0%	24.4%	21.7%	24.8%
	減った	5.7%	15.5%	11.6%	10.8%	10.8%	4.4%	6.8%	7.1%	2.0%	8.9%	4.3%	5.0%
	大きく減った	2.3%	2.4%	0.0%	1.7%	0.0%	0.0%	2.3%	0.8%	0.0%	0.0%	0.0%	0.0%
K.国民が直面する問題を理解する能力	大きく増えた	4.6%	4.8%	1.4%	3.8%	8.1%	8.9%	0.0%	5.6%	5.8%	15.6%	4.3%	8.4%
	増えた	17.2%	18.1%	8.7%	15.1%	16.2%	33.3%	15.9%	22.2%	23.1%	35.6%	26.1%	28.0%
	変化なし	66.7%	63.9%	87.0%	71.5%	70.3%	57.8%	77.3%	68.3%	61.5%	46.7%	65.2%	58.0%
	減った	9.2%	9.6%	2.9%	7.5%	2.7%	0.0%	4.5%	2.4%	7.7%	2.2%	4.3%	4.9%
L.文章表現の能力	大きく減った	2.3%	3.6%	0.0%	2.1%	2.7%	0.0%	2.3%	1.6%	1.9%	0.0%	0.0%	0.7%
	大きく増えた	6.9%	4.8%	7.2%	6.3%	5.4%	4.4%	4.5%	4.8%	5.8%	8.9%	21.7%	11.9%
	増えた	34.5%	25.0%	39.1%	32.5%	32.4%	60.0%	65.9%	54.0%	42.3%	46.7%	52.2%	46.9%
	変化なし	55.2%	64.3%	52.2%	57.5%	62.2%	33.3%	27.3%	39.7%	50.0%	40.0%	23.9%	38.5%
M.外国語の運用能力	減った	3.4%	4.8%	1.4%	3.3%	0.0%	2.2%	0.0%	0.8%	1.9%	4.4%	2.2%	2.8%
	大きく減った	0.0%	1.2%	0.0%	0.4%	0.0%	0.0%	2.3%	0.8%	0.0%	0.0%	0.0%	0.0%
	大きく増えた	11.5%	8.3%	10.1%	10.0%	8.1%	6.7%	2.3%	5.6%	11.5%	8.9%	21.7%	14.0%
	増えた	41.4%	38.1%	47.8%	42.1%	56.8%	60.0%	61.4%	59.5%	50.0%	53.3%	47.8%	50.3%
N.コミュニケーションの能力	変化なし	44.8%	51.2%	40.6%	45.8%	35.1%	33.3%	34.1%	34.1%	34.6%	33.3%	30.4%	32.9%
	減った	2.3%	1.2%	1.4%	1.7%	0.0%	0.0%	0.0%	0.0%	1.9%	4.4%	0.0%	2.1%
	大きく減った	0.0%	1.2%	0.0%	0.4%	0.0%	0.0%	2.3%	0.8%	1.9%	0.0%	0.0%	0.7%
	大きく増えた	11.5%	21.4%	11.6%	15.0%	13.9%	26.7%	13.6%	18.4%	19.2%	20.0%	28.3%	22.4%
O.プレゼンテーションの能力	増えた	50.6%	54.8%	50.7%	52.1%	36.1%	57.8%	56.8%	51.2%	44.2%	64.4%	41.3%	49.7%
	変化なし	34.5%	19.0%	31.9%	28.3%	41.7%	13.3%	27.3%	26.4%	34.6%	11.1%	26.1%	24.5%
	減った	3.4%	4.8%	4.3%	4.2%	8.3%	0.0%	0.0%	2.4%	1.9%	2.2%	2.2%	1.4%
	大きく減った	0.0%	0.0%	1.4%	0.4%	0.0%	2.2%	2.3%	1.6%	0.0%	2.2%	2.2%	1.4%
P.数理的な能力	大きく増えた	8.0%	19.0%	4.3%	10.8%	8.1%	20.0%	0.0%	9.4%	9.6%	28.9%	4.3%	14.0%
	増えた	39.1%	46.4%	34.8%	40.4%	43.2%	48.9%	22.2%	37.8%	26.9%	44.4%	8.7%	26.6%
	変化なし	41.4%	21.4%	39.1%	33.8%	40.5%	20.0%	48.9%	36.2%	51.9%	17.8%	39.1%	37.1%
	減った	8.0%	11.9%	20.3%	12.9%	8.1%	6.7%	20.0%	11.8%	11.5%	4.4%	37.0%	17.5%
Q.コンピュータの操作能力	大きく減った	3.4%	1.2%	1.4%	2.1%	0.0%	4.4%	8.9%	4.7%	0.0%	4.4%	10.9%	4.9%
	大きく増えた	12.6%	9.5%	2.9%	8.8%	10.8%	13.3%	6.7%	10.2%	23.1%	15.6%	21.7%	20.3%
	増えた	33.3%	33.3%	36.2%	34.2%	43.2%	51.1%	35.6%	43.3%	42.3%	51.1%	45.7%	46.2%
	変化なし	41.4%	40.5%	47.8%	42.9%	40.5%	28.9%	42.2%	37.0%	32.7%	24.4%	28.3%	28.7%
R.時間を効果的に利用する能力	減った	6.9%	15.5%	10.1%	10.8%	5.4%	2.2%	13.3%	7.1%	1.9%	8.9%	2.2%	4.2%
	大きく減った	5.7%	1.2%	2.9%	3.3%	0.0%	4.4%	2.2%	2.4%	0.0%	0.0%	2.2%	0.7%
	大きく増えた	14.9%	10.7%	4.3%	10.4%	24.3%	15.6%	4.4%	14.2%	17.3%	17.8%	19.6%	18.2%
	増えた	35.6%	46.4%	50.7%	43.8%	51.4%	62.2%	48.9%	54.3%	57.7%	60.0%	45.7%	54.5%
S.グローバルな問題の理解	変化なし	47.1%	38.1%	42.0%	42.5%	21.6%	22.2%	44.4%	29.9%	25.0%	20.0%	34.8%	26.6%
	減った	2.3%	4.8%	2.9%	3.3%	2.7%	0.0%	0.0%	0.8%	0.0%	2.2%	0.0%	0.7%
	大きく減った	0.0%	0.0%	0.0%	0.0%	0.0%	0.0%	2.2%	0.8%	0.0%	0.0%	0.0%	0.0%
	大きく増えた	4.7%	0.0%	0.0%	1.7%	13.5%	0.0%	2.2%	4.7%	13.5%	0.0%	2.2%	5.6%
T.卒業後に就職するための準備の度合い	増えた	32.6%	8.4%	8.7%	17.2%	24.3%	11.1%	13.3%	15.7%	36.5%	24.4%	17.4%	26.6%
	変化なし	60.5%	69.9%	82.6%	70.2%	43.2%	66.7%	60.0%	57.5%	44.2%	57.8%	47.8%	49.7%
	減った	2.3%	18.1%	7.2%	9.2%	16.2%	15.6%	20.0%	17.3%	5.8%	11.1%	17.4%	11.2%
	大きく減った	0.0%	3.6%	1.4%	1.7%	2.7%	6.7%	4.4%	4.7%	0.0%	6.7%	15.2%	7.0%
A.一般的な教養	大きく増えた	43.7%	36.9%	31.9%	37.9%	29.7%	31.1%	20.5%	27.0%	25.0%	17.8%	34.8%	25.9%
	増えた	47.1%	46.4%	60.9%	50.8%	54.1%	51.1%	68.2%	57.9%	53.8%	55.6%	39.1%	49.7%
	変化なし	6.9%	15.5%	7.2%	10.0%	10.8%	17.8%	11.4%	13.5%	21.2%	26.7%	23.9%	23.8%
	減った	2.3%	1.2%	0.0%	1.3%	5.4%	0.0%	0.0%	1.6%	0.0%	0.0%	2.2%	0.7%
B.分析力や問題解決能力	大きく減った	0.0%	0.0%	0.0%	0.0%	0.0%	0.0%	0.0%	0.0%	0.0%	0.0%	0.0%	0.0%
	大きく増えた	17.2%	11.9%	7.2%	12.5%	21.6%	17.8%	11.4%	16.7%	25.0%	11.1%	15.2%	17.5%
	増えた	39.1%	45.2%	44.9%	42.9%	37.8%	46.7%	47.7%	44.4%	42.3%	55.6%	32.6%	43.4%
	変化なし	32.2%	33.3%	33.3%	32.9%	32.4%	33.3%	36.4%	34.1%	30.8%	22.2%	39.1%	30.8%
C.専門分野や学科の知識	減った	11.5%	7.1%	13.0%	10.4%	8.1%	0.0%	2.3%	3.2%	0.0%	8.9%	13.0%	7.0%
	大きく減った	0.0%	2.4%	1.4%	1.3%	0.0%	2.2%	2.3%	1.6%	1.9%	2.2%	0.0%	1.4%
	大きく増えた	9.2%	13.1%	1.4%	8.3%	8.1							

[7] 入学後の能力変化 1年次生、2年次生、3年次生比較



[7] 入学後の能力変化の平均値(学年・学部別)

平均値(1~5): 5 大きく増えた 4 増えた 3 変化なし 2 減った 1 大きく減った



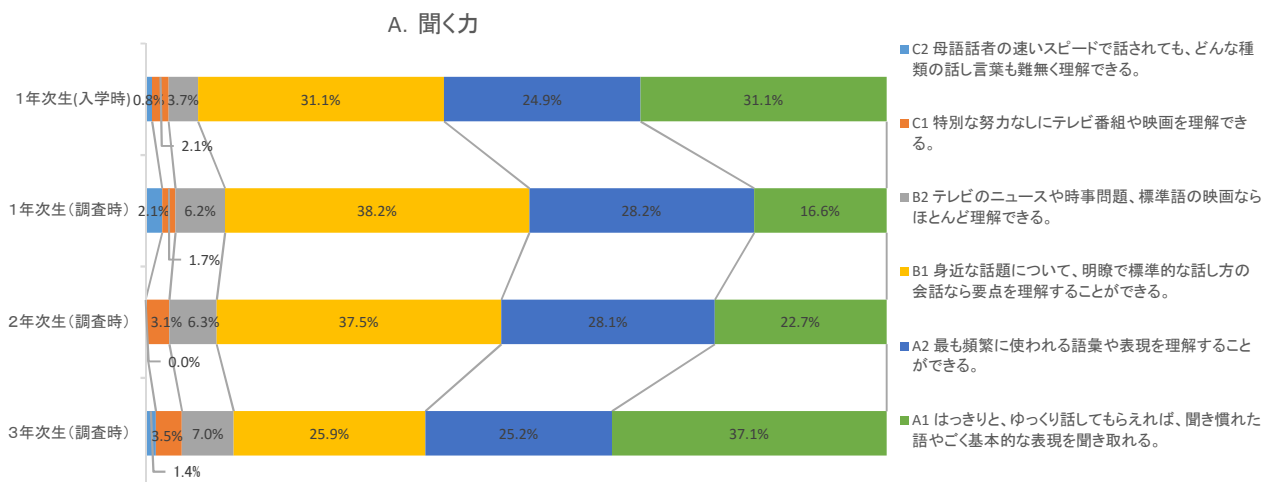
[8] あなたの英語能力を聞く力、読む力、会話力、表現力、書く力の5つの観点から自己評価した場合に、「①入学時」と「②現在」それぞれについて、到達していると思うレベルを、1つ答えてください。

(回答例) A.聞く力…「①入学時」について、A1～C2 から1つ選択 「②現在」について、A1～C2 から1つ選択

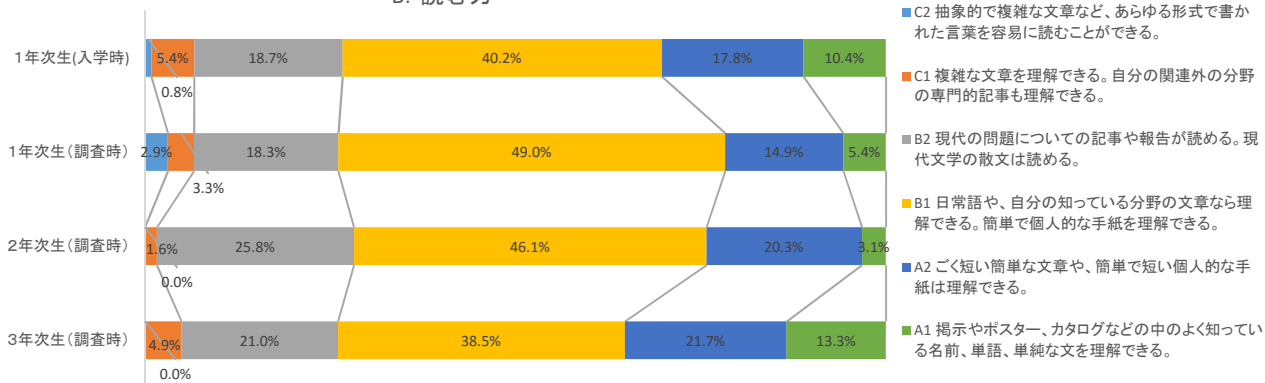
[8] 英語運用能力		1年次生(入学時)				1年次生(調査時)				2年次生(調査時)				3年次生(調査時)			
		経済	人文	社会	全学	経済	人文	社会	全学	経済	人文	社会	全学	経済	人文	社会	全学
A. 聞く力	C2	2.5%	0.0%	0.0%	0.9%	3.8%	1.3%	1.5%	2.2%	0.0%	0.0%	0.0%	0.0%	0.0%	0.0%	4.3%	1.4%
	C1	1.2%	2.6%	3.0%	2.2%	0.0%	3.9%	1.5%	1.8%	0.0%	4.4%	4.4%	3.2%	1.9%	8.9%	0.0%	3.5%
	B2	3.7%	6.4%	1.5%	4.0%	6.3%	7.8%	6.0%	6.7%	11.4%	8.9%	0.0%	6.4%	7.7%	13.3%	0.0%	7.0%
	B1	34.6%	37.2%	26.9%	33.2%	41.3%	44.2%	37.3%	41.1%	42.9%	40.0%	33.3%	38.4%	28.8%	15.6%	32.6%	25.9%
	A2	24.7%	23.1%	32.8%	26.5%	30.0%	24.7%	37.3%	30.4%	25.7%	26.7%	33.3%	28.8%	23.1%	24.4%	28.3%	25.2%
B. 読む力	A1	33.3%	30.8%	35.8%	33.2%	18.8%	18.2%	16.4%	17.9%	20.0%	20.0%	28.9%	23.2%	38.5%	37.8%	34.8%	37.1%
	C2	2.5%	0.0%	0.0%	0.9%	5.0%	2.5%	1.5%	3.1%	2.9%	0.0%	0.0%	0.8%	0.0%	0.0%	0.0%	0.0%
	C1	8.6%	5.1%	3.0%	5.8%	3.8%	3.8%	3.0%	3.5%	0.0%	4.4%	0.0%	1.6%	3.8%	6.7%	4.4%	4.9%
	B2	17.3%	25.6%	16.7%	20.0%	15.0%	25.3%	17.9%	19.5%	42.9%	22.2%	17.8%	26.4%	17.3%	26.7%	20.0%	21.1%
	B1	35.8%	41.0%	54.5%	43.1%	55.0%	49.4%	52.2%	52.2%	34.3%	46.7%	57.8%	47.2%	40.4%	31.1%	44.4%	38.7%
C. 会話力	A2	23.5%	20.5%	12.1%	19.1%	16.3%	12.7%	19.4%	15.9%	14.3%	22.2%	24.4%	20.8%	25.0%	20.0%	20.0%	21.8%
	A1	12.3%	7.7%	13.6%	11.1%	5.0%	6.3%	6.0%	5.8%	5.7%	4.4%	0.0%	3.2%	13.5%	15.6%	11.1%	13.4%
	C2	0.0%	1.3%	0.0%	0.5%	4.9%	3.8%	1.5%	3.5%	0.0%	0.0%	0.0%	0.0%	0.0%	2.2%	0.0%	0.7%
	C1	2.6%	1.3%	0.0%	1.4%	2.5%	5.0%	1.5%	3.1%	0.0%	0.0%	2.3%	0.8%	0.0%	2.2%	2.2%	1.4%
	B2	3.9%	9.0%	3.0%	5.4%	2.5%	6.3%	1.5%	3.5%	2.9%	6.7%	0.0%	3.2%	3.8%	15.6%	2.2%	7.0%
D. 表現力	B1	5.2%	6.4%	1.5%	4.5%	11.1%	5.0%	6.0%	7.5%	11.4%	13.3%	2.3%	8.9%	11.5%	11.1%	6.5%	9.8%
	A2 2	14.3%	21.8%	25.4%	20.3%	21.0%	31.3%	29.9%	27.2%	28.6%	15.6%	20.5%	21.0%	19.2%	2.2%	13.0%	11.9%
	A2 1	14.3%	20.5%	19.4%	18.0%	11.1%	20.0%	20.9%	17.1%	20.0%	15.6%	20.5%	18.5%	17.3%	6.7%	21.7%	15.4%
	A1 2	39.0%	21.8%	22.4%	27.9%	39.5%	20.0%	20.9%	27.2%	20.0%	33.3%	34.1%	29.8%	11.5%	26.7%	30.4%	22.4%
	A1 1	20.8%	17.9%	28.4%	22.1%	7.4%	8.8%	17.9%	11.0%	17.1%	15.6%	20.5%	17.7%	36.5%	33.3%	23.9%	31.5%
E. 書く力	C2	0.0%	1.3%	0.0%	0.4%	3.7%	3.7%	1.5%	3.0%	0.0%	0.0%	0.0%	0.0%	0.0%	0.0%	4.3%	1.4%
	C1	2.6%	2.5%	0.0%	1.8%	1.2%	2.5%	0.0%	1.3%	0.0%	2.2%	0.0%	0.8%	0.0%	8.9%	2.2%	3.5%
	B2	9.1%	13.9%	9.0%	10.8%	14.6%	18.5%	13.4%	15.7%	11.4%	11.1%	4.5%	8.9%	3.8%	13.3%	6.5%	7.7%
	B1	36.4%	41.8%	47.8%	41.7%	37.8%	48.1%	53.7%	46.1%	37.1%	44.4%	59.1%	47.6%	34.6%	31.1%	41.3%	35.7%
	A2	26.0%	17.7%	20.9%	21.5%	31.7%	14.8%	13.4%	20.4%	20.0%	26.7%	11.4%	19.4%	13.5%	17.8%	19.6%	16.8%

[8] 英語運用能力 1年次生、2年次生、3年次生比較

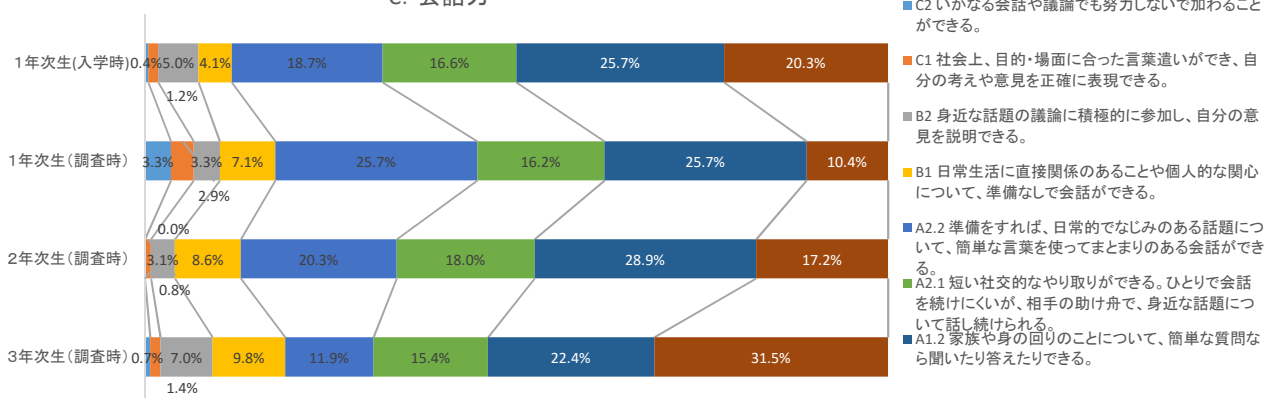
英語技能レベル ■ C2(高)→■ A1(低)



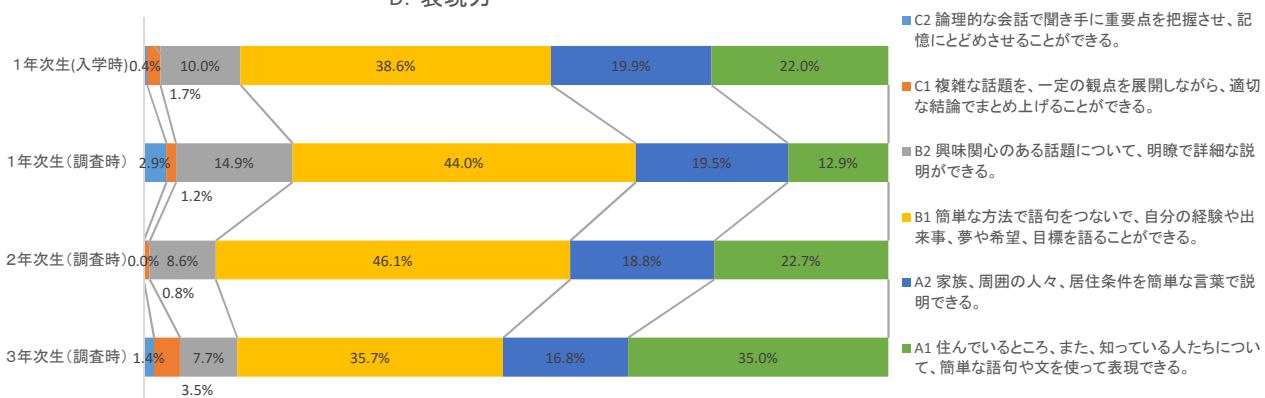
B. 読む力



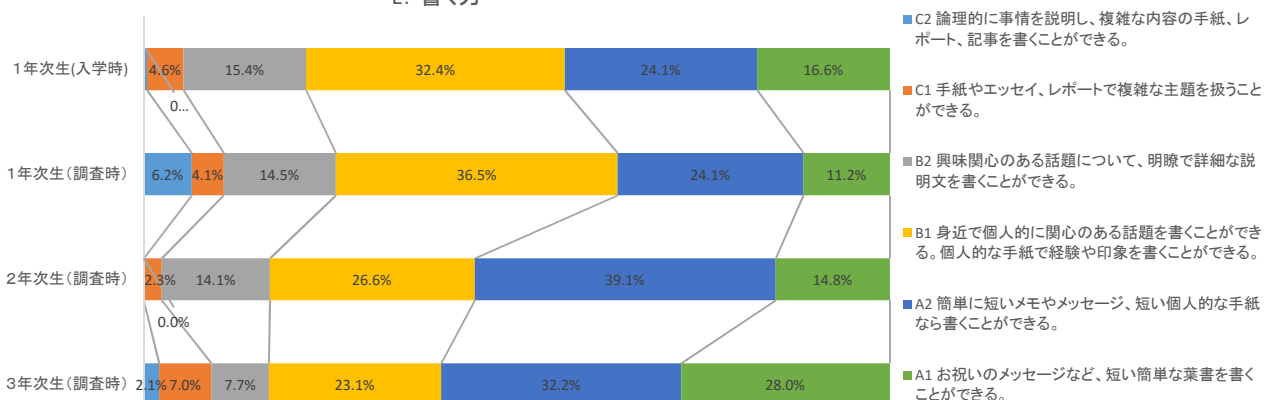
C. 会話力



D. 表現力



E. 書く力

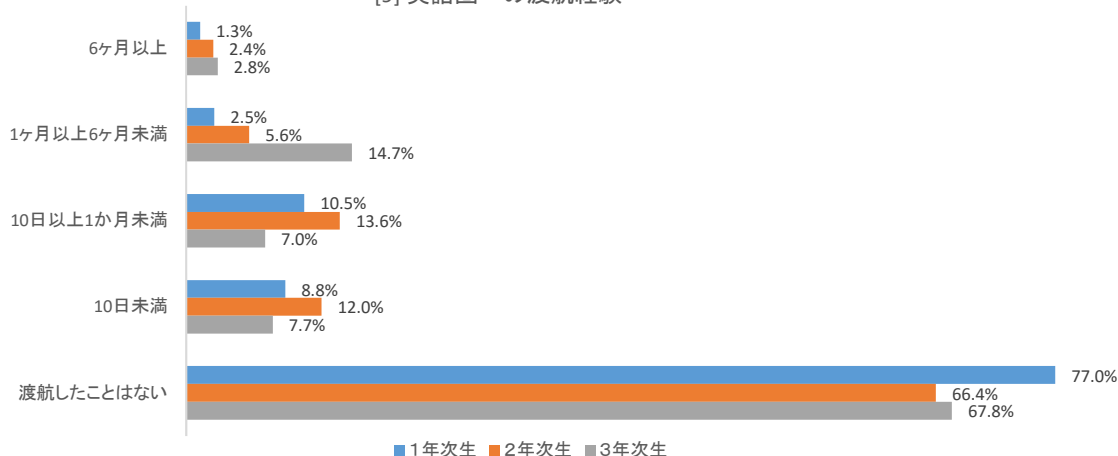


[9] アメリカ、カナダ、イギリス、オーストラリア、ニュージーランドやこれらの国以外(インド、シンガポール等)などへの渡航経験(期間)についてお伺いします。

英語でコミュニケーションをすることを目指した渡航経験があれば、その期間(複数回の経験がある場合は最長のもの)について1つ選んで回答してください。

[9] 英語圏への渡航経験	1年次生				2年次生				3年次生			
	経済	人文	社会	全学	経済	人文	社会	全学	経済	人文	社会	全学
6ヶ月以上	0.0%	3.7%	0.0%	1.3%	5.7%	2.2%	0.0%	2.4%	1.9%	2.2%	4.3%	2.8%
1ヶ月以上6ヶ月未満	1.1%	6.1%	0.0%	2.5%	14.3%	4.4%	0.0%	5.6%	17.3%	22.2%	4.3%	14.7%
10日以上1か月未満	10.2%	15.9%	4.3%	10.5%	20.0%	13.3%	8.9%	13.6%	7.7%	4.4%	8.7%	7.0%
10日未満	6.8%	13.4%	5.8%	8.8%	8.6%	17.8%	8.9%	12.0%	7.7%	8.9%	6.5%	7.7%
渡航したことはない	81.8%	61.0%	89.9%	77.0%	51.4%	62.2%	82.2%	66.4%	65.4%	62.2%	76.1%	67.8%

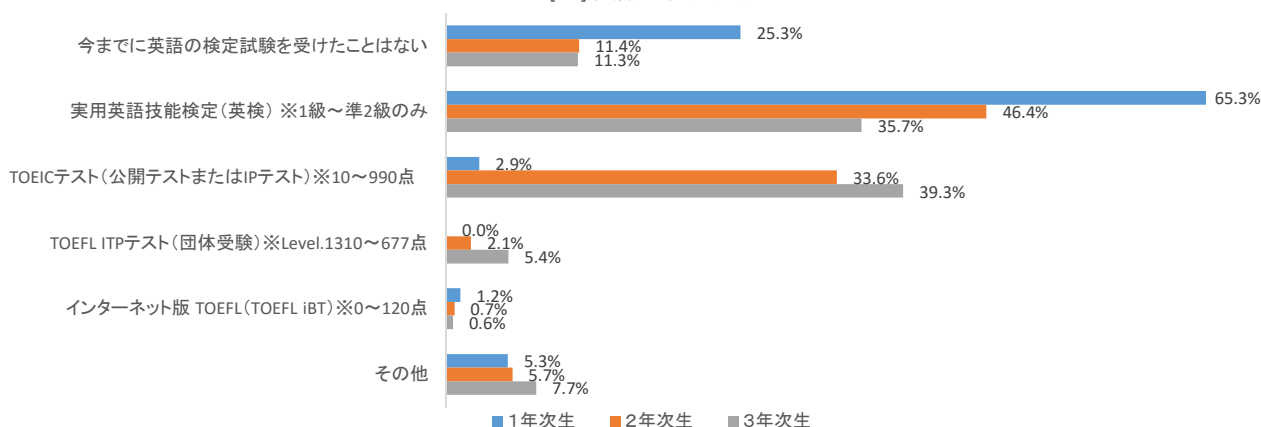
[9] 英語圏への渡航経験



あなたが、今までに受験したことのある英語の検定試験についておうかがいします。あてはまるものをすべて選んでください。(1年次生は[20]、2・3年次生は[17])

[20] 英語の検定試験	1年次生				2年次生				3年次生			
	経済	人文	社会	全学	経済	人文	社会	全学	経済	人文	社会	全学
今までに英語の検定試験を受けたことはない	29.5%	13.8%	34.3%	25.3%	14.3%	8.9%	11.3%	11.4%	14.8%	12.3%	7.0%	11.3%
実用英語技能検定(英検) ※1級～準2級のみ	62.5%	74.7%	57.1%	65.3%	45.2%	57.8%	37.7%	46.4%	29.6%	38.6%	38.6%	35.7%
TOEICテスト(公開テストまたはIPテスト) ※10～990点	0.0%	6.9%	1.4%	2.9%	23.8%	33.3%	41.5%	33.6%	37.0%	35.1%	45.6%	39.3%
TOEFL ITPテスト(団体受験) ※Level.1310～677点	0.0%	0.0%	0.0%	0.0%	2.4%	0.0%	3.8%	2.1%	9.3%	5.3%	1.8%	5.4%
インターネット版 TOEFL(TOEFL iBT) ※0～120点	1.1%	2.3%	0.0%	1.2%	0.0%	0.0%	1.9%	0.7%	0.0%	0.0%	1.8%	0.6%
その他	6.8%	2.3%	7.1%	5.3%	14.3%	0.0%	3.8%	5.7%	9.3%	8.8%	5.3%	7.7%

[20] 英語の検定試験

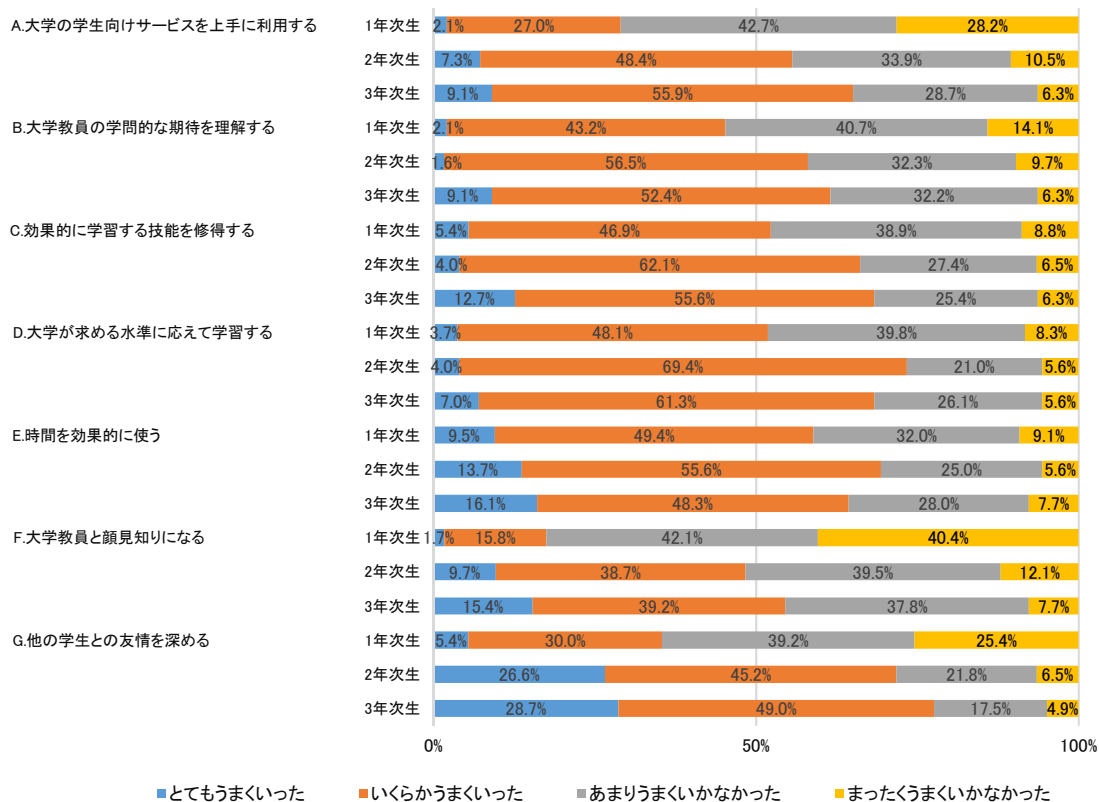


[10] 本学に入学してから、あなたにとって次のことがらはどれくらいまくいきましたか。

[10] 大学生活への適応		1年次生				2年次生				3年次生			
		経済	人文	社会	全学	経済	人文	社会	全学	経済	人文	社会	全学
A.大学の学生向けサービスを上手に利用する	とてもまくいった	2.3%	2.4%	1.4%	2.1%	14.3%	4.4%	4.5%	7.3%	5.8%	13.3%	8.7%	9.1%
	いくらかまくいった	29.5%	27.4%	23.2%	27.0%	37.1%	53.3%	52.3%	48.4%	61.5%	51.1%	54.3%	55.9%
	あまりまくいかなかった	34.1%	47.6%	47.8%	42.7%	37.1%	37.8%	27.3%	33.9%	23.1%	31.1%	32.6%	28.7%
	まったくまくいかなかった	34.1%	22.6%	27.5%	28.2%	11.4%	4.4%	15.9%	10.5%	9.6%	4.4%	4.3%	6.3%
B.大学教員の学問的な期待を理解する	とてもまくいった	3.4%	2.4%	0.0%	2.1%	2.9%	2.2%	0.0%	1.6%	7.7%	11.1%	8.7%	9.1%
	いくらかまくいった	45.5%	39.3%	44.9%	43.2%	57.1%	51.1%	61.4%	56.5%	46.2%	51.1%	60.9%	52.4%
	あまりまくいかなかった	38.6%	41.7%	42.0%	40.7%	31.4%	42.2%	22.7%	32.3%	38.5%	31.1%	26.1%	32.2%
	まったくまくいかなかった	12.5%	16.7%	13.0%	14.1%	8.6%	4.4%	15.9%	9.7%	7.7%	6.7%	4.3%	6.3%
C.効果的に学習する技能を修得する	とてもまくいった	9.3%	3.6%	2.9%	5.4%	2.9%	6.7%	2.3%	4.0%	13.7%	11.1%	13.0%	12.7%
	いくらかまくいった	52.3%	48.8%	37.7%	46.9%	60.0%	60.0%	65.9%	62.1%	54.9%	57.8%	54.3%	55.6%
	あまりまくいかなかった	31.4%	36.9%	50.7%	38.9%	34.3%	28.9%	20.5%	27.4%	25.5%	26.7%	23.9%	25.4%
	まったくまくいかなかった	7.0%	10.7%	8.7%	8.8%	2.9%	4.4%	11.4%	6.5%	5.9%	4.4%	8.7%	6.3%
D.大学が求める水準に応じて学習する	とてもまくいった	5.7%	4.8%	0.0%	3.7%	5.7%	6.7%	0.0%	4.0%	9.8%	6.7%	4.3%	7.0%
	いくらかまくいった	50.0%	45.2%	49.3%	48.1%	68.6%	73.3%	65.9%	69.4%	56.9%	64.4%	63.0%	61.3%
	あまりまくいかなかった	34.1%	40.5%	46.4%	39.8%	22.9%	17.8%	22.7%	21.0%	29.4%	24.4%	23.9%	26.1%
	まったくまくいかなかった	10.2%	9.5%	4.3%	8.3%	2.9%	2.2%	11.4%	5.6%	3.9%	4.4%	8.7%	5.6%
E.時間を効果的に使う	とてもまくいった	14.8%	7.1%	5.8%	9.5%	17.1%	11.1%	13.6%	13.7%	21.2%	15.6%	10.9%	16.1%
	いくらかまくいった	54.5%	46.4%	46.4%	49.4%	57.1%	62.2%	47.7%	55.6%	53.8%	44.4%	45.7%	48.3%
	あまりまくいかなかった	22.7%	36.9%	37.7%	32.0%	22.9%	24.4%	27.3%	25.0%	21.2%	26.7%	37.0%	28.0%
	まったくまくいかなかった	8.0%	9.5%	10.1%	9.1%	2.9%	2.2%	11.4%	5.6%	3.8%	13.3%	6.5%	7.7%
F.大学教員と顔見知りになる	とてもまくいった	3.4%	1.2%	0.0%	1.7%	5.7%	11.1%	11.4%	9.7%	15.4%	20.0%	10.9%	15.4%
	いくらかまくいった	18.2%	15.7%	13.0%	15.8%	51.4%	37.8%	29.5%	38.7%	38.5%	35.6%	43.5%	39.2%
	あまりまくいかなかった	35.2%	41.0%	52.2%	42.1%	34.3%	35.6%	47.7%	39.5%	38.5%	42.2%	32.6%	37.8%
	まったくまくいかなかった	43.2%	42.2%	34.8%	40.4%	8.6%	15.6%	11.4%	12.1%	7.7%	2.2%	13.0%	7.7%
G.他の学生との友情を深める	とてもまくいった	8.0%	6.0%	1.4%	5.4%	17.1%	26.7%	34.1%	26.6%	28.8%	28.9%	28.3%	28.7%
	いくらかまくいった	29.5%	28.9%	31.9%	30.0%	57.1%	42.2%	38.6%	45.2%	51.9%	46.7%	47.8%	49.0%
	あまりまくいかなかった	31.8%	38.6%	49.3%	39.2%	22.9%	24.4%	18.2%	21.8%	15.4%	22.2%	15.2%	17.5%
	まったくまくいかなかった	30.7%	26.5%	17.4%	25.4%	2.9%	6.7%	9.1%	6.5%	3.8%	2.2%	8.7%	4.9%

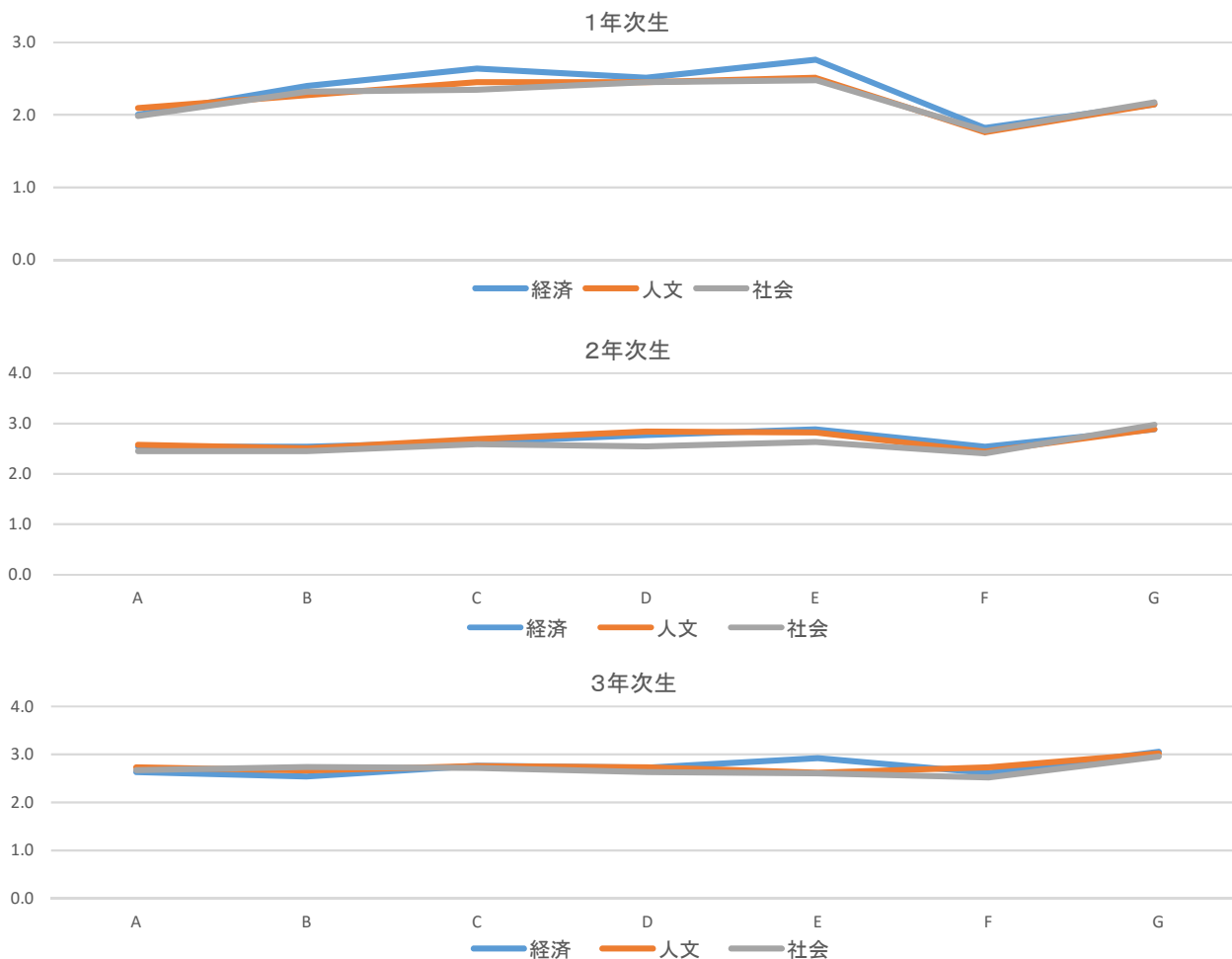
[10] 大学生活への適応 1年次生、2年次生、3年次生比較

[10] 大学生活への適応



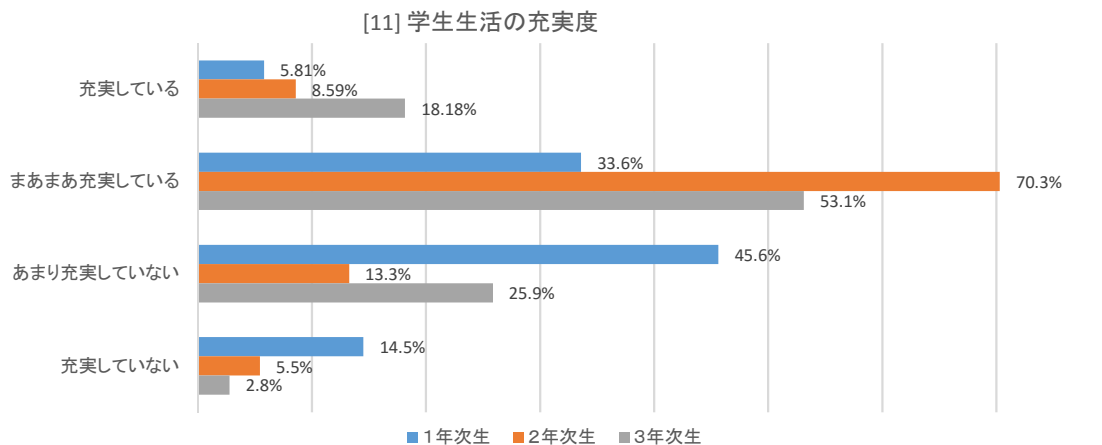
[10] 大学生活への適応 平均値(学年・学部別)

平均値(1~4): 4 とてもうまくいった 3 いくらかうまくいった 2 あまりうまくいかなかった 1 まったくうまくいかなかった



[11] あなたの学生生活は充実していますか。

[11] 学生生活の充実度	1年次生				2年次生				3年次生			
	経済	人文	社会	全学	経済	人文	社会	全学	経済	人文	社会	全学
充実している	9.1%	3.6%	4.3%	5.8%	8.1%	15.6%	2.2%	8.6%	17.3%	22.2%	15.2%	18.2%
まあまあ充実している	36.4%	35.7%	27.5%	33.6%	73.0%	64.4%	73.9%	70.3%	55.8%	46.7%	56.5%	53.1%
あまり充実していない	37.5%	47.6%	53.6%	45.6%	8.1%	13.3%	17.4%	13.3%	23.1%	31.1%	23.9%	25.9%
充実していない	17.0%	11.9%	14.5%	14.5%	5.4%	6.7%	4.3%	5.5%	3.8%	0.0%	4.3%	2.8%

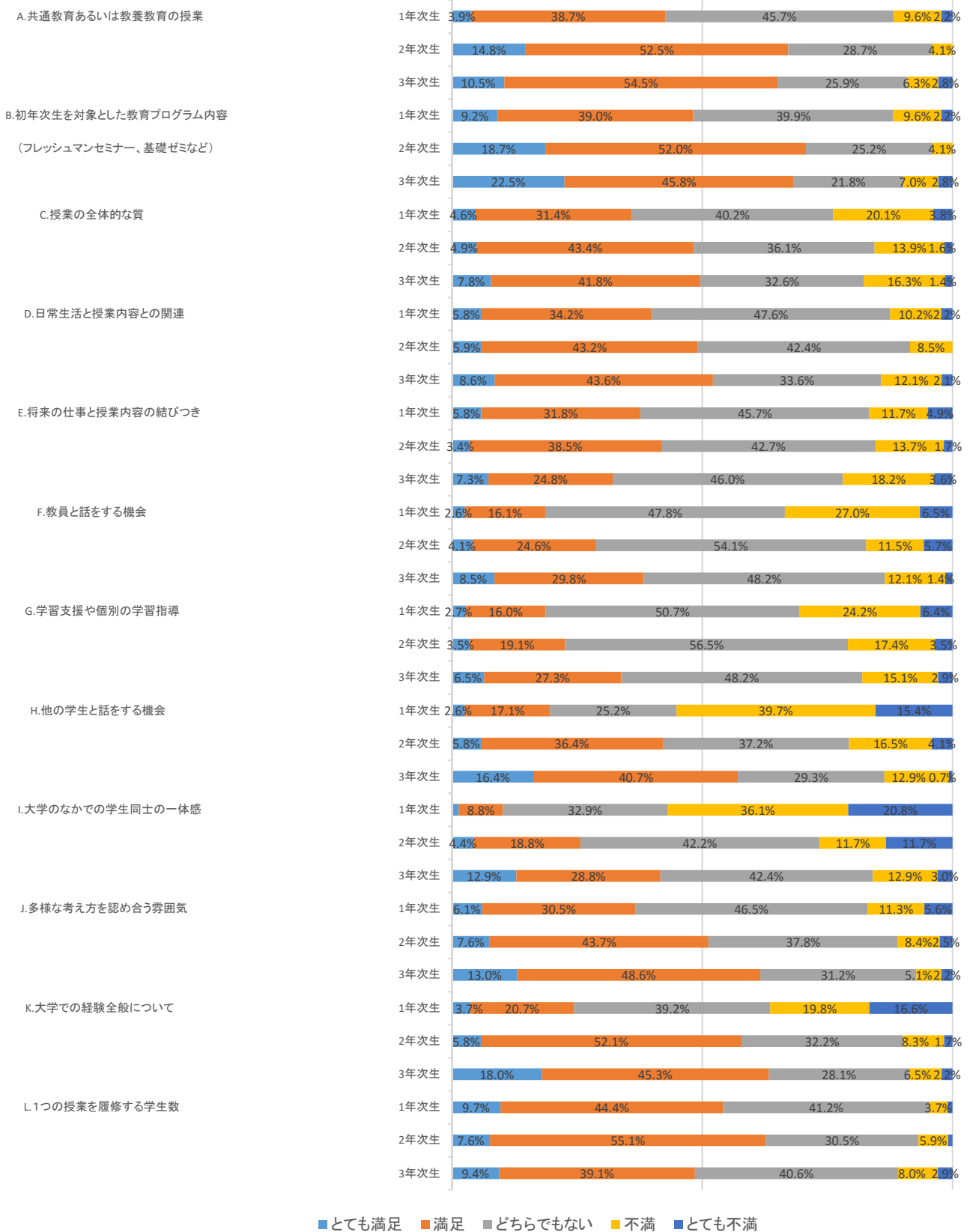


[12] あなたは、本学の教育内容・環境にどれくらい満足していますか。

[12] 大学教育への満足度	1年次生				2年次生				3年次生				
	経済	人文	社会	全学	経済	人文	社会	全学	経済	人文	社会	全学	
A.共通教育あるいは教養教育の授業	とても満足	1.2%	6.5%	4.5%	3.9%	14.3%	11.4%	18.6%	14.8%	7.7%	11.1%	13.0%	10.5%
	満足	38.4%	37.7%	40.3%	38.7%	40.0%	59.1%	55.8%	52.5%	50.0%	60.0%	54.3%	54.5%
	どちらでもない	51.2%	41.6%	43.3%	45.7%	37.1%	29.5%	20.9%	28.7%	36.5%	15.6%	23.9%	25.9%
	不満	8.1%	10.4%	10.4%	9.6%	8.6%	0.0%	4.7%	4.1%	5.8%	11.1%	2.2%	6.3%
	とても不満	1.2%	3.9%	1.5%	2.2%	0.0%	0.0%	0.0%	0.0%	0.0%	2.2%	6.5%	2.8%
B.初年次生を対象とした教育プログラム内容 (フレッシュマンセミナー、基礎ゼミなど)	とても満足	6.0%	12.7%	9.1%	9.2%	25.7%	13.6%	18.2%	18.7%	21.2%	22.2%	24.4%	22.5%
	満足	39.8%	32.9%	45.5%	39.0%	54.3%	47.7%	54.5%	52.0%	44.2%	46.7%	46.7%	45.8%
	どちらでもない	42.2%	41.8%	34.8%	39.9%	17.1%	38.6%	18.2%	25.2%	26.9%	15.6%	22.2%	21.8%
	不満	9.6%	10.1%	9.1%	9.6%	2.9%	0.0%	9.1%	4.1%	7.7%	6.7%	6.7%	7.0%
	とても不満	2.4%	2.5%	1.5%	2.2%	0.0%	0.0%	0.0%	0.0%	0.0%	8.9%	0.0%	2.8%
C.授業の全体的な質	とても満足	5.7%	6.0%	1.5%	4.6%	8.6%	2.3%	4.7%	4.9%	9.8%	6.7%	6.7%	7.8%
	満足	33.0%	33.7%	26.5%	31.4%	31.4%	52.3%	44.2%	43.4%	29.4%	51.1%	46.7%	41.8%
	どちらでもない	37.5%	36.1%	48.5%	40.2%	42.9%	29.5%	37.2%	36.1%	39.2%	26.7%	31.1%	32.6%
	不満	21.6%	19.3%	19.1%	20.1%	17.1%	11.4%	14.0%	13.9%	19.6%	13.3%	15.6%	16.3%
	とても不満	2.3%	4.8%	4.4%	3.8%	0.0%	4.5%	0.0%	1.6%	2.0%	2.2%	0.0%	1.4%
D.日常生活と授業内容との関連	とても満足	4.8%	7.8%	4.6%	5.8%	5.9%	2.4%	9.5%	5.9%	3.9%	7.0%	15.2%	8.6%
	満足	39.8%	32.5%	29.2%	34.2%	44.1%	40.5%	45.2%	43.2%	35.3%	41.9%	54.3%	43.6%
	どちらでもない	47.0%	44.2%	52.3%	47.6%	41.2%	50.0%	35.7%	42.4%	39.2%	37.2%	23.9%	33.6%
	不満	7.2%	11.7%	12.3%	10.2%	8.8%	7.1%	9.5%	8.5%	17.6%	11.6%	6.5%	12.1%
	とても不満	1.2%	3.9%	1.5%	2.2%	0.0%	0.0%	0.0%	0.0%	3.9%	2.3%	0.0%	2.1%
E.将来の仕事と授業内容の結びつき	とても満足	7.1%	7.7%	1.6%	5.8%	9.1%	0.0%	2.4%	3.4%	14.0%	4.8%	2.2%	7.3%
	満足	39.3%	28.2%	26.2%	31.8%	51.5%	35.7%	31.0%	38.5%	22.0%	28.6%	24.4%	24.8%
	どちらでもない	40.5%	43.6%	55.7%	45.7%	33.3%	45.2%	47.6%	42.7%	40.0%	47.6%	51.1%	46.0%
	不満	10.7%	11.5%	13.1%	11.7%	6.1%	16.7%	16.7%	13.7%	18.0%	14.3%	22.2%	18.2%
	とても不満	2.4%	9.0%	3.3%	4.9%	0.0%	2.4%	2.4%	1.7%	6.0%	4.8%	0.0%	3.6%
F.教員と話をする機会	とても満足	3.5%	3.8%	0.0%	2.6%	5.9%	2.3%	4.5%	4.1%	11.5%	11.4%	2.2%	8.5%
	満足	17.4%	16.7%	13.6%	16.1%	26.5%	34.1%	13.6%	24.6%	28.8%	36.4%	24.4%	29.8%
	どちらでもない	45.3%	50.0%	48.5%	47.8%	52.9%	47.7%	61.4%	54.1%	42.3%	45.5%	57.8%	48.2%
	不満	27.9%	20.5%	33.3%	27.0%	14.7%	9.1%	11.4%	11.5%	13.5%	6.8%	15.6%	12.1%
	とても不満	5.8%	9.0%	4.5%	6.5%	0.0%	6.8%	9.1%	5.7%	3.8%	0.0%	0.0%	1.4%
G.学習支援や個別の学習指導	とても満足	3.6%	4.2%	0.0%	2.7%	6.5%	2.4%	2.3%	3.5%	9.8%	9.1%	0.0%	6.5%
	満足	21.4%	16.9%	7.8%	16.0%	25.8%	26.8%	7.0%	19.1%	29.4%	34.1%	18.2%	27.3%
	どちらでもない	51.2%	50.7%	50.0%	50.7%	54.8%	53.7%	60.5%	56.5%	45.1%	36.4%	63.6%	48.2%
	不満	19.0%	21.1%	34.4%	24.2%	12.9%	14.6%	23.3%	17.4%	9.8%	20.5%	15.9%	15.1%
	とても不満	4.8%	7.0%	7.8%	6.4%	0.0%	2.4%	7.0%	3.5%	5.9%	0.0%	2.3%	2.9%
H.他の学生と話をする機会	とても満足	4.7%	2.5%	0.0%	2.6%	5.7%	9.1%	2.4%	5.8%	21.2%	17.8%	9.3%	16.4%
	満足	20.9%	13.8%	16.2%	17.1%	31.4%	38.6%	38.1%	36.4%	42.3%	37.8%	41.9%	40.7%
	どちらでもない	25.6%	31.3%	17.6%	25.2%	42.9%	27.3%	42.9%	37.2%	26.9%	31.1%	30.2%	29.3%
	不満	30.2%	36.3%	55.9%	39.7%	11.4%	20.5%	16.7%	16.5%	7.7%	13.3%	18.6%	12.9%
	とても不満	18.6%	16.3%	10.3%	15.4%	8.6%	4.5%	0.0%	4.1%	1.9%	0.0%	0.0%	0.7%
I.大学のなかでの学生同士の一体感	とても満足	0.0%	4.3%	0.0%	1.4%	9.1%	4.9%	0.0%	4.4%	14.0%	12.2%	12.2%	12.9%
	満足	13.4%	7.1%	4.7%	8.8%	5.4%	33.3%	15.2%	18.8%	28.0%	26.8%	31.7%	28.8%
	どちらでもない	34.1%	34.3%	29.7%	32.9%	54.1%	31.1%	43.5%	42.2%	48.0%	41.5%	36.6%	42.4%
	不満	31.7%	34.3%	43.8%	36.1%	10.8%	8.9%	15.2%	11.7%	10.0%	14.6%	14.6%	12.9%
	とても不満	20.7%	20.0%	21.9%	20.8%	10.8%	13.3%	10.9%	11.7%	0.0%	4.9%	4.9%	3.0%
J.多様な考え方を認め合う雰囲気	とても満足	3.8%	9.7%	4.9%	6.1%	6.3%	11.4%	4.7%	7.6%	10.0%	15.6%	14.0%	13.0%
	満足	25.0%	33.3%	34.4%	30.5%	15.6%	56.8%	51.2%	43.7%	46.0%	48.9%	51.2%	48.6%
	どちらでもない	55.0%	37.5%	45.9%	46.5%	62.5%	25.0%	32.6%	37.8%	36.0%	28.9%	27.9%	31.2%
	不満	11.3%	11.1%	11.5%	11.3%	9.4%	4.5%	11.6%	8.4%	8.0%	0.0%	7.0%	5.1%
	とても不満	5.0%	8.3%	3.3%	5.6%	6.3%	2.3%	0.0%	2.5%	0.0%	6.7%	0.0%	2.2%
K.大学での経験全般について	とても満足	4.8%	4.1%	1.6%	3.7%	5.7%	11.6%	0.0%	5.8%	19.6%	17.8%	16.3%	18.0%
	満足	24.1%	19.2%	18.0%	20.7%	40.0%	53.5%	60.5%	52.1%	43.1%	44.4%	48.8%	45.3%
	どちらでもない	38.6%	38.4%	41.0%	39.2%	42.9%	25.6%	30.2%	32.2%	25.5%	26.7%	32.6%	28.1%
	不満	15.7%	20.5%	24.6%	19.8%	8.6%	7.0%	9.3%	8.3%	5.9%	11.1%	2.3%	6.5%
	とても不満	16.9%	17.8%	14.8%	16.6%	2.9%	2.3%	0.0%	1.7%	5.9%	0.0%	0.0%	2.2%
L.1つの授業を履修する学生数	とても満足	11.6%	11.3%	5.1%	9.7%	8.6%	9.5%	4.9%	7.6%	9.6%	14.0%	4.7%	9.4%
	満足	39.5%	50.7%	44.1%	44.4%	40.0%	64.3%	58.5%	55.1%	42.3%	37.2%	37.2%	39.1%
	どちらでもない	44.2%	33.8%	45.8%	41.2%	40.0%	21.4%	31.7%	30.5%	40.4%	32.6%	48.8%	40.6%
	不満	4.7%	1.4%	5.1%	3.7%	11.4%	2.4%	4.9%	5.9%	5.8%	9.3%	9.3%	8.0%
	とても不満	0.0%	2.8%	0.0%	0.9%	0.0%	2.4%	0.0%	0.8%	1.9%	7.0%	0.0%	2.9%

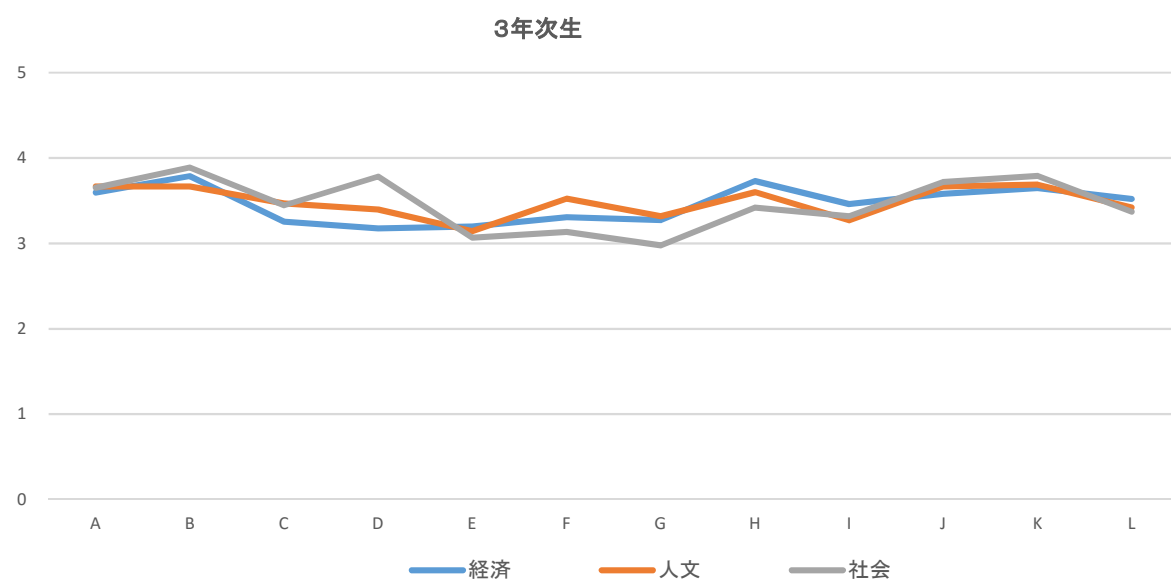
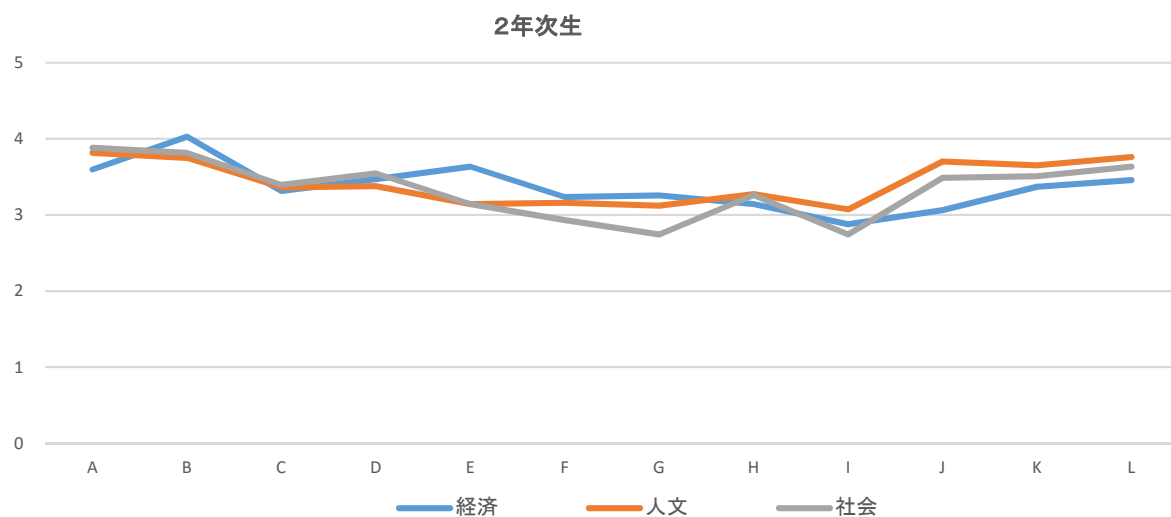
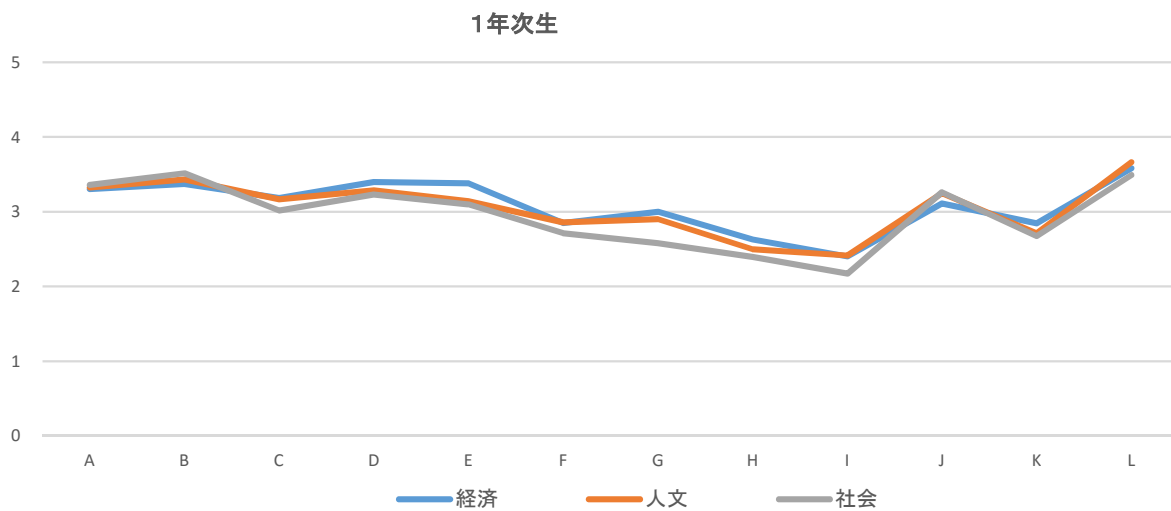
[12] 大学教育への満足度 1年次生、2年次生、3年次生比較

[12] 大学の設備・支援制度への満足度



[12] 大学教育への満足度の平均値(学年・学部別)

平均値(1~5): 5 とても満足 4 満足 3 どちらでもない 2 不満 1 とても不満

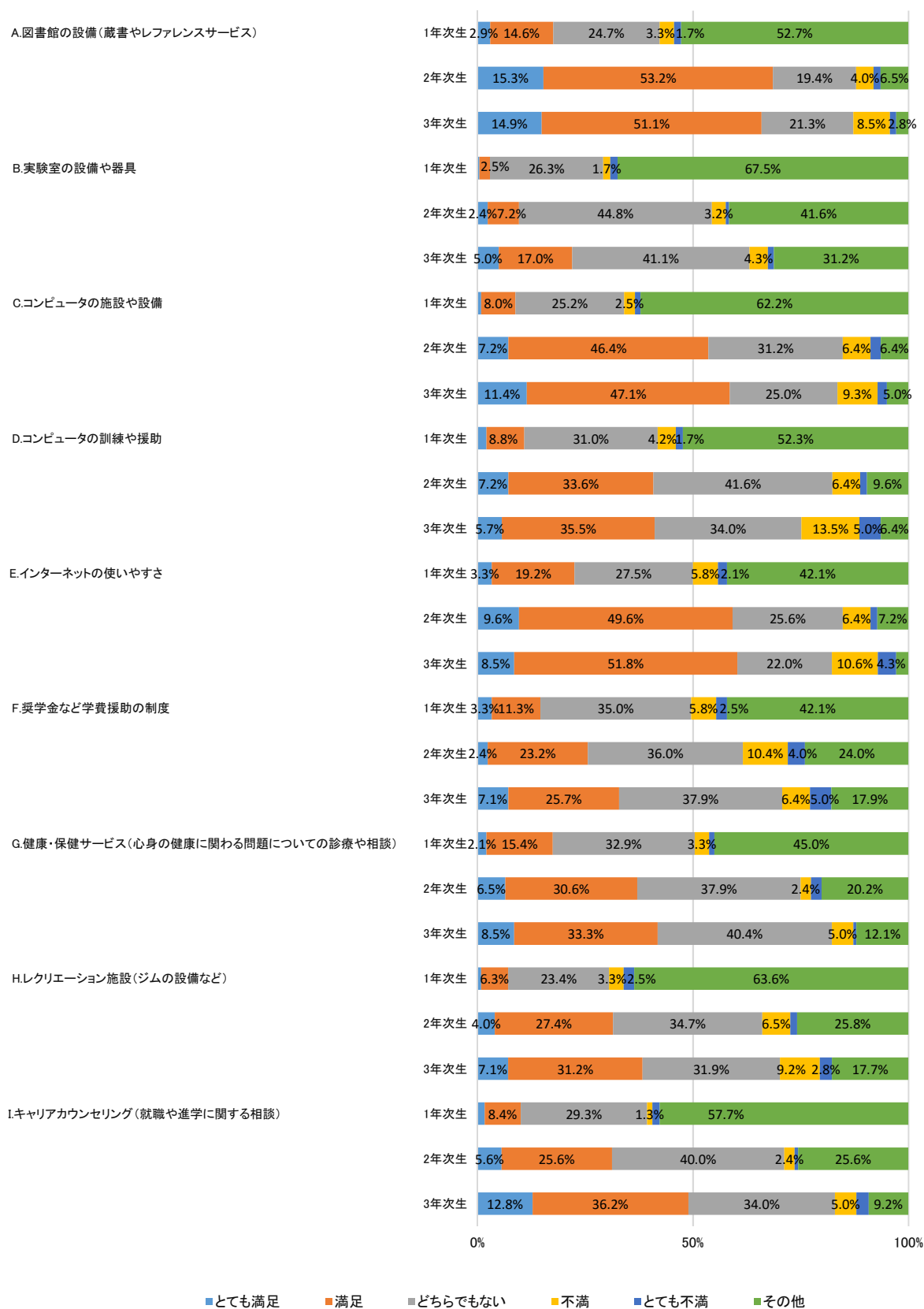


[13] あなたは、本学の設備や学生支援制度にどの程度満足していますか。

[13] 大学の設備・支援制度への満足度		1年次生				2年次生				3年次生			
		経済	人文	社会	全学	経済	人文	社会	全学	経済	人文	社会	全学
A.図書館の設備（蔵書やレファレンスサービス）	とても満足	2.3%	4.9%	1.4%	2.9%	11.8%	15.6%	17.8%	15.3%	13.7%	13.3%	17.8%	14.9%
	満足	11.4%	18.3%	14.5%	14.6%	55.9%	53.3%	51.1%	53.2%	45.1%	51.1%	57.8%	51.1%
	どちらでもない	33.0%	15.9%	24.6%	24.7%	20.6%	22.2%	15.6%	19.4%	25.5%	22.2%	15.6%	21.3%
	不満	0.0%	6.1%	4.3%	3.3%	2.9%	4.4%	4.4%	4.0%	9.8%	8.9%	6.7%	8.5%
	とても不満	2.3%	2.4%	0.0%	1.7%	2.9%	0.0%	2.2%	1.6%	0.0%	2.2%	2.2%	1.4%
	その他	51.1%	52.4%	55.1%	52.7%	5.9%	4.4%	8.9%	6.5%	5.9%	2.2%	0.0%	2.8%
B.実験室の設備や器具	とても満足	0.0%	1.2%	0.0%	0.4%	2.9%	0.0%	4.4%	2.4%	3.9%	4.4%	6.7%	5.0%
	満足	2.3%	2.4%	2.9%	2.5%	8.6%	4.4%	8.9%	7.2%	17.6%	22.2%	11.1%	17.0%
	どちらでもない	36.4%	19.3%	21.7%	26.3%	40.0%	48.9%	44.4%	44.8%	47.1%	35.6%	40.0%	41.1%
	不満	0.0%	3.6%	1.4%	1.7%	2.9%	2.2%	4.4%	3.2%	3.9%	4.4%	4.4%	4.3%
	とても不満	1.1%	3.6%	0.0%	1.7%	2.9%	0.0%	0.0%	0.8%	0.0%	0.0%	4.4%	1.4%
	その他	60.2%	69.9%	73.9%	67.5%	42.9%	44.4%	37.8%	41.6%	27.5%	33.3%	33.3%	31.2%
C.コンピュータの施設や設備	とても満足	0.0%	2.4%	0.0%	0.8%	8.6%	4.4%	8.9%	7.2%	10.0%	8.9%	15.6%	11.4%
	満足	11.6%	4.8%	7.2%	8.0%	48.6%	37.8%	53.3%	46.4%	42.0%	42.2%	57.8%	47.1%
	どちらでもない	33.7%	19.3%	21.7%	25.2%	22.9%	44.4%	24.4%	31.2%	34.0%	26.7%	13.3%	25.0%
	不満	0.0%	4.8%	2.9%	2.5%	8.6%	4.4%	6.7%	6.4%	10.0%	11.1%	6.7%	9.3%
	とても不満	1.2%	2.4%	0.0%	1.3%	5.7%	0.0%	2.2%	2.4%	2.0%	2.2%	2.2%	2.1%
	その他	53.5%	66.3%	68.1%	62.2%	5.7%	8.9%	4.4%	6.4%	2.0%	8.9%	4.4%	5.0%
D.コンピュータの訓練や援助	とても満足	2.3%	3.6%	0.0%	2.1%	11.4%	4.4%	6.7%	7.2%	7.8%	2.2%	6.7%	5.7%
	満足	11.4%	6.0%	8.8%	8.8%	34.3%	24.4%	42.2%	33.6%	37.3%	28.9%	40.0%	35.5%
	どちらでもない	38.6%	22.9%	30.9%	31.0%	34.3%	51.1%	37.8%	41.6%	35.3%	35.6%	31.1%	34.0%
	不満	2.3%	4.8%	5.9%	4.2%	11.4%	4.4%	4.4%	6.4%	11.8%	13.3%	15.6%	13.5%
	とても不満	1.1%	3.6%	0.0%	1.7%	2.9%	0.0%	2.2%	1.6%	3.9%	6.7%	4.4%	5.0%
	その他	44.3%	59.0%	54.4%	52.3%	5.7%	15.6%	6.7%	9.6%	3.9%	13.3%	2.2%	6.4%
E.インターネットの使いやすさ	とても満足	5.7%	2.4%	1.4%	3.3%	11.4%	8.9%	8.9%	9.6%	11.8%	4.4%	8.9%	8.5%
	満足	23.9%	16.9%	15.9%	19.2%	57.1%	48.9%	44.4%	49.6%	51.0%	55.6%	48.9%	51.8%
	どちらでもない	34.1%	24.1%	23.2%	27.5%	17.1%	26.7%	31.1%	25.6%	21.6%	22.2%	22.2%	22.0%
	不満	2.3%	8.4%	7.2%	5.8%	8.6%	6.7%	4.4%	6.4%	13.7%	8.9%	8.9%	10.6%
	とても不満	1.1%	4.8%	0.0%	2.1%	2.9%	0.0%	2.2%	1.6%	0.0%	4.4%	8.9%	4.3%
	その他	33.0%	43.4%	52.2%	42.1%	2.9%	8.9%	8.9%	7.2%	2.0%	4.4%	2.2%	2.8%
F.奨学金など学費援助の制度	とても満足	5.7%	3.6%	0.0%	3.3%	5.7%	2.2%	0.0%	2.4%	11.8%	4.4%	4.5%	7.1%
	満足	11.4%	13.3%	8.7%	11.3%	37.1%	20.0%	15.6%	23.2%	31.4%	22.2%	22.7%	25.7%
	どちらでもない	39.8%	28.9%	36.2%	35.0%	25.7%	40.0%	40.0%	36.0%	37.3%	37.8%	38.6%	37.9%
	不満	6.8%	6.0%	4.3%	5.8%	8.6%	6.7%	15.6%	10.4%	9.8%	8.9%	0.0%	6.4%
	とても不満	2.3%	4.8%	0.0%	2.5%	2.9%	4.4%	4.4%	4.0%	0.0%	8.9%	6.8%	5.0%
	その他	34.1%	43.4%	50.7%	42.1%	20.0%	26.7%	24.4%	24.0%	9.8%	17.8%	27.3%	17.9%
G.健康・保健サービス (心身の健康に関わる問題についての診療や相談)	とても満足	3.4%	1.2%	1.4%	2.1%	8.6%	11.1%	0.0%	6.5%	11.8%	8.9%	4.4%	8.5%
	満足	12.5%	19.3%	14.5%	15.4%	37.1%	31.1%	25.0%	30.6%	33.3%	31.1%	35.6%	33.3%
	どちらでもない	39.8%	28.9%	29.0%	32.9%	31.4%	35.6%	45.5%	37.9%	43.1%	37.8%	40.0%	40.4%
	不満	3.4%	4.8%	1.4%	3.3%	2.9%	4.4%	0.0%	2.4%	3.9%	8.9%	2.2%	5.0%
	とても不満	1.1%	2.4%	0.0%	1.3%	2.9%	0.0%	4.5%	2.4%	0.0%	0.0%	2.2%	0.7%
	その他	39.8%	43.4%	53.6%	45.0%	17.1%	17.8%	25.0%	20.2%	7.8%	13.3%	15.6%	12.1%
H.レクリエーション施設（ジムの設備など）	とても満足	0.0%	2.4%	0.0%	0.8%	5.9%	4.4%	2.2%	4.0%	9.8%	6.7%	4.4%	7.1%
	満足	6.8%	7.2%	4.4%	6.3%	29.4%	31.1%	22.2%	27.4%	31.4%	33.3%	28.9%	31.2%
	どちらでもない	31.8%	16.9%	20.6%	23.4%	20.6%	31.1%	48.9%	34.7%	29.4%	28.9%	37.8%	31.9%
	不満	2.3%	4.8%	2.9%	3.3%	11.8%	6.7%	2.2%	6.5%	15.7%	4.4%	6.7%	9.2%
	とても不満	2.3%	3.6%	1.5%	2.5%	5.9%	0.0%	0.0%	1.6%	2.0%	2.2%	4.4%	2.8%
	その他	56.8%	65.1%	70.6%	63.6%	26.5%	26.7%	24.4%	25.8%	11.8%	24.4%	17.8%	17.7%
I.キャリアカウンセリング（就職や進学に関する相談）	とても満足	1.1%	3.7%	0.0%	1.7%	14.3%	4.4%	0.0%	5.6%	11.8%	15.6%	11.1%	12.8%
	満足	8.0%	7.3%	10.1%	8.4%	22.9%	28.9%	24.4%	25.6%	35.3%	35.6%	37.8%	36.2%
	どちらでもない	34.1%	24.4%	29.0%	29.3%	34.3%	37.8%	46.7%	40.0%	35.3%	28.9%	37.8%	34.0%
	不満	0.0%	3.7%	0.0%	1.3%	0.0%	2.2%	4.4%	2.4%	9.8%	2.2%	2.2%	5.0%
	とても不満	1.1%	2.4%	1.4%	1.7%	2.9%	0.0%	0.0%	0.8%	3.9%	2.2%	2.2%	2.8%
	その他	55.7%	58.5%	59.4%	57.7%	25.7%	26.7%	24.4%	25.6%	3.9%	15.6%	8.9%	9.2%

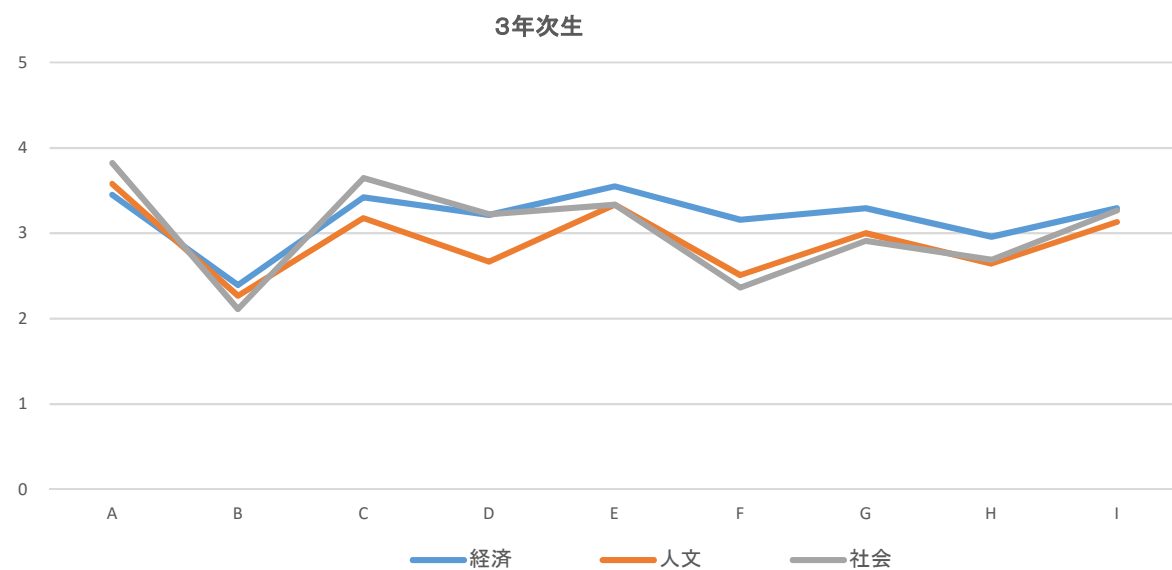
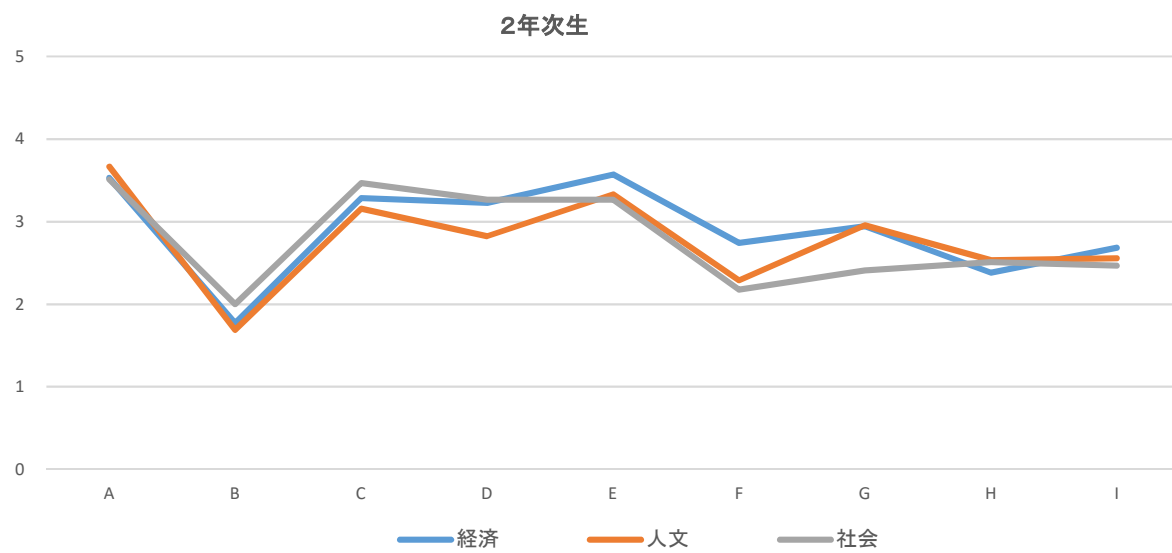
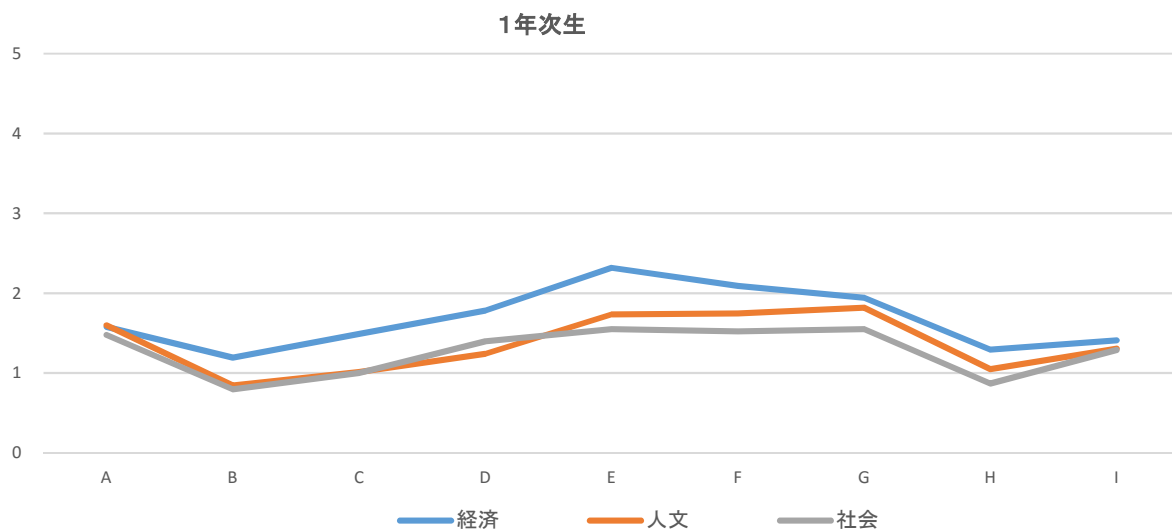
[13] 大学の設備・支援制度への満足度 1年次生、2年次生、3年次生比較

[13] 大学の設備・支援制度への満足度



[13] 大学の設備・支援制度への満足度の平均値(学年・学部別)

平均値(1~5): 5とても満足 4満足 3どちらでもない 2不満 1とても不満



[14] あなたは学部卒業後、どのような進路を考えていますか。

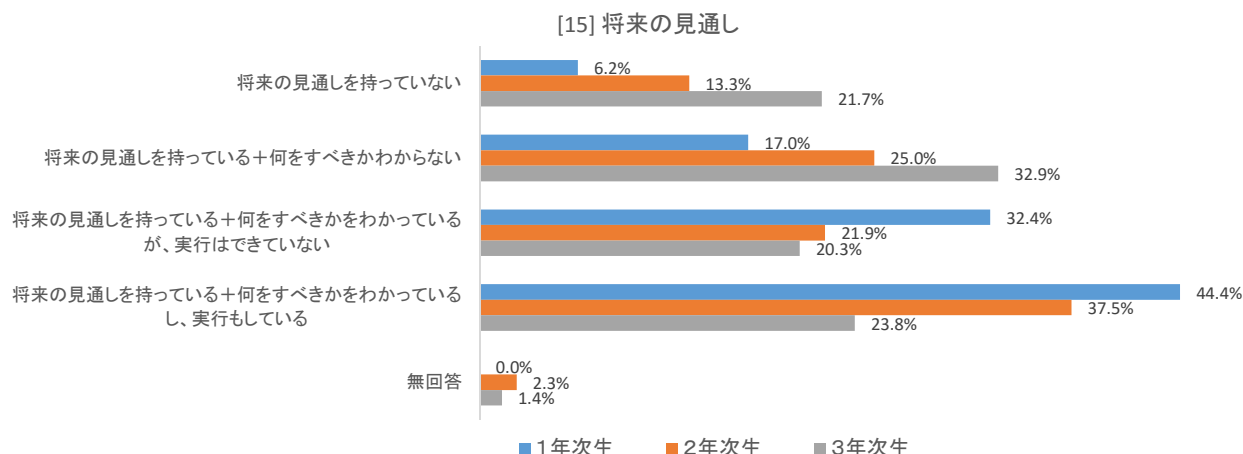
[14] 学部卒業後の予定進路	1年次生				2年次生				3年次生			
	経済	人文	社会	全学	経済	人文	社会	全学	経済	人文	社会	全学
就職する	84.1%	75.0%	91.3%	83.0%	77.1%	73.3%	89.1%	80.2%	90.4%	86.7%	89.1%	88.8%
大学院に進学する	3.4%	4.8%	0.0%	2.9%	0.0%	2.2%	0.0%	0.8%	0.0%	2.2%	0.0%	0.7%
留学する	2.3%	3.6%	0.0%	2.1%	2.9%	2.2%	0.0%	1.6%	0.0%	2.2%	0.0%	0.7%
他大学に（編）入学する	1.1%	1.2%	0.0%	0.8%	0.0%	0.0%	0.0%	0.0%	0.0%	0.0%	0.0%	0.0%
専門学校に入学する	1.1%	1.2%	0.0%	0.8%	2.9%	0.0%	0.0%	0.8%	0.0%	0.0%	0.0%	0.0%
まだわからない	8.0%	14.3%	5.8%	9.5%	17.1%	22.2%	10.9%	16.7%	7.7%	8.9%	6.5%	7.7%
その他	0.0%	0.0%	2.9%	0.8%	5.7%	0.0%	0.0%	1.6%	1.9%	0.0%	4.3%	2.1%



[15] 将来の見通しに関する以下の2つの文章を読んで、あなたのいまの状態にもっとも近い番号を選んでください。

- ・あなたは、将来の見通し(将来こういう風でありたいという考え)を持っていますか。
- ・その見通しのなかでもっとも重要なものを1つ思い浮かべてください。あなたは、その見通しの実現に向かって、自分が何をすべきなのかわかっていますか。また、それを実行していますか。

[15] 将来の見通し	1年次生				2年次生				3年次生			
	経済	人文	社会	全学	経済	人文	社会	全学	経済	人文	社会	全学
将来の見通しを持っていない	8.0%	9.5%	0.0%	6.2%	10.8%	17.8%	10.9%	13.3%	17.3%	26.7%	21.7%	21.7%
将来の見通しを持っている+何をすべきかわからない	22.7%	13.1%	14.5%	17.0%	37.8%	15.6%	23.9%	25.0%	28.8%	28.9%	41.3%	32.9%
将来の見通しを持っている+何をすべきかわかっているが、実行はできていない	21.6%	39.3%	37.7%	32.4%	21.6%	22.2%	21.7%	21.9%	19.2%	20.0%	21.7%	20.3%
将来の見通しを持っている+何をすべきかわかっているし、実行もしている	47.7%	38.1%	47.8%	44.4%	24.3%	44.4%	41.3%	37.5%	32.7%	24.4%	13.0%	23.8%
無回答	0.0%	0.0%	0.0%	0.0%	5.4%	0.0%	2.2%	2.3%	1.9%	0.0%	2.2%	1.4%

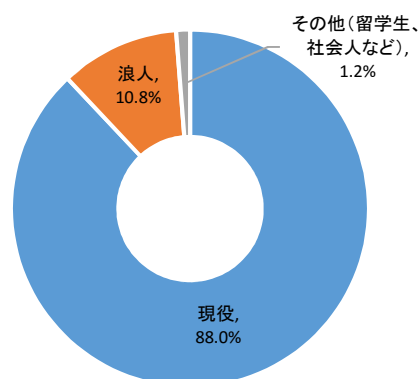


※以下の[16]～[19]の設問は、1年生調査にだけ含まれています

[16] あなたは現役で本学に入学しましたか、それとも浪人しましたか。

[16] 浪人の有無	1 年次生			
	経済	人文	社会	全学
現役	81.8%	90.5%	92.8%	88.0%
浪人	18.2%	6.0%	7.2%	10.8%
その他（留学生、社会人など）	0.0%	3.6%	0.0%	1.2%

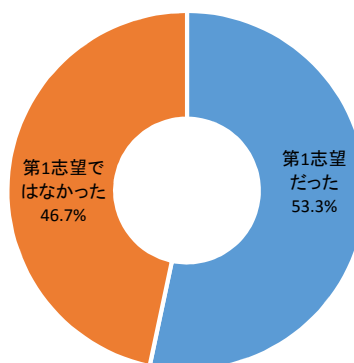
[16] 浪人の有無



[17] あなたの志望大学の中で、本学は第1志望でしたか。

[17] 第1志望	1 年次生			
	経済	人文	社会	全学
第1志望だった	52.9%	64.3%	40.6%	53.3%
第1志望ではなかった	47.1%	35.7%	59.4%	46.7%

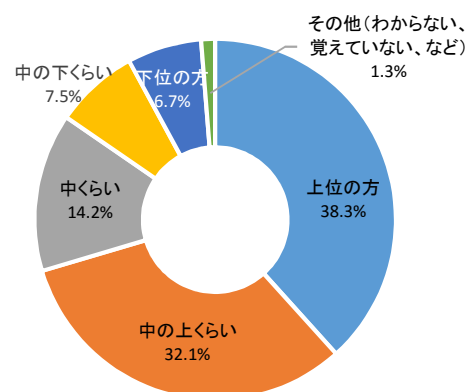
[17] 第1志望



[18] あなたの高校での成績はどのあたりでしたか。

[18] 高校での成績	1 年次生			
	経済	人文	社会	全学
上位の方	39.1%	45.2%	29.0%	38.3%
中の上くらい	29.9%	27.4%	40.6%	32.1%
中くらい	8.0%	15.5%	20.3%	14.2%
中の下くらい	8.0%	8.3%	5.8%	7.5%
下位の方	12.6%	2.4%	4.3%	6.7%
その他（わからない、覚えていない、など）	2.3%	1.2%	0.0%	1.3%

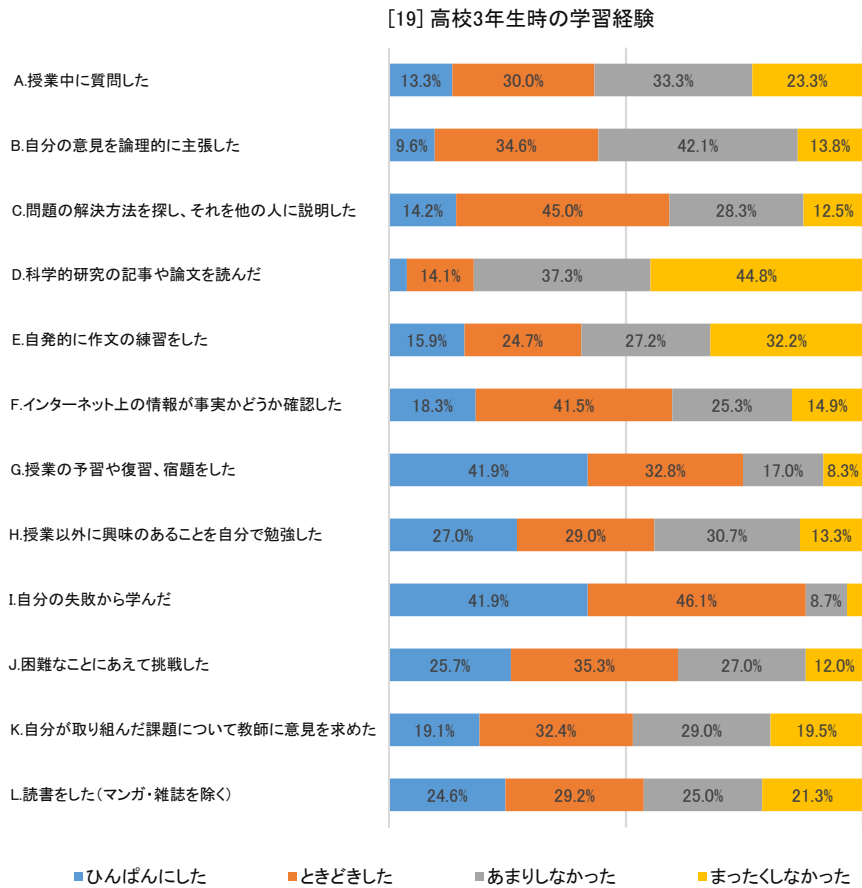
[18] 高校での成績



[19] あなたが高校3年だった時、次のことがらをどの程度しましたか。

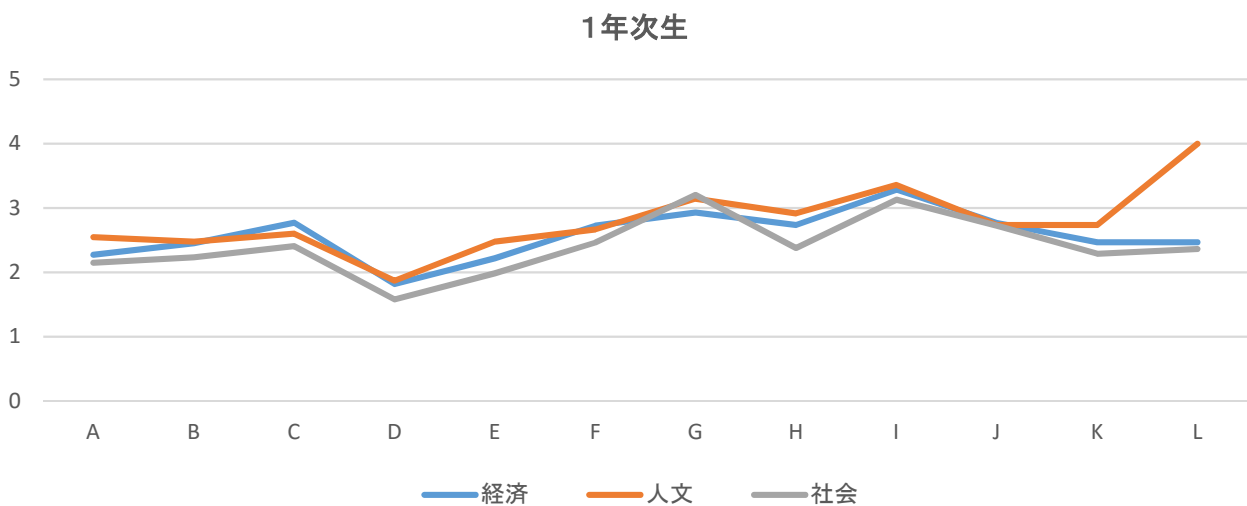
[19] 高校3年生時の学習経験		1 年次生			
		経済	人文	社会	全学
A.授業中に質問した	ひんばんにした	12.5%	19.0%	7.4%	13.3%
	ときどきした	28.4%	34.5%	26.5%	30.0%
	あまりしなかった	33.0%	28.6%	39.7%	33.3%
	まったくしなかった	26.1%	17.9%	26.5%	23.3%
B.自分の意見を論理的に主張した	ひんばんにした	9.1%	14.3%	4.4%	9.6%
	ときどきした	38.6%	33.3%	30.9%	34.6%
	あまりしなかった	40.9%	38.1%	48.5%	42.1%
	まったくしなかった	11.4%	14.3%	16.2%	13.8%
C.問題の解決方法を探し、それを他の人に説明した	ひんばんにした	15.9%	16.9%	8.7%	14.2%
	ときどきした	51.1%	43.4%	39.1%	45.0%
	あまりしなかった	27.3%	22.9%	36.2%	28.3%
	まったくしなかった	5.7%	16.9%	15.9%	12.5%
D.科学的研究の記事や論文を読んだ	ひんばんにした	2.3%	7.1%	1.4%	3.7%
	ときどきした	19.3%	11.9%	10.1%	14.1%
	あまりしなかった	36.4%	41.7%	33.3%	37.3%
	まったくしなかった	42.0%	39.3%	55.1%	44.8%
E.自発的に作文の練習をした	ひんばんにした	15.1%	19.0%	13.0%	15.9%
	ときどきした	22.1%	34.5%	15.9%	24.7%
	あまりしなかった	32.6%	21.4%	27.5%	27.2%
	まったくしなかった	30.2%	25.0%	43.5%	32.2%
F.インターネット上の情報が事実かどうか確認した	ひんばんにした	17.0%	26.2%	10.1%	18.3%
	ときどきした	48.9%	32.1%	43.5%	41.5%
	あまりしなかった	23.9%	23.8%	29.0%	25.3%
	まったくしなかった	10.2%	17.9%	17.4%	14.9%
G.授業の予習や復習、宿題をした	ひんばんにした	28.4%	51.2%	47.8%	41.9%
	ときどきした	44.3%	22.6%	30.4%	32.8%
	あまりしなかった	19.3%	15.5%	15.9%	17.0%
	まったくしなかった	8.0%	10.7%	5.8%	8.3%
H.授業以外に興味のあることを自分で勉強した	ひんばんにした	21.6%	44.0%	13.0%	27.0%
	ときどきした	38.6%	22.6%	24.6%	29.0%
	あまりしなかった	31.8%	14.3%	49.3%	30.7%
	まったくしなかった	8.0%	19.0%	13.0%	13.3%
I.自分の失敗から学んだ	ひんばんにした	40.9%	53.6%	29.0%	41.9%
	ときどきした	47.7%	33.3%	59.4%	46.1%
	あまりしなかった	10.2%	8.3%	7.2%	8.7%
	まったくしなかった	1.1%	4.8%	4.3%	3.3%
J.困難なことにあえて挑戦した	ひんばんにした	22.7%	32.1%	21.7%	25.7%
	ときどきした	42.0%	25.0%	39.1%	35.3%
	あまりしなかった	25.0%	27.4%	29.0%	27.0%
	まったくしなかった	10.2%	15.5%	10.1%	12.0%
K.自分が取り組んだ課題について教師に意見を求めた	ひんばんにした	17.0%	29.8%	8.7%	19.1%
	ときどきした	30.7%	31.0%	36.2%	32.4%
	あまりしなかった	34.1%	22.6%	30.4%	29.0%
	まったくしなかった	18.2%	16.7%	24.6%	19.5%
L.読書をした（マンガ・雑誌を除く）	ひんばんにした	21.6%	34.9%	15.9%	24.6%
	ときどきした	28.4%	31.3%	27.5%	29.2%
	あまりしなかった	25.0%	18.1%	33.3%	25.0%
	まったくしなかった	25.0%	15.7%	23.2%	21.3%

[19] 高校3年生時の学習経験(1年生)



[19] 高校3年生時の学習経験の平均値(1年生)

平均値(1~4): 4 ひんぱんにした 3 ときどきした 2 あまりしなかった 1 まったくしなかった



※以下の設問は、上級生調査にだけ含まれています

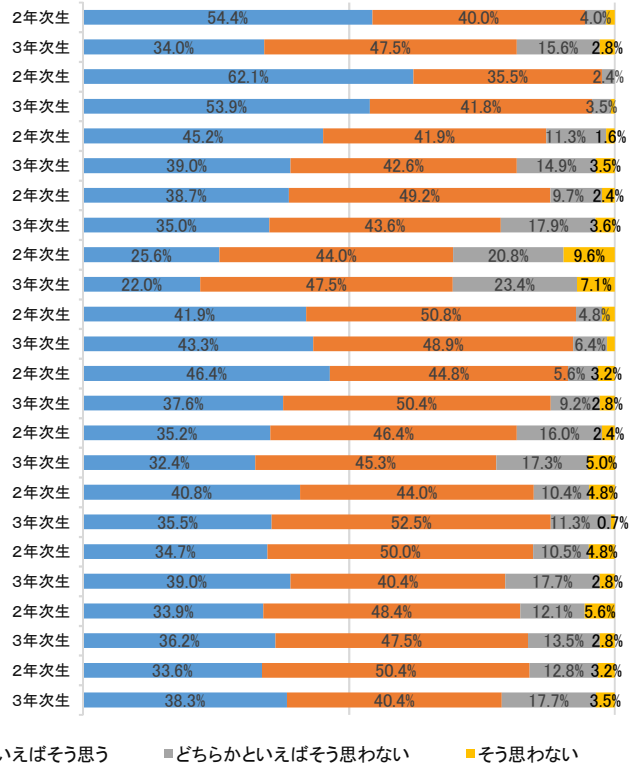
[16] あなたが大学(学部)卒業後の進路の準備をしたり考えたりするために、次のことがらを大学在学中に経験したいと思いませんか。

[16] 卒業後に備えて大学在学中に経験したいこと	2年次生				3年次生				
	経済	人文	社会	全学	経済	人文	社会	全学	
A.専門分野をしっかりと身につける	そう思う	60.0%	55.6%	48.9%	54.4%	35.3%	28.9%	37.8%	34.0%
	どちらかといえばそう思う	40.0%	37.8%	42.2%	40.0%	41.2%	53.3%	48.9%	47.5%
	どちらかといえばそう思わない	0.0%	4.4%	6.7%	4.0%	17.6%	17.8%	11.1%	15.6%
	そう思わない	0.0%	2.2%	2.2%	1.6%	5.9%	0.0%	2.2%	2.8%
B.専門分野だけでなく、幅広い知識を身につけ視野を広げる	そう思う	60.0%	68.9%	56.8%	62.1%	47.1%	57.8%	57.8%	53.9%
	どちらかといえばそう思う	40.0%	28.9%	38.6%	35.5%	49.0%	37.8%	37.8%	41.8%
	どちらかといえばそう思わない	0.0%	2.2%	4.5%	2.4%	3.9%	4.4%	2.2%	3.5%
	そう思わない	0.0%	0.0%	0.0%	0.0%	0.0%	0.0%	2.2%	0.7%
C.職業意識の形成につながる教育を受ける	そう思う	48.6%	51.1%	36.4%	45.2%	35.3%	37.8%	44.4%	39.0%
	どちらかといえばそう思う	42.9%	37.8%	45.5%	41.9%	47.1%	42.2%	37.8%	42.6%
	どちらかといえばそう思わない	5.7%	8.9%	18.2%	11.3%	13.7%	15.6%	15.6%	14.9%
	そう思わない	2.9%	2.2%	0.0%	1.6%	3.9%	4.4%	2.2%	3.5%
D.企業での体験実習等を踏まえた上で、専門知識を学ぶ	そう思う	45.7%	43.2%	28.9%	38.7%	37.3%	33.3%	34.1%	35.0%
	どちらかといえばそう思う	48.6%	45.5%	53.3%	49.2%	35.3%	44.4%	52.3%	43.6%
	どちらかといえばそう思わない	2.9%	9.1%	15.6%	9.7%	25.5%	17.8%	9.1%	17.9%
	そう思わない	2.9%	2.3%	2.2%	2.4%	2.0%	4.4%	4.5%	3.6%
E.教員が設定した特定の課題に対して、チームで取り組むプロジェクト型の授業を受ける	そう思う	31.4%	35.6%	11.1%	25.6%	17.6%	20.0%	28.9%	22.0%
	どちらかといえばそう思う	42.9%	40.0%	48.9%	44.0%	56.9%	42.2%	42.2%	47.5%
	どちらかといえばそう思わない	17.1%	15.6%	28.9%	20.8%	21.6%	28.9%	20.0%	23.4%
	そう思わない	8.6%	8.9%	11.1%	9.6%	3.9%	8.9%	8.9%	7.1%
F.自分で課題を見つけ、自分で解決していくような訓練を受ける	そう思う	45.7%	47.7%	33.3%	41.9%	45.1%	42.2%	42.2%	43.3%
	どちらかといえばそう思う	48.6%	45.5%	57.8%	50.8%	47.1%	48.9%	51.1%	48.9%
	どちらかといえばそう思わない	5.7%	4.5%	4.4%	4.8%	7.8%	6.7%	4.4%	6.4%
	そう思わない	0.0%	2.3%	4.4%	2.4%	0.0%	2.2%	2.2%	1.4%
G.ディベートやプレゼンテーションの訓練を受ける	そう思う	54.3%	46.7%	40.0%	46.4%	33.3%	40.0%	40.0%	37.6%
	どちらかといえばそう思う	42.9%	42.2%	48.9%	44.8%	54.9%	48.9%	46.7%	50.4%
	どちらかといえばそう思わない	2.9%	8.9%	4.4%	5.6%	11.8%	6.7%	8.9%	9.2%
	そう思わない	0.0%	2.2%	6.7%	3.2%	0.0%	4.4%	4.4%	2.8%
H.実践的で専門性のある資格を取得するためのプログラムを受ける	そう思う	45.7%	37.8%	24.4%	35.2%	36.7%	28.9%	31.1%	32.4%
	どちらかといえばそう思う	48.6%	44.4%	46.7%	46.4%	49.0%	48.9%	37.8%	45.3%
	どちらかといえばそう思わない	5.7%	15.6%	24.4%	16.0%	10.2%	15.6%	26.7%	17.3%
	そう思わない	0.0%	2.2%	4.4%	2.4%	4.1%	6.7%	4.4%	5.0%
I.レポートや論文指導により、文書作成能力を高める	そう思う	37.1%	51.1%	33.3%	40.8%	25.5%	48.9%	33.3%	35.5%
	どちらかといえばそう思う	48.6%	37.8%	46.7%	44.0%	52.9%	46.7%	57.8%	52.5%
	どちらかといえばそう思わない	11.4%	8.9%	11.1%	10.4%	21.6%	4.4%	6.7%	11.3%
	そう思わない	2.9%	2.2%	8.9%	4.8%	0.0%	0.0%	2.2%	0.7%
J.卒業後の進路について、教職員に対して個別に相談する	そう思う	42.9%	36.4%	26.7%	34.7%	31.4%	35.6%	51.1%	39.0%
	どちらかといえばそう思う	51.4%	45.5%	53.3%	50.0%	47.1%	55.6%	17.8%	40.4%
	どちらかといえばそう思わない	5.7%	13.6%	11.1%	10.5%	19.6%	8.9%	24.4%	17.7%
	そう思わない	0.0%	4.5%	8.9%	4.8%	2.0%	0.0%	6.7%	2.8%
K.卒業後の進路について、本学の卒業生や先輩と話をする	そう思う	40.0%	36.4%	26.7%	33.9%	27.5%	35.6%	46.7%	36.2%
	どちらかといえばそう思う	45.7%	47.7%	51.1%	48.4%	54.9%	55.6%	31.1%	47.5%
	どちらかといえばそう思わない	11.4%	13.6%	11.1%	12.1%	15.7%	8.9%	15.6%	13.5%
	そう思わない	2.9%	2.3%	11.1%	5.6%	2.0%	0.0%	6.7%	2.8%
L.本学の教職員以外の大人と話をする	そう思う	40.0%	37.8%	24.4%	33.6%	33.3%	40.0%	42.2%	38.3%
	どちらかといえばそう思う	48.6%	46.7%	55.6%	50.4%	37.3%	51.1%	33.3%	40.4%
	どちらかといえばそう思わない	8.6%	13.3%	15.6%	12.8%	27.5%	4.4%	20.0%	17.7%
	そう思わない	2.9%	2.2%	4.4%	3.2%	2.0%	4.4%	4.4%	3.5%

[16] 大学(学部)卒業後の進路の準備をしたり考えたりするために、次のようなことがらを大学在学中に経験したいと思いますか。

- A.専門分野をしっかりと身につける
- B.専門分野だけでなく、幅広い知識を身につけ視野を広げる
- C.職業意識の形成につながる教育を受ける
- D.企業での体験実習等を踏まえた上で、専門知識を学ぶ
- E.教員が設定した特定の課題に対して、チームで取り組むプロジェクト型の授業を受ける
- F.自分で課題を見つけ、自分で解決していくような訓練を受ける
- G.ディベートやプレゼンテーションの訓練を受ける
- H.実践的で専門性のある資格を取得するためのプログラムを受ける
- I.レポートや論文指導により、文書作成能力を高める
- J.卒業後の進路について、教職員に対して個別に相談する
- K.卒業後の進路について、本学の卒業生や先輩と話をする
- L.本学の教職員以外の大人と話をする

[16] 卒業後に備えて大学在学中に経験したいこと



■ そう思う ■ どちらかといえばそう思う ■ どちらかといえばそう思わない ■ そう思わない

[16] 卒業後に備えて大学在学中に経験したいことの平均値(学部別)

平均値(1~4): 4 そう思う 3 どちらかといえばそう思う 2 どちらかといえばそう思わない 1 そう思わない

